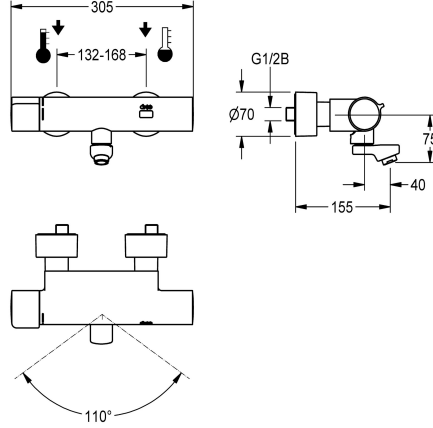


## KWC F5E-Therm

Mitigeur thermostatique électronique pour montage mural

Modell-Linie: F5E | F5ET1001

Robinetteries | Robinets électroniques



KWC-No.
<b>2030032981</b> Projection de 215 mm
<b>2030032980</b> Projection de 155 mm
<b>2030032983</b> Projection de 275 mm
<b>2030039527</b> Exécution avec unité de désinfection prémontée, projection 155 mm
<b>2030039528</b> Exécution avec unité de désinfection prémontée, projection de 215 mm
<b>2030039529</b> Exécution avec unité de désinfection prémontée, projection de 275 mm

Projection de conduit
215 mm
155 mm
275 mm
155 mm
215 mm
275 mm

Désinfection thermique
Oui
Oui
Oui
Désinfection thermique automatique installée
Désinfection thermique automatique installée
Désinfection thermique automatique installée

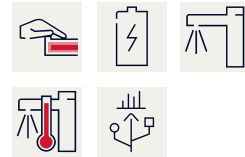
Mitigeur thermostatique mural F5E-Therm DN 15 pour le montage en saillie avec sortie pivotante bloquante, pour les installations sanitaires. À commande opto-électronique, actionnement par réflexion manuelle. Thermostat avec poignée métallique et butée de température réglable sans torsion. Avec possibilité de désinfection thermique manuelle ou automatique par unité de désinfection en option. Pour le raccordement sur les arrivées d'eau chaude et d'eau froide. Électronique de commande, cartouche d'électrovanne, pile au lithium de 6 V (CR-P2) et détecteur dans le boîtier Safe-Touche anti-échaudure, laiton chromé poli. Mousseur à jet laminaire avec

régulateur de débit intégré de 6,0 l/min. Avec raccords ajustables et bloquants à clapets anti-retour et filtres, entièrement recouverts par des rosaces à visser réglables en profondeur. Projection de 155 mm. Rincage hygiénique activé 24 heures après le dernier actionnement, coupure de sécurité en cas de réflexion permanente et enregistrement de données statistiques. Avec possibilité de paramétrage et communication par télécommande bidirectionnelle en option. Projection de 155 mm

### Données techniques

ATT-WS-BACKFLOWPREVENTER
Calcul de débit de l'eau froide
Calcul de débit de l'eau chaude
ATT-WS-COMPA30000
Réglage d'usine du rinçage d'hygiène
Durée d'écoulement réglée d'usine
Dépressurisé
avec filtre
Durée d'écoulement réglable
Principe de fonctionnement
ATT-WS-HYGIENE-FLUSH
Diamètre intérieur
Taille de l'alimentation

Oui
0.07 l/s
0.07 l/s
Non
24 heures après la dernière activité
10 Secondes
Non
Oui
Oui
Fermeture automatique électronique
Oui
DN 15
G 1/2 B



## KWC F5E-Therm

Mitigeur thermostatique électronique pour montage mural

**Modell-Linie: F5E | F5ET1001**

Robinetteries | Robinets électroniques

ATT-WS-LOCKINGMECHANISM

Matière de l'installation

Durée maximale de rinçage

Pression dynamique minimale

Durée d'écoulement minimum

Type de mélangeur

Nombre de piles

ATT-WS-PARAMETERIZATION

ATT-WS-POPOPWASTESET

Connexion au boîtier d'alimentation

Consommation d'alimentation

ATT-WS-POWTYPE

Système de protection IP

ATT-WS-ROSETTES

Arrêt de sécurité

Isolation sonore

ATT-WS-SPOUT

Projection de conduit

Finition de surface

ATT-WS-SURTREATFIT

ATT-WS-TEMPERATURELIMIT

Désinfection thermique

ATT-WS-TRANSFORMER

Type de piles

Type de montage

Type d'opération

Type de capteur

Type de robinet

Volume débit bypass

ATT-WS-VOLFLOWRATE3

ATT-WS-WATCON

Couleur d'accent

Couleur de base

TOP-NONCERAMIC

Laiton

255 Secondes

1 Bar

1 Secondes

Avec thermostatique

1

REMOTECONTROL

Non

BATTERY-6-V

1.5 Voltampère

BATTERY

59K

Oui

Oui

Non

ROTATING-BOT

155 mm

Chromé

POLISHED

Oui

Oui

Non

CR-P2

Montage mural

Fonctionnement du détecteur

Détecteur opto-électronique

Robinet de bavette

0.05 l/s

0.1 l/s

SUNION

NONE

CHROME-GLOSSY

### Accessoires en option



Télécommande bidirectionnelle



Télécommande à 2 touches



Unité de désinfection thermique pour F5E-Therm



Boîtier d'aérateur antivol

## KWC F5E-Therm Mitigeur thermostatique électronique pour montage mural

Modell-Linie: F5E | F5ET1001  
Robinetteries | Robinets électroniques

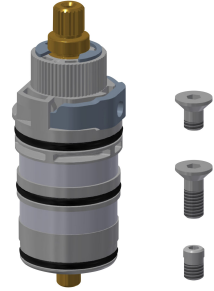
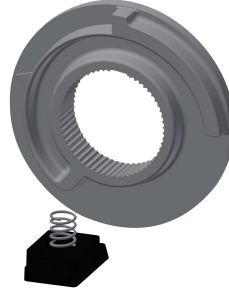
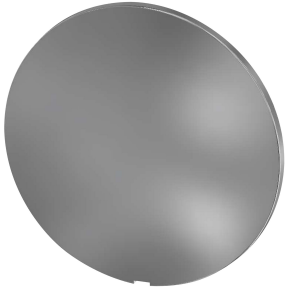
**2030036654**  
ACEX9005

**2030036849**  
ACEX9004

**2030039541**  
ACET9001

**2000104778**  
ZTAPS0005

### Pièces de rechange



Plaque de recouvrement

Poignée de température

Arret de température

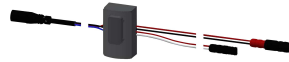
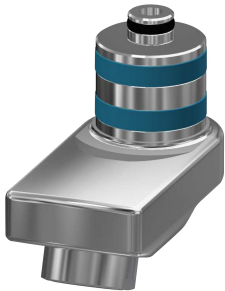
Thermocouple

**2030003258**  
EAQLT0002

**2030047082**  
ASXT9003

**2030003296**  
EAQLT0003

**2030003300**  
EAQLT0004



Sortie pivotante, 40 mm

Mousseur à jet laminaire

Détecteur, ID 02/00002

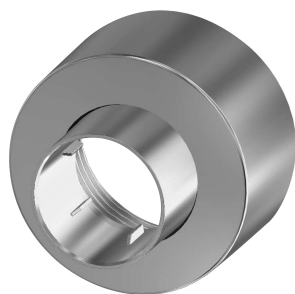
Cartouche d'électrovanne

**2030035159**  
ASXX1003

**2030012352**  
ETAPS0037

**2030041459**  
ASXT9001

**2030045522**  
ACXX9002



Pile au lithium 6V

Rosette à vis

Kit de montage

**2000104846**  
EPRTR0008

**2030046777**  
ASXX9003

**2030003401**  
EAQLT0009