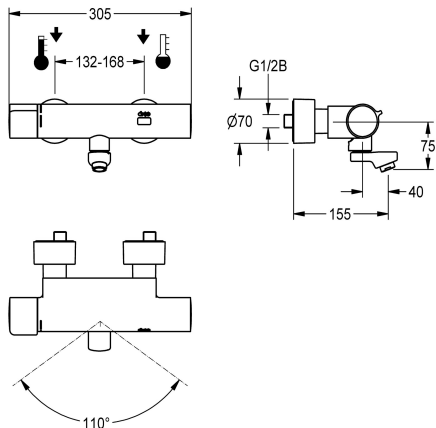


KWC F5E-Therm Väggmonterad termostatenhet

Modell-Linie: F5E | F5ET1001
Kranar | Elektroniska kranar



KWC-No.

2030032981

Projection 215 mm

2030032980

Projection 155 mm

2030032983

Projection 275 mm

2030039527

with projection 155 mm and pre-installed disinfection unit

2030039528

with projection 215 mm and pre-installed disinfection unit

2030039529

with projection 275 mm and pre-installed disinfection unit

Sprut kastare

215 mm

155 mm

275 mm

155 mm

215 mm

275 mm

terminal för desinfektion

Ja

Ja

Ja

AUTO

AUTO

AUTO

F5E-Therm väggmonterad termostatenhet DN 15 för utanpåliggande montering med låsbart, svängbart utlopp, för tvättanläggningar. Optoelektronisk styrning, aktivering via handreflexion. Termostat med metallhandtag och inställbart, vridskyddat temperaturstopp. Med möjlighet till termisk desinfektion, manuell eller automatiskt via desinfektionsenhet (tillval). För anslutning till varm- och kallvatten. Styrelektronik, magnetventilpatron, 6 V litiumbatteri (CR-P2) och sensor i

skållningskyddat Safe-Touch-hus, högblank förkromad mässing. Laminärflödesregulator med integrerad flödesregulator 6,0 l/min. Med justerbara och låsbara anslutningar med backventiler och silar, helt täckta med rosetter med inställbart djup. Öppning 155 mm. Aktiverad hygienspolning 24 timmar efter senaste spolning, säkerhetsavstängning vid konstant reflexion och lagring av statistiska data. Med möjlighet till parameterinställning och kommunikation via dubbelriktad fjärrkontroll (tillval).

Technical Data

ATT-WS-BACKFLOWPREVENTER

Ja

Beräknat flöde för dricksvatten

0.07 l/s

Beräknat flöde för varmt dricksvatten

0.07 l/s

ATT-WS-COMPA30000

Nej

Standard automatisk hygien spolning

24 timmar efter den senaste operationen

Felaktig flödestid

10 Sekunder

Nedtryckt

Nej

med filter

Ja

Justerbar flödestid

Ja

Funktionell princip

Elektronisk självstängande

ATT-WS-HYGIENE-FLUSH

Ja

Nominell diameter

DN 15

Inbyggnadsmått

G 1/2 B

ATT-WS-LOCKINGMECHANISM

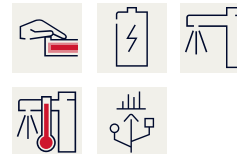
TOP-NONCERAMIC

Material delar

Mässing

Maximal flödestid

255 Sekunder



KWC F5E-Therm Väggmonterad termostatenhet

Modell-Linie: F5E | F5ET1001
Kranar | Elektroniska kranar

Minimalt flödestryck	1 bar
Minimal flödes tid	1 Sekunder
Typ av blandning	Med termostat
Antal batterier	1
ATT-WS-PARAMETERIZATION	REMOTECONTROL
ATT-WS-POPUWASTESET	Nej
Kraft försörjnings anslutning	Batteri 6 V
Kraft förbrukning	1.5 Voltampere
ATT-WS-POWTYPE	BATTERY
Skydds system IP	59K
ATT-WS-ROSETTES	Ja
Säkerhetsavstängning	Ja
Ljud isolering	Nej
ATT-WS-SPOUT	ROTATING-BOT
Sprut kastare	155 mm
yt finish	Förkromad
ATT-WS-SURTREATFIT	POLISHED
ATT-WS-TEMPERATURELIMIT	Ja
terminal för desinfektion	Ja
ATT-WS-TRANSFORMER	Nej
Typ av batterier	CR-P2
Typ av montering	Väggmontering
Typ av operation	Sensor styrning
Typ av sensor	Utan elektronisk sensor
Typ av kran	Tvågreppsblandare
Volym flöde förbigång	0.05 l/s
ATT-WS-VOLFLOWRATE3	0.1 l/s
ATT-WS-WATCON	SUNION
Accentfärg	NONE
Basfärg	CHROME-GLOSSY

Extratillbehör



**Bidirectional remote control for
electronic fittings F3 and F5**

2030036654
ACEX9005



**2-button remote control for fittings F3
and F5**

2030036849
ACEX9004



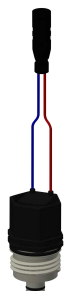
**Thermal disinfection unit for F5E-
Therm thermostatic wall mixers**

2030039541
ACET9001

KWC F5E-Therm Väggmonterad termostatenhet

Modell-Linie: F5E | F5ET1001
Kranar | Elektroniska kranar

Reservdelar



Solenoid valve cartridge

2030045522
ACXX9002
