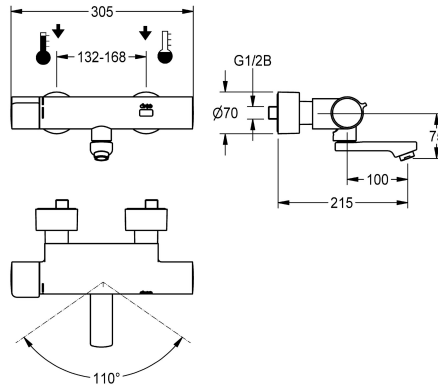


KWC F5E-Therm Mitigeur thermostatique électronique pour montage mural

Modell-Linie: F5E | F5ET1002
Robinetteries | Robinets électroniques



KWC-No.
2030032981 Projection de 215 mm
2030032980 Projection de 155 mm
2030032983 Projection de 275 mm
2030039527 Exécution avec unité de désinfection prémontée, projection 155 mm
2030039528 Exécution avec unité de désinfection prémontée, projection de 215 mm
2030039529 Exécution avec unité de désinfection prémontée, projection de 275 mm

Projection de conduit
215 mm
155 mm
275 mm
155 mm
215 mm
275 mm

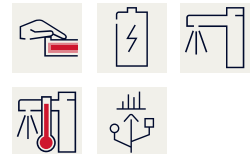
Désinfection thermique
Oui
Oui
Oui
Désinfection thermique automatique installée
Désinfection thermique automatique installée
Désinfection thermique automatique installée

F5E-Therm mitigeur thermostatique DN 15 pour le montage en saillie avec sortie pivotante bloquante, pour les installations sanitaires. À commande opto-électronique, actionnement par mouvement manuel. Thermostat avec poignée métallique et butée de température réglable sans torsion. Avec possibilité de désinfection thermique manuelle ou automatique par unité de désinfection en option. Pour le raccordement à l'eau chaude et froide. Électronique de commande, cartouche d'électrovanne, pile au lithium de 6 V (CR-P2) et capteur « Safe Touch » dans le boîtier anti-

échaudure, laiton chromé poli. Mousseur laminaire avec régulateur de débit intégré de 6,0 l/min. Avec raccords ajustables et bloquants à clapets anti-retour et filtres, entièrement recouverts par des rosaces à visser réglables en profondeur. Projection de 215 mm. Rinçage hygiénique activée 24 heures après la dernière activation, coupure de sécurité en cas de réflexion permanente et enregistrement de données statistiques. Avec possibilité de paramétrage et de communication par télécommande bidirectionnelle en option.

Données techniques
ATT-WS-BACKFLOWPREVENTER
Calcul de débit de l'eau froide
Calcul de débit de l'eau chaude
ATT-WS-COMPA30000
Réglage d'usine du rinçage d'hygiène
Durée d'écoulement réglée d'usine
Dépressurisé
avec filtre
Durée d'écoulement réglable
Principe de fonctionnement
ATT-WS-HYGIENE-FLUSH
Diamètre intérieur
Taille de l'alimentation
ATT-WS-LOCKINGMECHANISM

Oui
0.07 l/s
0.07 l/s
Non
24 heures après la dernière activité
10 Secondes
Non
Oui
Oui
Fermeture automatique électronique
Oui
DN 15
G 1/2 B
TOP-NONCERAMIC



KWC F5E-Therm

Mitigeur thermostatique électronique pour montage mural

Modell-Linie: F5E | F5ET1002

Robinetteries | Robinets électroniques

Matière de l'installation	Laiton
Durée maximale de rinçage	255 Secondes
Pression dynamique minimale	1 Bar
Durée d'écoulement minimum	1 Secondes
Type de mélangeur	Avec thermostatique
Nombre de piles	1
ATT-WS-PARAMETERIZATION	REMOTECONTROL
ATT-WS-POPUWASTESET	Non
Connexion au boîtier d'alimentation	BATTERY-6-V
Consommation d'alimentation	1.5 Voltampère
ATT-WS-POWTYPE	BATTERY
Système de protection IP	59K
ATT-WS-ROSETTES	Oui
Arrêt de sécurité	Oui
Isolation sonore	Non
ATT-WS-SPOUT	ROTATING-BOT
Projection de conduit	215 mm
Finition de surface	Chromé
ATT-WS-SURTREATFIT	POLISHED
ATT-WS-TEMPERATURELIMIT	Oui
Désinfection thermique	Oui
ATT-WS-TRANSFORMER	Non
Type de piles	CR-P2
Type de montage	Montage mural
Type d'opération	Fonctionnement du détecteur
Type de capteur	Détecteur opto-électronique
Type de robinet	Robinet de bavette
Volume débit bypass	0.05 l/s
ATT-WS-VOLFLOWRATE3	0.1 l/s
ATT-WS-WATCON	SUNION
Couleur d'accent	NONE
Couleur de base	CHROME-GLOSSY
teamNumber	812438

Accessoires en option



Télécommande bidirectionnelle



Télécommande à 2 touches



Unité de désinfection thermique pour F5E-Therm



Boîtier d'aérateur antivol

KWC F5E-Therm

Mitigeur thermostatique électronique pour montage mural

Modell-Linie: F5E | F5ET1002

Robinetteries | Robinets électroniques

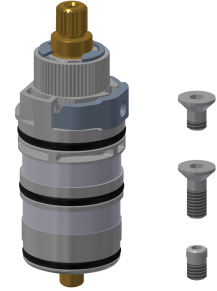
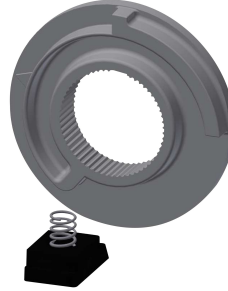
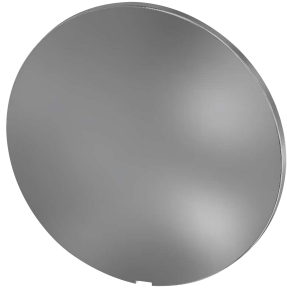
2030036654
ACEX9005

2030036849
ACEX9004

2030039541
ACET9001

2000104778
ZTAPS0005

Pièces de rechange



Plaque de recouvrement

2030003258
EAQLT0002

Poignée de température

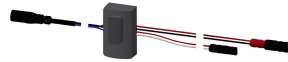
2030047082
ASXT9003

Arrêt de température

2030003296
EAQLT0003

Thermocouple

2030003300
EAQLT0004



Sortie pivotante 100 mm

2030032671
ASXX1001

Mousseur à jet laminaire

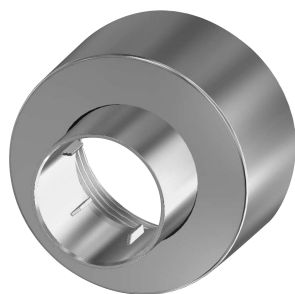
2030012352
ETAPS0037

Détecteur, ID 02/00002

2030041459
ASXT9001

Cartouche d'électrovanne

2030045522
ACXX9002



Pile au lithium 6V

2000104846
EPRTR0008

Rosette à vis

2030046777
ASXX9003

Kit de montage

2030003401
EAQLT0009

Strainer seal 24 x 17 x 2.5 mm

2000104706
ASXX9011

KWC F5E-Therm

Mitigeur thermostatique électronique pour montage mural

Modell-Linie: F5E | F5ET1002

Robinetteries | Robinets électroniques



Adapter cable for connection of F5-taps

2030055550
ACEX9012
