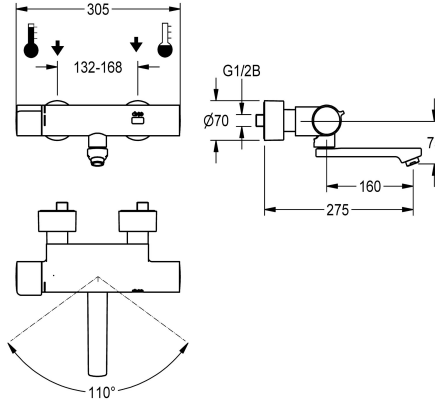


KWC F5E-Therm

Grifo mural de termostato con sistema electrónico

Modell-Linie: F5E | F5ET1003

Griferías de lavabo | Grifos electrónicos



KWC-No.

2030032981

Longitud de 215 mm

2030032980

Longitud de 155 mm

2030032983

Longitud de 275 mm

2030039527

Versión con unidad de desinfección premontada, longitud de 155 mm

2030039528

Longitud de 215 mm

2030039529

Longitud de 275 mm

Vaciado del desagüe

215 mm

155 mm

275 mm

155 mm

215 mm

275 mm

Desinfección térmica

Si

Si

Si

Desinfección térmica automática instalada

Desinfección térmica automática instalada

Desinfección térmica automática instalada

F5E-Therm Grifo mural de termostato DN 15 para instalación en superficie con salida orientable y bloqueable, para instalaciones de lavabo. Con control optoelectrónico, accionamiento mediante reflexión manual. Termostato con mango de metal y tope de temperatura ajustable y protegido antigiro. Con la posibilidad de realizar una desinfección térmica, en forma manual o automática mediante la unidad de desinfección opcional. Para la conexión al agua caliente y fría. Electrónica de control, cartucho de válvula electromagnética, pila de litio de 6 V (CR-P2) y sensor en carcasa Safe-Touch con protección antiquemaduras, latón cromado de alto

brillo. Regulador de chorro laminar con regulador de caudal integrado de 6,0 l/min. Con conexiones ajustables y bloqueables con válvulas de retención y filtros, completamente ocultos por medio de rosetas atornillables con ajuste de profundidad. Longitud de 275 mm. Descarga higiénica activa 24 horas tras la última activación, desconexión de seguridad en caso de reflexión constante y almacenamiento de datos estadísticos. Con opción de parametrización y comunicación mediante el mando a distancia bidireccional opcional.

Datos técnicos

ATT-WS-BACKFLOWPREVENTER

Si

Cálculo del caudal de agua fría

0.07 l/s

Cálculo del caudal de agua caliente

0.07 l/s

ATT-WS-COMPA30000

No

Programación de descarga

24 horas después de la última operación

Programación de descarga

10 Segundos

Sin presión

No

con filtro

Si

Tiempo de flujo ajustable

Si

Mecanismo de activación

ELECTRONIX-C

ATT-WS-HYGIENE-FLUSH

Si

Diámetro de entrada

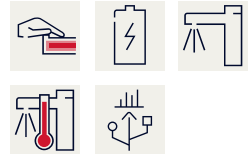
DN 15

Diámetro de entrada

G 1/2 B

ATT-WS-LOCKINGMECHANISM

TOP-NONCERAMIC



KWC F5E-Therm

Grifo mural de termostato con sistema electrónico

Modell-Linie: F5E | F5ET1003

Griferías de lavabo | Grifos electrónicos

Material	Latón
Tiempo de descarga máximo	255 Segundos
Presión de caudal mínimo	1 bar
Descarga mínima	1 Segundos
Mezcla	Con termostato
Número de baterías	1
ATT-WS-PARAMETERIZATION	REMOTECONTROL
ATT-WS-POPOPWASTESET	No
Conexión de alimentación	BATTERY-6-V
Consumo de energía	1.5 Voltioamperio
ATT-WS-POWTYPE	BATTERY
Sistema de protección de propiedad	59K
ATT-WS-ROSETTES	Si
Apagado de seguridad	Si
Insonorización	No
ATT-WS-SPOUT	ROTATING-BOT
Vaciado del desagüe	275 mm
Tratamiento de la superficie	Cromado
ATT-WS-SURTREATFIT	POLISHED
ATT-WS-TEMPERATURELIMIT	Si
Desinfección térmica	Si
ATT-WS-TRANSFORMER	No
Tipo de batería	CR-P2
Tipo de montaje	Montaje a pared
Tipo de operación	SENSOR-OPERATION
Tipo de sensor	sensor opto electrónico
Tipo de grifo	Grifo mural
Bypass de flujo	0.05 l/s
ATT-WS-VOLFLOWRATE3	0.1 l/s
ATT-WS-WATCON	SUNION
Color acento	NONE
Color primario	CHROME-GLOSSY

Accesorios opcionales



Mando a distancia bidireccional

2030036654
ACEX9005



Mando a distancia de 2 teclas

2030036849
ACEX9004



Unidad de desinfección térmica para F5E-Therm

2030039541



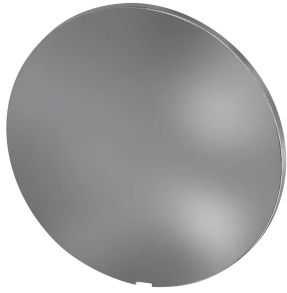
Carcasa perlator con protección antirrobo

2000104778

ACET9001

ZTAPS0005

Piezas de recambio



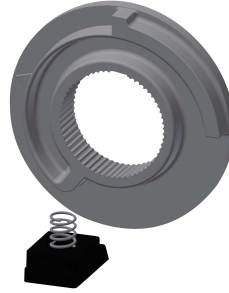
Plaquitas de cubierta

2030003258
EAQLT0002



Mango selector de temperatura

2030047082
ASXT9003



Tope de temperatura

2030003296
EAQLT0003



Termopar

2030003300
EAQLT0004



Salida orientable, 160 mm

2030032815
ASXX1002



Regulador de chorro laminar

2030012352
ETAPS0037



Sensor, ID 02/00002

2030041459
ASXT9001



Cartucho de válvula electromagnética

2030045522
ACXX9002



Batería de litio de 6 V

2000104846
EPRTR0008



Roseta enroscable

2030046777
ASXX9003



Set de montaje

2030003401
EAQLT0009