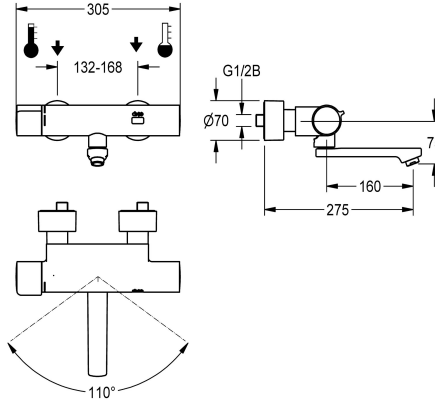


KWC F5E-Therm Mitigeur thermostatique électronique pour montage mural

Modell-Linie: F5E | F5ET1003
Robinetteries | Robinets électroniques



| KWC-No. |
|---|
| 2030032981 Projection de 215 mm |
| 2030032980 Projection de 155 mm |
| 2030032983 Projection de 275 mm |
| 2030039527 Exécution avec unité de désinfection prémontée, projection 155 mm |
| 2030039528 Exécution avec unité de désinfection prémontée, projection de 215 mm |
| 2030039529 Exécution avec unité de désinfection prémontée, projection de 275 mm |

| Projection de conduit |
|-----------------------|
| 215 mm |
| 155 mm |
| 275 mm |
| 155 mm |
| 215 mm |
| 275 mm |

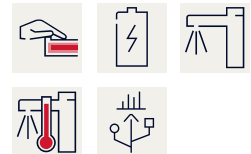
| Désinfection thermique |
|--|
| Oui |
| Oui |
| Oui |
| Désinfection thermique automatique installée |
| Désinfection thermique automatique installée |
| Désinfection thermique automatique installée |

Mitigeur thermostatique mural F5E-Therm DN 15 pour le montage en saillie avec sortie pivotante bloquante, pour les installations sanitaires. À commande opto-électronique, actionnement par réflexion manuelle. Thermostat avec poignée métallique et butée de température réglable sans torsion. Avec possibilité de désinfection thermique manuelle ou automatique par unité de désinfection en option. Pour le raccordement sur les arrivées d'eau chaude et d'eau froide. Électronique de commande, cartouche d'électrovanne, pile au lithium de 6 V (CR-P2) et détecteur dans le boîtier Safe-Touche anti-

échaudure, laiton chromé poli. Mousseur à jet laminaire avec régulateur de débit intégré de 6,0 l/min. Avec raccords ajustables et bloquants à clapets anti-retour et filtres, entièrement recouverts par des rosaces à visser réglables en profondeur. Projection de 275 mm. Rincage hygiénique activé 24 heures après le dernier actionnement, coupure de sécurité en cas de réflexion permanente et enregistrement de données statistiques. Avec possibilité de paramétrage et communication par télécommande bidirectionnelle en option.

| Données techniques |
|--------------------------------------|
| ATT-WS-BACKFLOWPREVENTER |
| Calcul de débit de l'eau froide |
| Calcul de débit de l'eau chaude |
| ATT-WS-COMPA30000 |
| Réglage d'usine du rinçage d'hygiène |
| Durée d'écoulement réglée d'usine |
| Dépressurisé |
| avec filtre |
| Durée d'écoulement réglable |
| Principe de fonctionnement |
| ATT-WS-HYGIENE-FLUSH |
| Diamètre intérieur |
| Taille de l'alimentation |
| ATT-WS-LOCKINGMECHANISM |

| |
|--------------------------------------|
| Oui |
| 0.07 l/s |
| 0.07 l/s |
| Non |
| 24 heures après la dernière activité |
| 10 Secondes |
| Non |
| Oui |
| Oui |
| Fermeture automatique électronique |
| Oui |
| DN 15 |
| G 1/2 B |
| TOP-NONCERAMIC |



KWC F5E-Therm

Mitigeur thermostatique électronique pour montage mural

Modell-Linie: F5E | F5ET1003

Robinetteries | Robinets électroniques

| | |
|-------------------------------------|-----------------------------|
| Matière de l'installation | Laiton |
| Durée maximale de rinçage | 255 Secondes |
| Pression dynamique minimale | 1 Bar |
| Durée d'écoulement minimum | 1 Secondes |
| Type de mélangeur | Avec thermostatique |
| Nombre de piles | 1 |
| ATT-WS-PARAMETERIZATION | REMOTECONTROL |
| ATT-WS-POPOPWASTESET | Non |
| Connexion au boîtier d'alimentation | BATTERY-6-V |
| Consommation d'alimentation | 1.5 Voltampère |
| ATT-WS-POWTYPE | BATTERY |
| Système de protection IP | 59K |
| ATT-WS-ROSETTES | Oui |
| Arrêt de sécurité | Oui |
| Isolation sonore | Non |
| ATT-WS-SPOUT | ROTATING-BOT |
| Projection de conduit | 275 mm |
| Finition de surface | Chromé |
| ATT-WS-SURTREATFIT | POLISHED |
| ATT-WS-TEMPERATURELIMIT | Oui |
| Désinfection thermique | Oui |
| ATT-WS-TRANSFORMER | Non |
| Type de piles | CR-P2 |
| Type de montage | Montage mural |
| Type d'opération | Fonctionnement du détecteur |
| Type de capteur | Détecteur opto-électronique |
| Type de robinet | Robinet de bavette |
| Volume débit bypass | 0.05 l/s |
| ATT-WS-VOLFLOWRATE3 | 0.1 l/s |
| ATT-WS-WATCON | SUNION |
| Couleur d'accent | NONE |
| Couleur de base | CHROME-GLOSSY |

Accessoires en option



Télécommande bidirectionnelle

2030036654
ACEX9005



Télécommande à 2 touches

2030036849
ACEX9004



Unité de désinfection thermique pour F5E-Therm

2030039541



Boîtier d'aérateur antivol

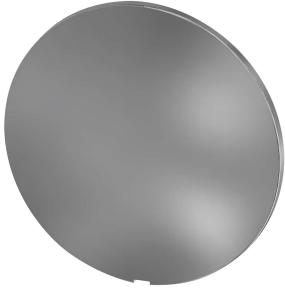
2000104778
ZTAPS0005

KWC F5E-Therm Mitigeur thermostatique électronique pour montage mural

Modell-Linie: F5E | F5ET1003
Robinetteries | Robinets électroniques

ACET9001

Pièces de rechange



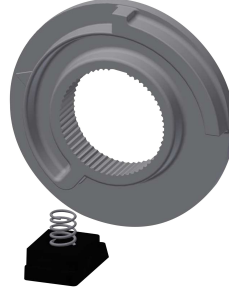
Plaque de recouvrement

2030003258
EAQLT0002



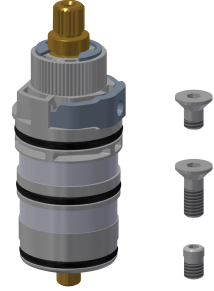
Poignée de température

2030047082
ASXT9003



Arret de température

2030003296
EAQLT0003



Thermocouple

2030003300
EAQLT0004



Sortie pivotante, 160 mm

2030032815
ASXX1002



Mousseur à jet laminaire

2030012352
ETAPS0037



Détecteur, ID 02/00002

2030041459
ASXT9001



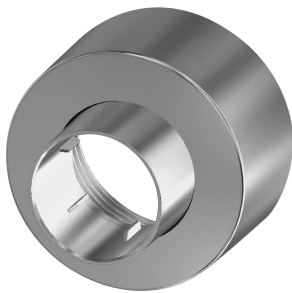
Cartouche d'électrovanne

2030045522
ACXX9002



Pile au lithium 6V

2000104846
EPRTR0008



Rosette à vis

2030046777
ASXX9003



Kit de montage

2030003401
EAQLT0009