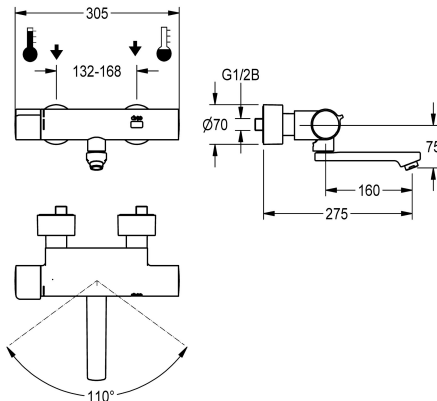


## KWC F5E-Therm

Mitigeur thermostatique électronique pour montage mural

Modell-Linie: F5E | F5ET1003

Robinetteries | Robinets électroniques



### KWC-No.

**2030032981**

Projection de 215 mm

**2030032980**

Projection de 155 mm

**2030032983**

Projection de 275 mm

**2030039527**

Exécution avec unité de désinfection prémontée, projection 155 mm

**2030039528**

Exécution avec unité de désinfection prémontée, projection de 215 mm

**2030039529**

Exécution avec unité de désinfection prémontée, projection de 275 mm

### Projection de conduit

215 mm

155 mm

275 mm

155 mm

215 mm

275 mm

### Désinfection thermique

Oui

Oui

Oui

Désinfection thermique automatique installée

Désinfection thermique automatique installée

Désinfection thermique automatique installée

Mitigeur thermostatique mural F5E-Therm DN 15 pour le montage en saillie avec sortie pivotante bloquante, pour les installations sanitaires. À commande opto-électronique, actionnement par réflexion manuelle. Thermostat avec poignée métallique et butée de température réglable sans torsion. Avec possibilité de désinfection thermique manuelle ou automatique par unité de désinfection en option. Pour le raccordement sur les arrivées d'eau chaude et d'eau froide. Électronique de commande, cartouche d'électrovanne, pile au lithium de 6 V (CR-P2) et détecteur dans le boîtier Safe-Touche anti-

échaudure, laiton chromé poli. Mousseur à jet laminaire avec régulateur de débit intégré de 6,0 l/min. Avec raccords ajustables et bloquants à clapets anti-retour et filtres, entièrement recouverts par des rosaces à visser réglables en profondeur. Projection de 275 mm. Rincage hygiénique activé 24 heures après le dernier actionnement, coupure de sécurité en cas de réflexion permanente et enregistrement de données statistiques. Avec possibilité de paramétrage et communication par télécommande bidirectionnelle en option.

### Données techniques

ATT-WS-BACKFLOWPREVENTER

Oui

Calcul de débit de l'eau froide

0.07 l/s

Calcul de débit de l'eau chaude

0.07 l/s

ATT-WS-COMPA30000

Non

Réglage d'usine du rinçage d'hygiène

24 heures après la dernière activité

Durée d'écoulement réglée d'usine

10 Secondes

Dépressurisé

Non

avec filtre

Oui

Durée d'écoulement réglable

Oui

Principe de fonctionnement

Fermeture automatique électronique

ATT-WS-HYGIENE-FLUSH

Oui

Diamètre intérieur

DN 15

Taille de l'alimentation

G 1/2 B

ATT-WS-LOCKINGMECHANISM

TOP-NONCERAMIC



## KWC F5E-Therm

Mitigeur thermostatique électronique pour montage mural

**Modell-Linie: F5E | F5ET1003**

Robinetteries | Robinets électroniques

Matière de l'installation	Laiton
Durée maximale de rinçage	255 Secondes
Pression dynamique minimale	1 Bar
Durée d'écoulement minimum	1 Secondes
Type de mélangeur	Avec thermostatique
Nombre de piles	1
ATT-WS-PARAMETERIZATION	REMOTECONTROL
ATT-WS-POPUWASTESET	Non
Connexion au boîtier d'alimentation	BATTERY-6-V
Consommation d'alimentation	1.5 Voltampère
ATT-WS-POWTYPE	BATTERY
Système de protection IP	59K
ATT-WS-ROSETTES	Oui
Arrêt de sécurité	Oui
Isolation sonore	Non
ATT-WS-SPOUT	ROTATING-BOT
Projection de conduit	275 mm
Finition de surface	Chromé
ATT-WS-SURTREATFIT	POLISHED
ATT-WS-TEMPERATURELIMIT	Oui
Désinfection thermique	Oui
ATT-WS-TRANSFORMER	Non
Type de piles	CR-P2
Type de montage	Montage mural
Type d'opération	Fonctionnement du détecteur
Type de capteur	Détecteur opto-électronique
Type de robinet	Robinet de bavette
Volume débit bypass	0.05 l/s
ATT-WS-VOLFLOWRATE3	0.1 l/s
ATT-WS-WATCON	SUNION
Couleur d'accent	NONE
Couleur de base	CHROME-GLOSSY
teamNumber	0

### Accessoires en option



Télécommande bidirectionnelle



Télécommande à 2 touches



Unité de désinfection thermique pour F5E-Therm



Boîtier d'aérateur antivol

## KWC F5E-Therm

Mitigeur thermostatique électronique pour montage mural

Modell-Linie: F5E | F5ET1003

Robinetteries | Robinets électroniques

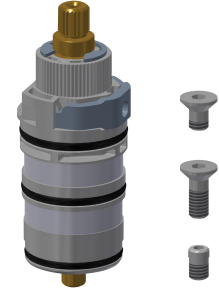
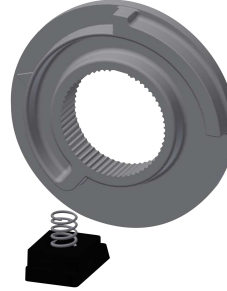
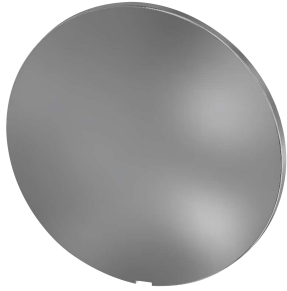
**2030036654**  
ACEX9005

**2030036849**  
ACEX9004

**2030039541**  
ACET9001

**2000104778**  
ZTAPS0005

### Pièces de rechange



### Plaque de recouvrement

**2030003258**  
EAQLT0002

### Poignée de température

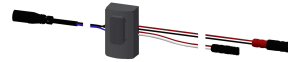
**2030047082**  
ASXT9003

### Arret de température

**2030003296**  
EAQLT0003

### Thermocouple

**2030003300**  
EAQLT0004



### Sortie pivotante, 160 mm

**2030032815**  
ASXX1002

### Mousseur à jet laminaire

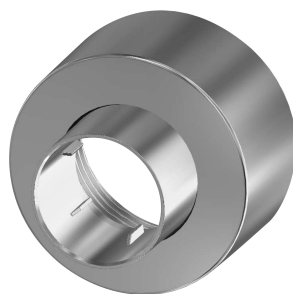
**2030012352**  
ETAPS0037

### Détecteur, ID 02/00002

**2030041459**  
ASXT9001

### Cartouche d'électrovanne

**2030045522**  
ACXX9002



### Pile au lithium 6V

**2000104846**  
EPRTR0008

### Rosette à vis

**2030046777**  
ASXX9003

### Kit de montage

**2030003401**  
EAQLT0009

### Strainer seal 24 x 17 x 2.5 mm

**2000104706**  
ASXX9011

## KWC F5E-Therm

Mitigeur thermostatique électronique pour montage mural

Modell-Linie: F5E | F5ET1003

Robinetteries | Robinets électroniques



**Adapter cable for connection of F5-taps**

**2030055550**  
ACEX9012

**Clé à douille hexagonale**

**2030047722**  
ACEX9011