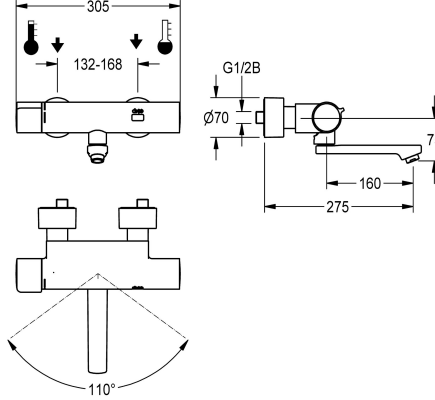


## KWC F5E-Therm

Elektroniczna termostatyczna bateria ścienna z zasilaniem bateryjnym

Modell-Linie: F5E | F5ET1003

Armatura umywalkowa | Armatura elektroniczna



KWC-No.
<b>2030032981</b> Wysięg 215 mm
<b>2030032980</b> Wysięg 155 mm
<b>2030032983</b> Wysięg 275 mm
<b>2030039527</b> Wersja z zamontowaną fabrycznie jednostką dezynfekcyjną, wysięg 155 mm
<b>2030039528</b> Wersja z zamontowaną fabrycznie jednostką dezynfekcyjną, wysięg 215 mm
<b>2030039529</b> Wersja z zamontowaną fabrycznie jednostką dezynfekcyjną, wysięg 275 mm

Długość wylewki
215 mm
155 mm
275 mm
155 mm
215 mm
275 mm

Dezynfekcja termiczna
Tak
Tak
Tak
Zainstalowana automatyczna dezynfekcja termiczna
Zainstalowana automatyczna dezynfekcja termiczna
Zainstalowana automatyczna dezynfekcja termiczna

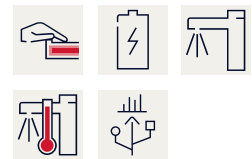
F5E-Therm Termostatyczna bateria ścienna DN 15 do montażu natynkowego z blokową obrotową wylewką, do umywalk. Sterowanie optoelektroniczne, uruchamianie poprzez zbliżenie dłoni do czujnika odbiciowego. Termostat z uchwytem metalowym i regulowanym ogranicznikiem temperatury zabezpieczonym przed przekręceniem. Możliwość ręcznej lub automatycznej dezynfekcji termicznej poprzez opcjonalny podzespół higieniczny. Do podłączenia do ciepłej i zimnej wody. Elektronika sterująca, kartusz z zaworem elektromagnetycznym, bateria litowa 6 V (CR-P2) i czujnik w obudowie Safe Touch zabezpieczonej przed

poparzeniem, korpus mosiężny polerowany, powłoka chromowana. Regulator przepływu wody ze zintegrowanym regulatorem natężenia przepływu 6,0 l/min. Z regulowanymi i zamykanymi złączkami z zaworami zwrotnymi i siłkami, zasłonięty w całości przez przykręcane rozety z regulacją głębokości. Wysięg 275 mm. Aktywowane płukanie higieniczne po 24 godzinach od ostatniego uruchomienia, wyłącznik bezpieczeństwa powodujący wyłączenie w przypadku ciągłej aktywacji czujnika odbiciowego, zapisywanie danych statystycznych. Możliwość konfiguracji i komunikacji za pomocą opcjonalnego dwukierunkowego pilota.

### Dane techniczne

ATT-WS-BACKFLOWPREVENTER
Normatywny wypływ zimnej wody
Normatywny wypływ ciepłej wody
ATT-WS-COMPA30000
Wstępne ustawienia spłukiwanie higienicznego
Wstępne ustawienie czasu przepływu
Bezcisnienowy
z filtrem
Czas przepływu możliwy do ustawienia
Zasada funkcjonowania
Płukanie higieniczne
Średnica nominalna
Średnica dopływu

Tak
0.07 l/s
0.07 l/s
Nie
24 godziny po ostatniej operacji
10 Sekundy
Nie
Tak
Tak
ELECTRONIX-C
Tak
DN 15
G 1/2 B



## KWC F5E-Therm

Elektroniczna termostatyczna bateria ścienna z zasilaniem bateryjnym

**Modell-Linie: F5E | F5ET1003**

Armatura umywalkowa | Armatura elektroniczna

ATT-WS-LOCKINGMECHANISM	TOP-NONCERAMIC
Materiał złączki	Mosiądz
Maksymalny czas przepływu	255 Sekundy
Wymagane ciśnienie robocze	1 bar
Minimalny czas przepływu	1 Sekundy
Sposób mieszania	Z termostatem
Liczba baterii	1
ATT-WS-PARAMETERIZATION	REMOTECONTROL
ATT-WS-POPOPWASTESET	Nie
Napięcie przyłączeniowe	Bateria 6V
Zużycie prądu	1.5 Woltoamper
ATT-WS-POWTYPE	Bateria
System ochrony IP	59K
ATT-WS-ROSETTES	Tak
Wyłączenie awaryjne	Tak
Izolacja akustyczna	Nie
ATT-WS-SPOUT	ROTATING-BOT
Długość wylewki	275 mm
Wykończenie powierzchni	Chromowany
ATT-WS-SURTREATFIT	POLISHED
ATT-WS-TEMPERATURELIMIT	Tak
Dezynfekcja termiczna	Tak
ATT-WS-TRANSFORMER	Nie
Rodzaje baterii	CR-P2
Rodzaj montażu	Montaż naścienny
Rodzaj obsługi	SENSOR-OPERATION
Rodzaj czujnika	Czujnik opto-elektroniczny
Rodzaje baterii	Zawór ścienny
Natężenie przepływu	0.05 l/s
ATT-WS-VOLFLOWRATE3	0.1 l/s
ATT-WS-WATCON	SUNION
Akcent kolorystyczny	NONE
Kolor podstawowy	CHROME-GLOSSY

### Akcesoria opcjonalne



Dwukierunkowy pilot do armatury F3 i F5



Pilot 2-przyciskowy do armatury F3 i F5



Podzespół do dezynfekcji termicznej do F5E-Therm



Obudowa do perlatora antykradzieżowego

## KWC F5E-Therm

Elektroniczna termostatyczna bateria ścienna z zasilaniem bateryjnym

Modell-Linie: F5E | F5ET1003

Armatura umywalkowa | Armatura elektroniczna

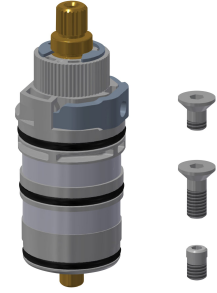
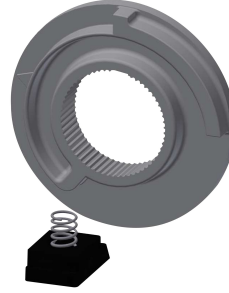
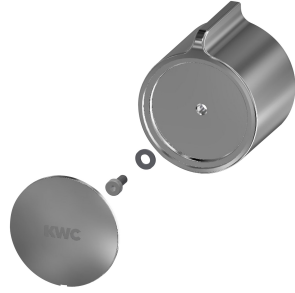
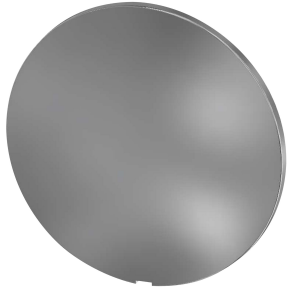
**2030036654**  
ACEX9005

**2030036849**  
ACEX9004

**2030039541**  
ACET9001

**2000104778**  
ZTAPS0005

### Części zamienne



### Wieżko

**2030003258**  
EAQLT0002

### Pokrętko ustawiania temperatury

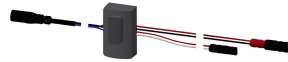
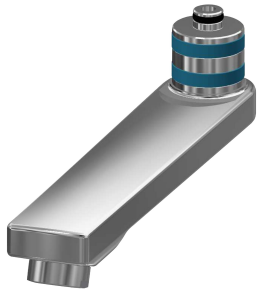
**2030047082**  
ASXT9003

### Pierścień ograniczający

**2030003296**  
EAQLT0003

### Termoelement

**2030003300**  
EAQLT0004



### Wylewka obrotowa, 160 mm

**2030032815**  
ASXX1002

### Perlator

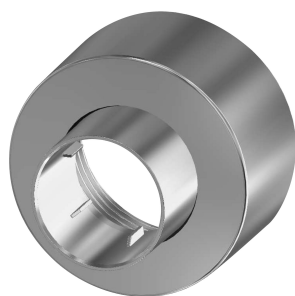
**2030012352**  
ETAPS0037

### Czujnik, ID 02/00002

**2030041459**  
ASXT9001

### Kartusz z zaworem elektromagnetycznym

**2030045522**  
ACXX9002



### Bateria litowa 6V

**2000104846**  
EPRTR0008

### Rozетка wkręcana

**2030046777**  
ASXX9003

### Zestaw montażowy

**2030003401**  
EAQLT0009