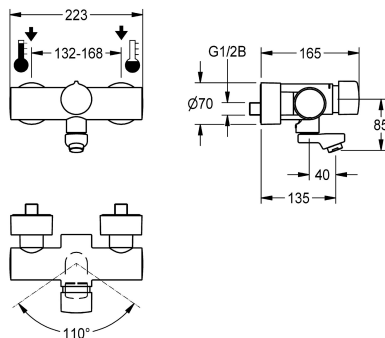


## KWC F5S-Mix Selbstschluss-Wandbatterie

Modell-Linie: F5S | F5SM1003  
Wascharmaturen | Selbstschluss-Armaturen



KWC-Nr.	Ausladung des Auslaufs	Volumenstrom bei 3 bar
<b>2030032992</b> Ausladung 195 mm	195 mm	0.1 l/s
<b>2030032991</b> Ausladung 135 mm	135 mm	0.1 l/s
<b>2030032993</b> Ausladung 255 mm	255 mm	0.1 l/s
<b>2030040314</b> mit Ausladung 135 mm und Luftsprudler mit Durchflussmengenregler 3,0 l/min	135 mm	0.05 l/s
<b>2030040316</b> mit Ausladung 195 mm und Luftsprudler mit Durchflussmengenregler 3,0 l/min	195 mm	0.05 l/s
<b>2030040317</b> mit Ausladung 255 mm und Luftsprudler mit Durchflussmengenregler 3,0 l/min	255 mm	0.05 l/s

F5S-Mix Selbstschluss-Wandbatterie DN 15 als Eingriffsmischer zur Aufputzmontage mit arretierbarem Schwenkauslauf, für Waschanlagen. FRAMIC Selbstschluss-Mischkartusche, hydraulisch gesteuert, wartungsarm und stagnationsfrei, mit Keramikscheibentechnik, selbsttätig schließend, fließdruckunabhängig durch mediengetrennte Bauart. Fließzeit stufenlos einstellbar. Mit einstellbarem und verdrehsicherem

Temperaturanschlag. Zum Anschluss an Warm- und Kaltwasser. Ganzmetallausführung, Messing poliert verchromt. Laminarstrahlregler mit integriertem Durchflussmengenregler 6,0 l/min. Mit verstellbaren und absperbaren Anschlüssen mit Rückflussverhinderern und Sieben, vollständig abgedeckt durch tiefenverstellbare Schraubrosetten. Ausladung 135 mm.

### Technische Daten

mit Rückflussverhinderer	ja
Berechnungsdurchfluss Trinkwasser	0.07 l/s
Berechnungsdurchfluss Warmwasser	0.07 l/s
A3000 open-kompatibel	nein
Drucklos	nein
mit Filter	ja
Einstellbare Fließzeit	ja
Funktionsprinzip	hydraulisch selbstschließend
Hygienespülung	nein
Nennweite	DN 15
Anschlussgröße	G 1/2 B
Schließmechanismus	Oberteil keramisch
Material Armatur	Messing
Maximale Fließzeit	35 Sekunden



## KWC F5S-Mix Selbstschluss-Wandbatterie

Modell-Linie: F5S | F5SM1003  
Wascharmaturen | Selbstschluss-Armaturen

Mindestfließdruck	0,5 bar
Minimale Fließzeit	5 Sekunden
Art der Mischung	ja
Zugstangen-Ablaufgamitur	nein
mit Rosetten/Abdeckplatte	ja
Sicherheitsabschaltung	nein
Schallschutz	nein
Auslauf	schwenkbar, unten
Ausladung des Auslaufs	135 mm
Oberflächenbehandlung	verchromt
Oberflächenveredelung Armatur	poliert
Temperaturanschlag	ja
Thermische Desinfektion	nein
Art der Montage	Wandmontage
Art der Bedienung	manueller Betrieb
Art der Wascharmatur	Wandarmatur
Volumenstrom bei 3 bar	0,1 l/s
Wasseranschluss	S-Anschlüsse
Akzentfarbe	ohne
Grundfarbe	Chromoptik (glänzend)
teamNumber	0

### Optionales Zubehör



#### Diebstahlhemmendes Perlatorgehäuse

**2000104778**  
ZTAPS0005

### Ersatzteile

## KWC F5S-Mix Selbstschluss-Wandbatterie

Modell-Linie: F5S | F5SM1003  
Wascharmaturen | Selbstschluss-Armaturen



Schraubrosette

2030046777  
ASXX9003



Montage-Set

2030003401  
EAQLT0009



Siebdichtung 24 x 17 x 2,5 mm

2000104706  
ASXX9011



Stopfen verchromt

2030053006  
ASSX9004



Griffdruckkappe

2030050753  
ASSM9004



Temperaturanschlag

2030046189  
ASSM9002



Sicherungsring

2030048357  
ASXX9003



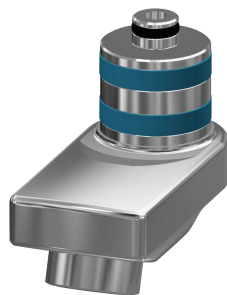
FRAMIC Selbstschluss-Mischkartusche

2030046185  
ASSM9001



Laminarstrahlregler

2030012352  
ETAPS0037



Schwenkauslauf, 40 mm

2030035159  
ASXX1003