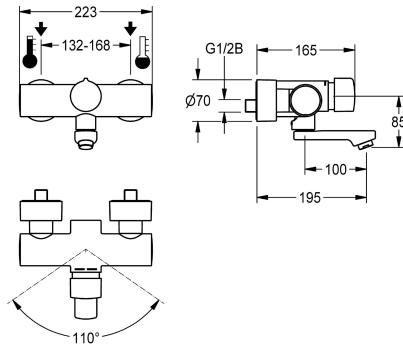


KWC F5S-Mix

Samozamykająca bateria ścienna z mieszaczem

Modell-Linie: F5S | F5SM1004

Armatura umywalkowa | Armatura samozamykająca



KWC-No.

2030032992

Wysięg 195 mm

2030032991

Wysięg 135 mm

2030040314

Wersja z perlatozem ze zintegrowanym regulatorem przepływu 3,0 l/min, wysięg 135 mm

2030040316

Wersja z perlatozem ze zintegrowanym regulatorem przepływu 3,0 l/min, wysięg 195 mm

2030040317

Wersja z perlatozem ze zintegrowanym regulatorem przepływu 3,0 l/min, wysięg 255 mm

Długość wylewki

195 mm

135 mm

135 mm

195 mm

255 mm

Przepływ objętościowy przy 3 barach

0.1 l/s

0.1 l/s

0.05 l/s

0.05 l/s

0.05 l/s

F5S-Mix Samozamykająca bateria ścienna DN 15 jednouchwytywa z mieszaczem do montażu natynkowego z blokową obrotową wylewką, do umywalk. Samozamykający kartusz ceramiczny FRAMIC, sterowany hydraulicznie, łatwy w serwisowaniu, eliminujący ryzyko stagnacji wody, z tarczami ceramicznymi, zamykający się samoczynnie, funkcjonowanie niezależne od ciśnienia roboczego dzięki konstrukcji zapewniającej rozdzielanie mediów. Czas wypływu regulowany bezstopniowo. Z

regulowanym ogranicznikiem temperatury zabezpieczonym przed przekreśleniem. Do podłączenia do ciepłej i zimnej wody. Całość wykonana z metalu, korpus mosiężny polerowany, powłoka chromowana. Perlator ze zintegrowanym regulatorem przepływu 6,0 l/min. Z regulowanymi i zamykanymi złączkami z zaworami zwrotnymi i siatkami, zasłoniętymi w całości przez przykręcane rozety z regulacją głębokości. Wysięg 195 mm.

Dane techniczne

z zaworem zwrotnym

Tak

Normatywny wypływ zimnej wody

0.07 l/s

Normatywny wypływ ciepłej wody

0.07 l/s

A3000 open-kompatybilny

Nie

Bezciśnieniowy

Nie

z filtrem

Tak

Czas przepływu możliwy do ustawienia

Tak

Zasada funkcjonowania

Samozamykający hydraulicznie

Płukanie higieniczne

Nie

Średnica nominalna

DN 15

Średnica dopływu

G 1/2 B

Mechanizm blokujący

Ceramiczna górna część

Materiał złączki

Mosiądz

Maksymalny czas przepływu

35 Sekundy

Wymagane ciśnienie robocze

0.5 bar



KWC F5S-Mix

Samozamykająca bateria ścienna z mieszaczem

Modell-Linie: F5S | F5SM1004

Armatura umywalkowa | Armatura samozamykająca

Minimalny czas przepływu	5 Sekundy
Sposób mieszania	Tak
ATT-WS-POPUWASTESET	Nie
z rozetami/pokrywką	Tak
Wyłączenie awaryjne	Nie
Izolacja akustyczna	Nie
ATT-WS-SPOUT	ROTATING-BOT
Długość wylewki	195 mm
Wykończenie powierzchni	Chromowany
Wykończenie powierzchni montażowej	polysku
Ogranicznik temperatury	Tak
Dezynfekcja termiczna	Nie
Rodzaj montażu	Montaż naścienny
Rodzaj obsługi	Obsługa ręczna
Rodzaje baterii	Zawór ścienny
Przepływ objętościowy przy 3 barach	0.1 l/s
Podłączenie wody	Połączenia S
Akcent kolorystyczny	bez
Kolor podstawowy	Chromowany wygląd (błyszczący)

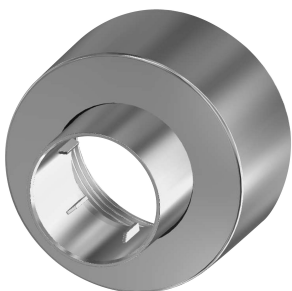
Akcesoria opcjonalne



**Obudowa do perlatora
antykradzieżowego**

2000104778
ZTAPS0005

Części zamienne



KWC F5S-Mix

Samozamykająca bateria ścienna z mieszaczem

Modell-Linie: F5S | F5SM1004

Armatura umywalkowa | Armatura samozamykająca

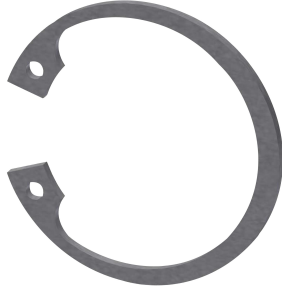
Rozeta wkręcana

2030046777
ASXX9003



Zestaw montażowy

2030003401
EAQLT0009



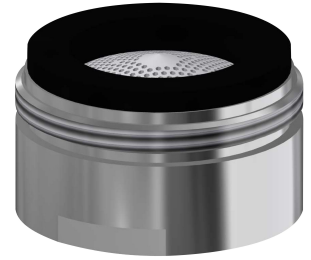
Zatyczka chromowana

2030053006
ASSX9004



Pokrętko

2030050753
ASSM9004



Ogranicznik temperatury

2030046189
ASSM9002



Pierścień zabezpieczający

2030048357
ASSX9003

FRAMIC kartusz samozamykający

2030046185
ASSM9001

Perlator

2030012352
ETAPS0037

Wylewka obrotowa, 100 mm

2030032671
ASXX1001