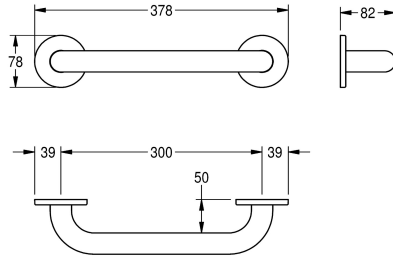


KWC CONTINA handgreep

Modell-Linie: CONTINA | CNTX300W
Steun- en handgrepen | Handgrepen



KWC-No.

2030033995
Uitvoering 300 mm

2030033978
Uitvoering 450 mm

2030032985
Uitvoering 600 mm

2030033997
Uitvoering 750 mm

2030033990
Uitvoering 900 mm

2030034502
Uitvoering 1050 mm

2030033994
Uitvoering 1100 mm

Totale breedte

378 mm

528 mm

678 mm

828 mm

978 mm

1.128 mm

1.178 mm

Handgreep voor opbouwmontage van roestvrij staal, oppervlak zijdemat, ruw gepolijst voor betere grip, buisdiameter 32 mm, materiaaldikte 1,2 mm, met twee roestvrijstalen rozetten voor verborgen montage, inclusief roestvrijstalen schroeven en pluggen.

Alleen geschikt voor betonmuur.

Uitvoering 300 mm
Afmetingen 378 x 78 x 82 mm (B x H x D)

Technical Data

Rug	Neen
Buigingshoek	0 Graad
Kleur	NO-COLOUR
Aantal bevestigingspunten	2
Verborgen bevestiging	Ja
Opklapbaar	Neen
Materiaal	Roestvrij staal
Materiaalcode	1.4301
Materiaaldikte	1.2 mm
Totale diepte	82 mm
Totale hoogte	78 mm
Totale breedte	378 mm
Pijpdiameter	32 mm
Oppervlakafwerking	Zijdeglans
Type bevestiging	Geschroefd
Type handgreep	Rechte steun

Rug	Neen
Buigingshoek	0 Graad
Kleur	NO-COLOUR
Aantal bevestigingspunten	2
Verborgen bevestiging	Ja
Opklapbaar	Neen
Materiaal	Roestvrij staal
Materiaalcode	1.4301
Materiaaldikte	1.2 mm
Totale diepte	82 mm
Totale hoogte	78 mm
Totale breedte	378 mm
Pijpdiameter	32 mm
Oppervlakafwerking	Zijdeglans
Type bevestiging	Geschroefd
Type handgreep	Rechte steun



KWC

CONTINA handgreep

Modell-Linie: CONTINA | CNTX300W
Steun- en handgrepen | Handgrepen

Type montage

Wandmontage
