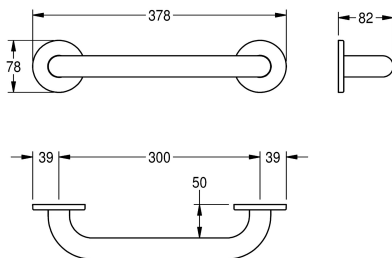


KWC CONTINA Poręcz

Modell-Linie: CONTINA | CNTX300W

Elementy wyposażenia do łazienek bez barier | Poręcze



KWC-No.

2030033995

Wersja 300 mm

2030033978

Wersja 450 mm

2030032985

Wersja 600 mm

2030033997

Wersja 750 mm

2030033990

Wersja 900 mm

2030034502

Wersja 1050 mm

2030033994

Wersja 1100 mm

Łączna szerokość

378 mm

528 mm

678 mm

828 mm

978 mm

1.128 mm

1.178 mm

Poręcz ścienna prosta do montażu natynkowego. Stal szlachetna, powierzchnia matowa z przeciwpoślizgowym szlifowaniem. Rurka o średnicy 32 mm, grubość materiału 1,2 mm. Odległość od ściany 82 mm. Dwie rozety ze stali szlachetnej do ukrytego montażu. W

komplecie: wkręty ze stali szlachetnej i kołki rozporowe.

Długość uchwytu 300 mm
Wymiary 378 x 78 x 82 mm (szer. x wys. x głęb.)

Dane techniczne

Oparcie	Nie
Kąt wygięcia	0 Stopień
Kolor	NO-COLOUR
Ilość punktów mocowania	2
Mocowanie ukryte	Tak
Składany	Nie
Materiał	Stal szlachetna
Kod materiałowy	1.4301
Grubość materiału	1.2 mm
Łączna głębokość	82 mm
Łączna wysokość	78 mm
Łączna szerokość	378 mm
Średnica rury	32 mm
Wykończenie powierzchni	Matowe
Rodzaj mocowania	Przykręcony
Rodzaj poręczy	Uchwyt prosty

Oparcie	Nie
Kąt wygięcia	0 Stopień
Kolor	NO-COLOUR
Ilość punktów mocowania	2
Mocowanie ukryte	Tak
Składany	Nie
Materiał	Stal szlachetna
Kod materiałowy	1.4301
Grubość materiału	1.2 mm
Łączna głębokość	82 mm
Łączna wysokość	78 mm
Łączna szerokość	378 mm
Średnica rury	32 mm
Wykończenie powierzchni	Matowe
Rodzaj mocowania	Przykręcony
Rodzaj poręczy	Uchwyt prosty



KWC
CONTINA Poręcz

Modell-Linie: CONTINA | CNTX300W
Elementy wyposażenia do łazienek bez barier | Poręcze

Rodzaj montażu

Montaż naścienny
