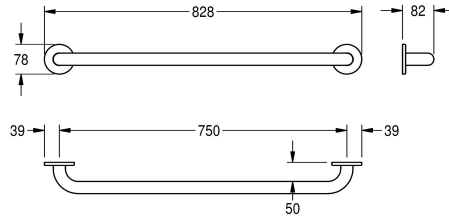


KWC CONTINA Poignée

Modell-Linie: CONTINA | CNTX750W

Barres de maintien | Barres de maintien et de relèvement



KWC-No.

2030033995
Exécution 300 mm

2030033978
Exécution 450 mm

2030032985
Exécution 600 mm

2030033997
Exécution 750 mm

2030033990
Exécution 900 mm

2030034502
Exécution 1050 mm

2030033994
Exécution 1100 mm

Largeur totale

378 mm

528 mm

678 mm

828 mm

978 mm

1.128 mm

1.178 mm

Barre de maintien a montage mural, acier inoxydable avec finition satinée, avec micro-rainures pour une meilleure prise en main, tube de 32 mm de diamètre, épaisseur du matériau 1,2 mm, 82 mm d'espacement entre le mur et la barre, avec deux rosaces plates en acier inoxydable pour un montage dissimulé, matériel de fixation

inclus.

Exécution 750 mm
Dimensions 828 x 78 x 82 mm (L x H x P)

Données techniques

Angle de pliage

0 Degré

Couleur

NO-COLOUR

Nombre de points de fixation

2

Cache fixation

Oui

Charnière

Non

Matière

Acier inoxydable

Code du matériel

1.4301

Épaisseur de matière

1.2 mm

Profondeur totale

82 mm

Hauteur totale

78 mm

Largeur totale

828 mm

Diamètre de tube

32 mm

Finition de surface

Finition satinée

Type de fixation

Fixation

Type de barre de relevage

Barre droite

Type de montage

Montage mural