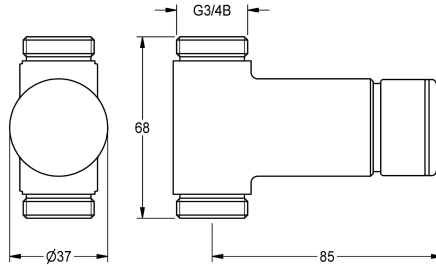


## KWC F3S Rubinetteria temporizzata

Modell-Linie: F3 | F3SV2002

Rubinetterie per doccia | Rubinetterie temporizzate per doccia



### KWC-No.

**2030034415**

F3S Rubinetto temporizzato DN 15 per il montaggio con tubo a vista, per doccia. Parte funzionale temporizzata a comando idraulico, modello senza pistone, durata del flusso regolabile in

continuo. Da collegare ad acqua fredda o pre-miscelata. Alloggiamento della cartuccia intercambiabile, filettatura maschio G 3/4 B, corpo in ottone cromato

### Dati tecnici

Raccordi supplementari	No
ATT-WS-BACKFLOWPREVENTER	No
Calcolo volume d'erogazione dell'acqua fredda	0.15 l/s
Circolazione	No
Connessione alla gettoniera	Non possibile
con filtro	No
Tempo di flussaggio regolabile	Si
Principio di funzionamento	Temporizzato idraulico
ATT-WS-HANDSHOWER	No
ATT-WS-HYGIENE-FLUSH	No
Diametro mandata	DN 15
Dimensione mandata	G 3/4 B
ATT-WS-LOCKINGMECHANISM	TOP-NONCERAMIC
Materiale connessioni	Ottone
Tempo massimo di flusso	35 Seconds
Pressione portata minima	1 bar
Durata minima erogazione	5 Seconds
Tipologia della miscelazione	No
ATT-WS-ROSETTES	No
Interruzione di sicurezza	No
Tubazione drenaggio doccia	No
Isolamento sonoro	No
Finitura della superficie	Cromato
ATT-WS-SURTREATFIT	POLISHED
ATT-WS-TEMPERATURELIMIT	No
Disinfezione termica	No

## KWC F3S

Rubineria temporizzata

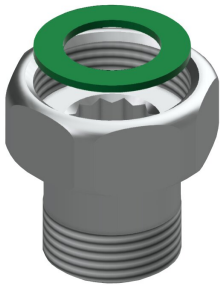
Modell-Linie: F3 | F3SV2002

Rubinerie per doccia | Rubinerie temporizzate per doccia

Tipo di montaggio
Funzionamento
Tipologia doccia
ATT-WS-VOLFLOWRATE3
ATT-WS-WATCON
Posizione della connessione idrica
Colore accento
Colore di base

Montaggio tubi
Comando manuale
Montaggio a parete
0.2 l/s
THREAD
Da sotto
NONE
CHROME-GLOSSY

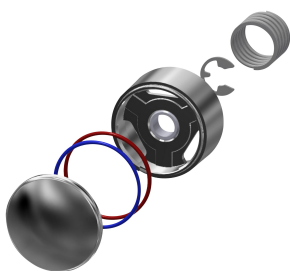
### Accessori opzionali



#### Connettore filettato DN 15

**2000105938**  
ACSV2001

### Pezzi di ricambio



#### Cappuccio a pressione

**2030042960**  
ASSV2001



#### Elemento funzionale

**2000104352**  
ESHOW0001



#### O-ring, rosso

**2030042961**  
ASSV2002



#### O-ring, blu

**2030042962**  
ASSV2003