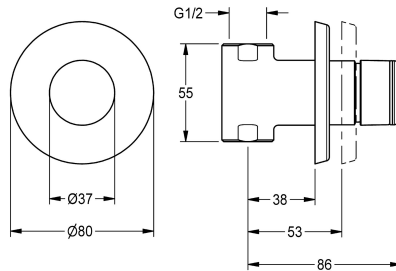


## KWC F3S Selbstschluss-Durchgangsventil

Modell-Linie: F3S | F3SV2003

Duscharmaturen | Hydraulisch gesteuerte Duschen



### KWC-Nr.

**2030034416**

F3S Selbstschluss-Durchgangsventil DN 15 zur Wandeinbaumontage mit schalldämmender Styropor-Ummantlung, für Duschanlagen. Selbstschluss-Funktionsteil, hydraulisch gesteuert, kolbenlose Bauart, selbsttätig schließend,

Fließzeit stufenlos einstellbar. Zum Anschluss an vorgemischtes Warmwasser oder Kaltwasser. Gehäuse inklusive Wechselventilsitz, mit Innengewinde G 1/2, sichtbare Teile Messing poliert verchromt. Mit Rosette, Tiefenverstellbarkeit 15 mm.

### Technische Daten

|                                |                              |
|--------------------------------|------------------------------|
| zusätzliche Verbindungen       | nein                         |
| mit Rückflussverhinderer       | nein                         |
| Ausführung Einbauarmatur       | Einbauteil und F-Set         |
| Berechnungsdurchfluss Kaltwass | 0,15 l/s                     |
| Zirkulation                    | nein                         |
| Anschluss an Münzkontakgeber   | nicht möglich                |
| mit Filter                     | nein                         |
| einstellbare Fließzeit         | ja                           |
| Funktionsprinzip               | hydraulisch selbstschließend |
| für Handdusche                 | nein                         |
| Hygienespülung                 | nein                         |
| Nennweite                      | DN 15                        |
| Anschlussgröße                 | G 1/2                        |
| Schließmechanismus             | Oberteil nicht keramisch     |
| Material Armatur               | Messing                      |
| maximale Fließzeit             | 35 Sekunden                  |
| Mindestfließdruck              | 1 bar                        |
| minimale Fließzeit             | 5 Sekunden                   |
| Art der Mischung               | nein                         |
| mit Rosetten/Abdeckplatte      | ja                           |
| Sicherheitsabschaltung         | nein                         |
| Brauserohrentleerung           | nein                         |
| Schallschutz                   | nein                         |
| Oberflächenbehandlung Armatur  | verchromt                    |
| Oberflächenveredelung Armatur  | poliert                      |
| Temperaturanschlag             | nein                         |

## KWC

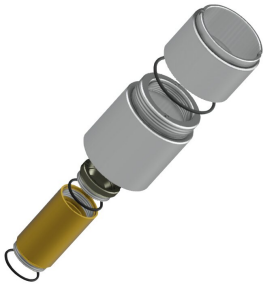
### F3S Selbstschluss-Durchgangsventil

Modell-Linie: F3S | F3SV2003

Duscharmaturen | Hydraulisch gesteuerte Duschen

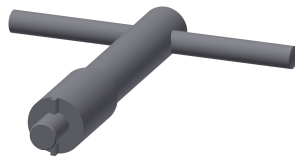
|                                |                               |
|--------------------------------|-------------------------------|
| Thermische Desinfektion        | nein                          |
| Art der Montage                | Wandeinbaumontage ohne Kasten |
| Art der Bedienung              | manueller Betrieb             |
| Art der Duscharmatur           | Wandeinbauarmatur             |
| Volumenstrom bei 3 bar         | 0,2 l/s                       |
| Wasseranschluss                | Gewindestutzen (Innengewinde) |
| Position des Wasseranschlusses | von unten                     |
| Akzentfarbe                    | ohne                          |
| Grundfarbe                     | Chromoptik (glänzend)         |
| IgPosNumber                    | 63FJ26D                       |

#### Optionales Zubehör



##### Verlängerungsset

**2000101451**  
AQRM900



##### Ventilsitzschlüssel

**2000101454**  
AQRM967

#### Ersatzteile



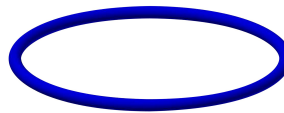
##### Verschlusskappe

**2000104841**  
ASSV2006



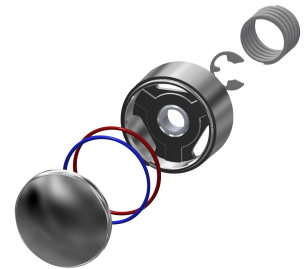
##### O-Ring, rot

**2030042961**  
ASSV2002



##### O-Ring, blau

**2030042962**  
ASSV2003



##### Druckkappe

**2030042960**  
ASSV2001

## KWC

### F3S Selbstschluss-Durchgangsventil

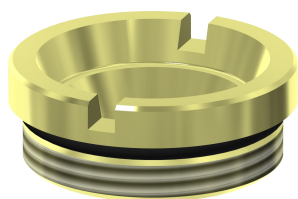
Modell-Linie: F3S | F3SV2003

Duscharmaturen | Hydraulisch gesteuerte Duschen



**Funktionsteil**

**2000104352**  
ESHOW0001



**Ventilsitz DN 15**

**2000104790**  
ESHOW0040



**Schubrosette**

**2000104892**  
EAQLN0008



**Sechskant-Steckschlüssel**

**2000106127**  
ZFITG0003