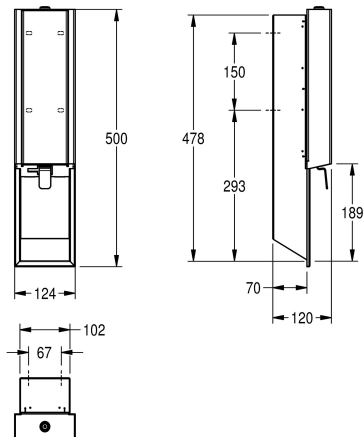


## KWC EXOS.

Dávkovač mýdla k montáži pod omítku

Modell-Linie: EXOS | EXOS618EW

Doplňky | Dávkovače mýdla



### KWC-No.

**2030034637**

Čelní panel s povrchovou úpravou InoxPlus

**2030034638**

Plášť s povrchovou úpravou InoxPlus, čelní panel z černého tvrzeného bezpečnostního skla

**2030034667**

Plášť s povrchovou úpravou InoxPlus, čelní panel z bílého tvrzeného bezpečnostního skla

### Barevné varianty

STAINLESSSTEEL

černý

bílá

Dávkovač mýdla k montáži pod omítku, chromiková ocel, povrch hedvábné matry, čelní panel z bílého tvrzeného bezpečnostního skla, plášť s povrchovou úpravou InoxPlus k redukci otisků prstů a lepšími čistícími vlastnostmi (easy to clean), tloušťka materiálu 1,2 mm, vhodný na tekutá mýdla a lotion, doplnitelná nádrž na 800 ml,

s tlačnou páčkou z ušlechtilé oceli, upevnění dávkovacího mechanismu na čelním panelu pro snadné doplnění, včetně upevňovacího materiálu.

Rozměry 124 x 500 x 120 mm (š x v x h)

### Technické údaje

Kapacita	0,8
Plnění množství uoem	litr
Uzamykatelný	univerzální
Materiál	ušlechtilá ocel
Kód materiálu	1.4301
Tloušťka materiálu	1.2 mm
Celková hloubka	120 mm
Celková výška	500 mm
Celková šířka	124 mm
Povrchová úprava	INOXPLUS
Způsob uchycení	závit
Způsob montáže	zahlubené připevnění
Ovládání	manuální
Typ zásobníku mýdla	integrovaná znovunaplnitelná nádržka
Barevné varianty	bílá
Základní barva	STAINLESSSTEEL

### Volitelné příslušenství

## KWC EXOS.

Dávkovač mýdla k montáži pod omítku

Modell-Linie: EXOS | EXOS618EW

Doplňky | Dávkovače mýdla



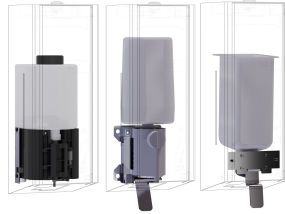
**EXOS. Čelní panel, chromniklová ocel, pro dávkovače mýdla k montáži pod omítku**

**2030034653**  
ZEXOS616E



**EXOS. Čelní panel sčerným tvrzeným bezpečnostním sklem, pro dávkovače mýdla k montáži pod omítku**

**2030034654**  
ZEXOS616EB



**EXOS. Výměnná sada pro dávkovač mýdla**

**2030022954**  
ZEXOS625K



**EXOS. Výměnná sada dávkovače pěnového mýdla**

**2030022955**  
ZEXOS616K

## Spotřební materiál



**Tekuté mýdlo**

**2030058103**  
SO1LP



**Tekuté mýdlo**

**2000057168**  
SO10L