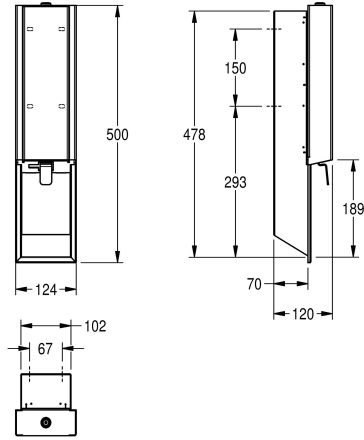


## KWC EXOS.

### Seifenspender für Unterputzmontage

Modell-Linie: EXOS | EXOS618EW  
Accessories | Seifenspender



#### KWC-Nr.

**2030034637**

Front mit InoxPlus-Oberflächenveredelung

**2030034638**

Korpus InoxPlus beschichtet, Front schwarzes ESG-Glas

**2030034667**

Korpus InoxPlus beschichtet, Front weißes ESG-Glas

#### Akzentfarbe

Edelstahl

schwarz

weiss

Seifenspender für Unterputzmontage, Chromnickelstahl, Oberfläche seidenmatt, Front weißes ESG-Glas, Gehäuse mit InoxPlus Oberflächenveredelung zur Reduzierung von Fingerabdrücken und besseren Reinigungseigenschaften (easy to clean), Materialstärke 1,2 mm, geeignet für Flüssigseife oder Lotionen, 800 ml

Nachfüllbehälter mit Edelstahldruckhebel, Befestigung Spendemechanismus an der Front für eine einfache Befüllung, inklusive Befestigungsmaterial.

Abmessungen 124 x 500 x 120 mm (B x H x T)

#### Technische Daten

Füllmenge
Füllmenge ME
Schloss
Material
Materialtyp
Materialstärke
Gesamttiefe
Gesamthöhe
Gesamtbreite
Oberflächenveredelung
Art der Befestigung
Art der Montage
Art der Bedienung
Typ des Seifentanks/-pumpe
Akzentfarbe
Grundfarbe
IgPosNumber

0,8
Liter
Zylinderschloss
Edelstahl
1.4301 Chromnickelstahl V2A
1.2 mm
120 mm
500 mm
124 mm
InoxPlus (antifingerprint)
geschraubt
Unterputzmontage
manueller Betrieb
integrierter, nachfüllbarer Ta
weiss
Edelstahl
63FF22C

#### Optionales Zubehör

## KWC EXOS. Seifenspender für Unterputzmontage

Modell-Linie: EXOS | EXOS618EW  
Accessories | Seifenspender



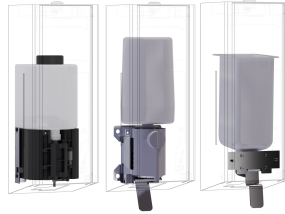
**EXOS. Edelstahlfront für  
Seifenspender zur Unterputzmontage**

**2030034653**  
ZEXOS616E



**EXOS. Front mit schwarzem ESG-Glas  
für Seifenspender zur  
Unterputzmontage**

**2030034654**  
ZEXOS616EB



**EXOS. Umrüstkit für EXOS.  
Seifenspender**

**2030022954**  
ZEXOS625K



**EXOS. Umrüstkit für  
Schaumseifenspender**

**2030022955**  
ZEXOS616K

### Verbrauchsmaterial



**Flüssigseife**

**2030058103**  
SO1LP



**Flüssigseife 10L**

**2000057168**  
SO10L