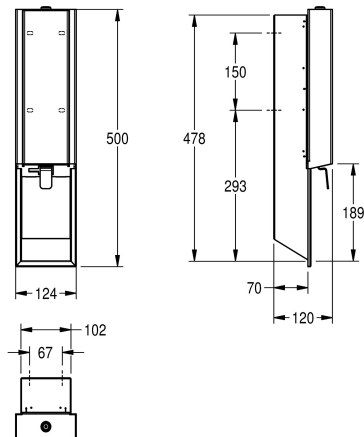


## KWC EXOS. Dozownik mydła

Modell-Linie: EXOS | EXOS618EW  
Akcesoria łazienkowe | Dozowniki mydła



### KWC-No.

**2030034637**

Front z powłoką InoxPlus

**2030034638**

Obudowa główna z powłoką InoxPlus, panel przedni pokryty czarnym szkłem hartowanym

**2030034667**

Obudowa główna z powłoką InoxPlus, panel przedni pokryty białym szkłem hartowanym

### Akcent kolorystyczny

STAINLESSSTEEL

Czarny

Biały

Dozownik mydła do montażu podtynkowego, stal szlachetna, powierzchnia jedwabisty mat, panel przedni z białego szkła hartowanego, obudową o uszlachetnionym wykończeniu InoxPlus redukującym odciskanie się palców i ułatwiającym utrzymanie w czystości (easy to clean), grubość materiału

1,2 mm, odpowiedni do mydła w płynie i emulsji, pojemnik wielokrotnego użytku o pojemności 800 ml, z dźwignią ze stali szlachetnej, łatwe napełnianie dzięki zbiornikowi mydła na panelu przednim, w komplecie zestaw montażowy.

Wymiary 124 x 500 x 120 mm (szer. x wys. x gł.)

### Dane techniczne

Pojemność

0,8

Pojemność ME

Litr

Zamek

Zamek na klucz

Materiał

Stal szlachetna

Kod materiałowy

1.4301

Grubość materiału

1.2 mm

Łączna głębokość

120 mm

Łączna wysokość

500 mm

Łączna szerokość

124 mm

Obróbka powierzchniowa

INOXPLUS

Rodzaj mocowania

Przykręcony

Rodzaj montażu

Montaż podtynkowy

Rodzaj obsługi

Obsługa ręczna

Rodzaje pojemników na mydło

Zintegrowany zbiornik wielokrotnego napełniania

Akcent kolorystyczny

Biały

Kolor podstawowy

STAINLESSSTEEL

### Akcesoria opcjonalne

## KWC EXOS. Dozownik mydła

Modell-Linie: EXOS | EXOS618EW  
Akcesoria łazienkowe | Dozowniki mydła



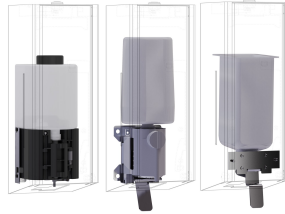
**EXOS. Front ze stali chromowo-niklowej**

**2030034653**  
ZEXOS616E



**EXOS. Front z czarnym szkłem ESG**

**2030034654**  
ZEXOS616EB



**EXOS. Zestaw do modyfikacji**

**2030022954**  
ZEXOS625K



**EXOS. Zestaw do modyfikacji dozownika mydła w pianie**

**2030022955**  
ZEXOS616K

## Materiały zużywalne



**Mydło w płynie**

**2030058103**  
SO1LP



**Mydło w płynie**

**2000057168**  
SO10L