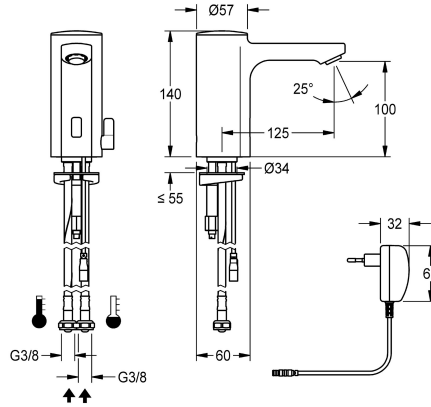


KWC F5E-Mix Grifo de pie con sistema electrónico

Modell-Linie: F5E | F5EM1002
Griferías de lavabo | Grifos electrónicos



KWC-No.

2030035328

2030039431

Versión con aireador con regulador de caudal integrado de 3,0 l/min

ATT-WS-VOLFLOWRATE3

0.08 l/s

0.05 l/s

F5E-Mix Grifo de pie DN 15 para instalaciones de lavabo, con control optoelectrónico. Para conexión al agua caliente y fría mediante tubos flexibles con válvulas de retención y filtros integrados. Electrónica de control, cartucho de válvula electromagnética y sensor en carcasa totalmente metálica, latón cromado de alto brillo. Palanca para la selección de la temperatura con tope de temperatura ajustable y protegido antigiro, así como

capucha de cierre para dispositivo mezclador oculto. Aireador con protección antirrobo, forma SLIM, con regulador de caudal integrado de 5,0 l/min. Descarga higiénica activa 24 horas tras la última activación, desconexión de seguridad en caso de reflexión constante y almacenamiento de datos estadísticos. Con opción de parametrización y comunicación mediante el mando a distancia bidireccional opcional. Con adaptador de red de 100-240 V CA.

Datos técnicos

ATT-WS-BACKFLOWPREVENTER

Cálculo del caudal de agua fría

Cálculo del caudal de agua caliente

ATT-WS-COMPA30000

Programación de descarga

Sin presión

con filtro

Mecanismo de activación

ATT-WS-HYGIENE-FLUSH

Diámetro de entrada

Diámetro de entrada

ATT-WS-LOCKINGMECHANISM

Material

Presión de caudal mínimo

Mezcla

ATT-WS-PARAMETERIZATION

ATT-WS-POPUWASTESET

Conexión de alimentación

Conexión de energía

Consumo de energía

ATT-WS-POWTYPE

Sistema de protección de propiedad

Si

0.07 l/s

0.07 l/s

No

24 horas después de la última operación

No

Si

ELECTRONIX-C

Si

DN 15

G3-8

TOP-NONCERAMIC

Latón

1 bar

Si

REMOTECONTROL

No

100-240VAC

Desde la parte inferior

1.5 Voltioamperio

TRANSFORMER

59K



KWC F5E-Mix

Grifo de pie con sistema electrónico

Modell-Linie: F5E | F5EM1002

Griferías de lavabo | Grifos electrónicos

ATT-WS-ROSETTES	No
Apagado de seguridad	Si
Insonorización	No
ATT-WS-SPOUT	Fijado
Vaciado del desagüe	125 mm
Tratamiento de la superficie	Cromado
ATT-WS-SURTREATFIT	POLISHED
ATT-WS-TEMPERATURELIMIT	Si
Desinfección térmica	No
ATT-WS-TRANSFORMER	Si
Tipo de montaje	TAPHOLE
Tipo de operación	SENSOR-OPERATION
Tipo de sensor	sensor opto electrónico
Tipo de grifo	PILLAR-TAB
ATT-WS-VOLFLOWRATE3	0.08 l/s
ATT-WS-WATCON	HOSE
Color acento	NONE
Color primario	CHROME-GLOSSY

Accesorios opcionales



Mando a distancia bidireccional

2030036654
ACEX9005



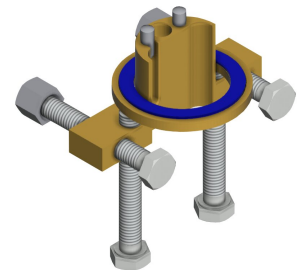
Mando a distancia de 2 teclas

2030036849
ACEX9004



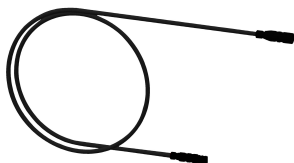
Zócalo

2030040334
ACEX1001



Protección antigiro

2030035383
ACXX1001



Cable de extensión de 5 m

2030043814
ACEX9010



Termostato bajo lavabo PURETHERM

2030012758
PURE0031



Aireador de 5,0 l/min, orientable

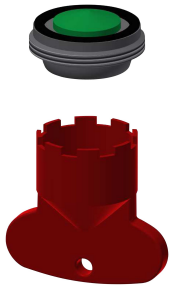
2030041326
ACXX1002



Aireador de 3,0 l/min

2030041424
ASXX1008

Piezas de recambio



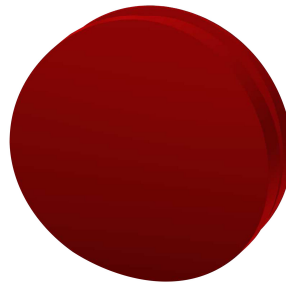
Aireador de 5,0 l/min

2030041011
ASXX1004



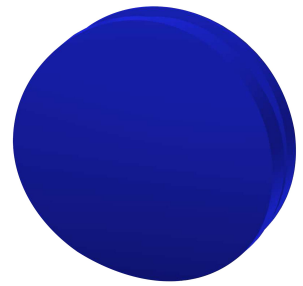
Tapa atornillable

2030041558
ASEX1007



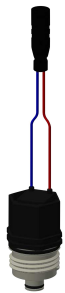
Tapón rojo

2030041951
ASEX1009



Tapón azul

2030041952
ASEX1010



Cartucho de válvula electromagnética

2030045522
ACXX9002



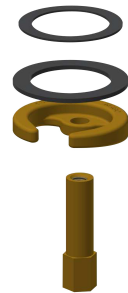
Palanca selector de temperatura

2030041431
ASEM1001



Tubo flexible

2030041320
ASXM1001



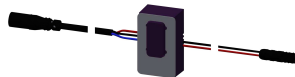
Sistema de fijación rápida

2030043596
ASEX1013



Alimentación de agua

2030041949
ASEX1008



Sensor, ID 01/00004

2030041458
ASEX1005



Adaptador de red

2030039823
ACEX9002



Llave de montaje

2030041329
ACXX1003