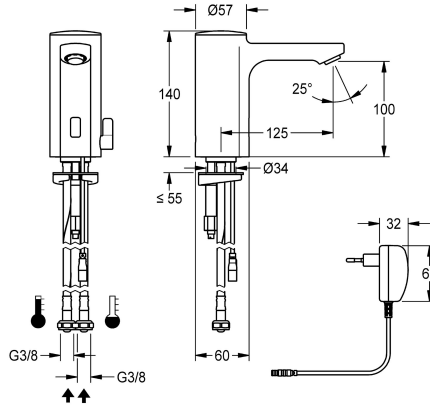


## KWC F5E-Mix Mitigeur électronique pour montage sur plan

Modell-Linie: F5E | F5EM1002  
Robinetteries | Robinets électroniques



### KWC-No.

2030035328

2030039431

Exécution avec mousseur à régulateur de débit intégré de 3,0 l/min

F5E-Mix mitigeur sur plan DN 15 pour installations sanitaires, à commande opto-électronique. Pour le raccordement sur les arrivées d'eau chaude et d'eau froide par des tuyaux de raccordement avec clapets anti-retour intégrés et filtres. Électronique de commande, cartouche d'électrovanne et capteur dans le corps entièrement métallique, laiton chromé poli. Levier de sélection de la température avec butée de température réglable sans torsion, ainsi que cache pour mécanisme mélangeur dissimulé. Mousseur à dispositif antivol.

### ATT-WS-VOLFLOWRATE3

0.08 l/s

0.05 l/s

construction SLIM, avec régulateur de débit intégré 5,0 l/min. Rinçage hygiénique activé 24 heures après la dernière activation, coupure de sécurité en cas de réflexion permanente et enregistrement de données statistiques. Avec possibilité de paramétrage et de communication par télécommande bidirectionnelle en option. Avec unité d'alimentation sur secteur 100 - 240 V C.A.

### Données techniques

ATT-WS-BACKFLOWPREVENTER

Calculution débit de l'eau froide

Calculution débit de l'eau chaude

ATT-WS-COMPA30000

Réglage d'usine du rinçage d'hygiène

Dépressurisé

avec filtre

Principe de fonctionnement

ATT-WS-HYGIENE-FLUSH

Diamètre intérieur

Taille de l'alimentation

ATT-WS-LOCKINGMECHANISM

Matière de l'installation

Pression dynamique minimale

Type de mélangeur

ATT-WS-PARAMETERIZATION

ATT-WS-POPUPWASTESET

Connexion au boîtier d'alimentation

Position de la connexion électrique

Consommation d'alimentation

ATT-WS-POWTYPE

Système de protection IP

Oui

0.07 l/s

0.07 l/s

Non

24 heures après la dernière activité

Non

Oui

Fermeture automatique électronique

Oui

DN 15

G3-8

TOP-NONCERAMIC

Laiton

1 Bar

Oui

REMOTECONTROL

Non

100-240VAC

En bas

1.5 Voltampère

TRANSFORMER

59K



## KWC F5E-Mix

Mitigeur électronique pour montage sur plage

Modell-Linie: F5E | F5EM1002

Robinetteries | Robinets électroniques

ATT-WS-ROSETTES	Non
Arrêt de sécurité	Oui
Isolation sonore	Non
ATT-WS-SPOUT	Fixe
Projection de conduit	125 mm
Finition de surface	Chromé
ATT-WS-SURTREATFIT	POLISHED
ATT-WS-TEMPERATURELIMIT	Oui
Désinfection thermique	Non
ATT-WS-TRANSFORMER	Oui
Type de montage	TAPHOLE
Type d'opération	Fonctionnement du détecteur
Type de capteur	Détecteur opto-électronique
Type de robinet	Robinet lavabo
ATT-WS-VOLFLOWRATE3	0.08 l/s
ATT-WS-WATCON	HOSE
Couleur d'accent	NONE
Couleur de base	CHROME-GLOSSY

### Accessoires en option



**Télécommande bidirectionnelle**

**2030036654**  
ACEX9005



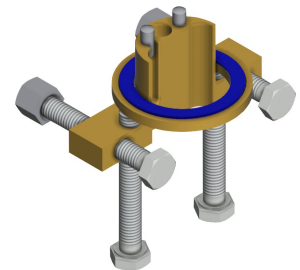
**Télécommande à 2 touches**

**2030036849**  
ACEX9004



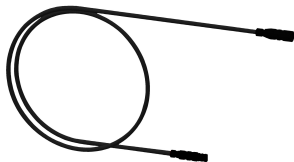
**Réhausse de 140 mm pour robinetterie sur plage du corps**

**2030040334**  
ACEX1001



**Protection anti-torsion pour F5S**

**2030035383**  
ACXX1001



**Rallonge 5 m**

**2030043814**



**Pré-mélangeur thermostatique sous plan PURETHERM**



**Mousseur antivol 5,0 l/min, ajustement angulaire**



**Mousseur 3,0 l/min**

**2030041424**

## KWC F5E-Mix

Mitigeur électronique pour montage sur plage

Modell-Linie: F5E | F5EM1002

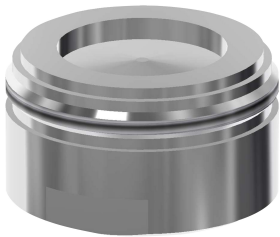
Robinetteries | Robinets électroniques

ACEX9010

2030012758  
PURE0031

2030041326  
ACXX1002

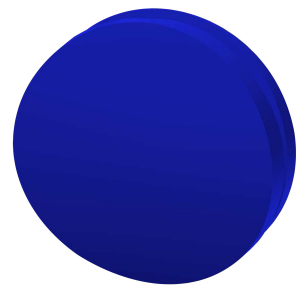
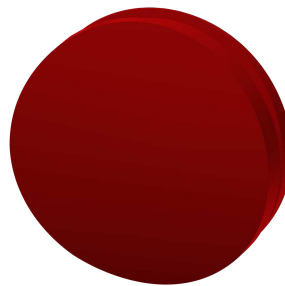
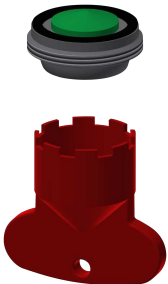
ASXX1008



Mousseur 1,8 l/min

2030041442  
ACXX1005

Pièces de rechange



Mousseur 5,0 l/min

2030041011  
ASXX1004

Bouchon de fermeture

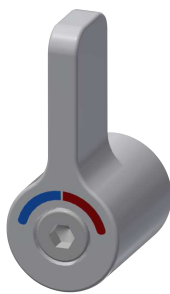
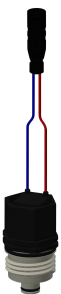
2030041558  
ASEX1007

Bonde rouge

2030041951  
ASEX1009

Bonde bleue

2030041952  
ASEX1010



Cartouche d'électrovanne

2030045522  
ACXX9002

Levier de sélection de la tempé

2030041431  
ASEM1001

Tuyau de raccordement

2030041320  
ASXM1001

Fermeture rapide

2030043596  
ASEX1013

## KWC F5E-Mix

Mitigeur électronique pour montage sur plage

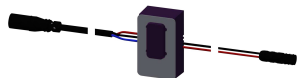
Modell-Linie: F5E | F5EM1002

Robinetteries | Robinets électroniques



**Conduite d'eau**

**2030041949**  
ASEX1008



**Détecteur, ID 01/00004**

**2030041458**  
ASEX1005



**Bloc d'alimentation**

**2030039823**  
ACEX9002



**Clé de montage**

**2030041329**  
ACXX1003