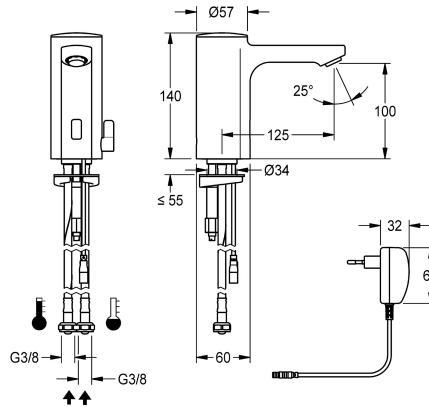


## KWC F5E-Mix Elektronische wastafelmengkraan

Modell-Linie: F5E | F5EM1002  
Kranen | Elektronische kranen



### KWC-No.

2030035328

2030039431

with flow regulator 3.0 l/min

### ATT-WS-VOLFLOWRATE3

0.08 l/s

0.05 l/s

F5E-Mix elektronische wastafelmengkraan DN 15, opto-elektronisch gestuurd. Voor aansluiting op warm en koud water met behulp van slangen met geïntegreerde terugslagbegrenzers en zeven. Besturingselektronica, patroon voorzien van magneetventielen sensor in volledig metalen behuizing, messing gepolijst verchromd. Hendel voor temperatuurkeuze met instelbare, tegen doordraaien beveiligde temperatuuranslag en afdekdop

voor verborgen menginrichting. Diefstalbestendige perlator, bouwvorm SLIM, met geïntegreerde debietregelaar 5,0 l/min. Geactiveerde hygiënische spoeling 24 uur na laatste bediening, veiligheidsuitschakeling bij continue reflectie en opslag van statistische gegevens. Met mogelijkheid voor parametring en communicatie via optionele bidirectionele afstandsbediening. Met netstekkervoeding 100 - 240 V AC.

### Technical Data

ATT-WS-BACKFLOWPREVENTER

Debiet koud water

Debiet warm water

ATT-WS-COMPA30000

Standaard instelling hygiënespoeling

Drukloos

met filter

Weringsprincipe

Hygiënespoeling

Diameter nominaal

Inlaat omvang

ATT-WS-LOCKINGMECHANISM

Material montage

Minimum dynamische druk

Type menging

ATT-WS-PARAMETERIZATION

ATT-WS-POPUWASTESET

Voedingsspanning

Spanningsaansluiting

Opgenomen vermogen

ATT-WS-POWTYPE

IP bescherming

Ja

0.07 l/s

0.07 l/s

Neen

24 uur na de laatste operatie

Neen

Ja

Elektronisch zelfsluitend

Ja

DN 15

G3-8

TOP-NONCERAMIC

Messing

1 bar

Ja

REMOTECONTROL

Neen

100-240VAC

Van onderkant

1.5 Voltampère

TRANSFORMER

59K



## KWC F5E-Mix Elektronische wastafelmengkraan

Modell-Linie: F5E | F5EM1002  
Kranen | Elektronische kranen

ATT-WS-ROSETTES	Neen
Veiligheidsuitschakeling	Ja
Geluidsisolatie	Neen
ATT-WS-SPOUT	FIXED
Lengte uitloop	125 mm
Oppervlaktebehandeling	Verchroomd
ATT-WS-SURTREATFIT	POLISHED
ATT-WS-TEMPERATURELIMIT	Ja
Thermische desinfectie	Neen
ATT-WS-TRANSFORMER	Ja
Type montage	TAPHOLE
Type bediening	SENSOR-OPERATION
Type sensor	Opto-elektronische sensor
Type kraan	Wastafelkraan
ATT-WS-VOLFLOWRATE3	0.08 l/s
ATT-WS-WATCON	HOSE
Accentkleur	NONE
Basiskleur	CHROME-GLOSSY

### Optionele toebehoren



#### Bidirectionele afstandsbediening

**2030036654**  
ACEX9005



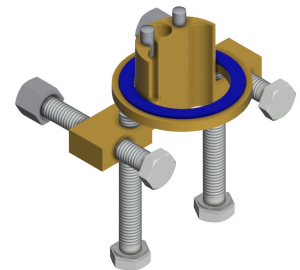
#### Afstandsbediening

**2030036849**  
ACEX9004



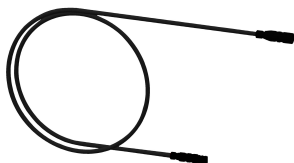
#### Sokkel

**2030040334**  
ACEX1001



#### Doordraaibeveiliging voor F5S

**2030035383**  
ACXX1001



#### Verlengkabel 5 m

**2030043814**  
ACEX9010



#### PURETHERM onderbouw-thermostaat

**2030012758**  
PURE0031



#### Perlator 5,0 l/min, hoek verstelbaar

**2030041326**  
ACXX1002

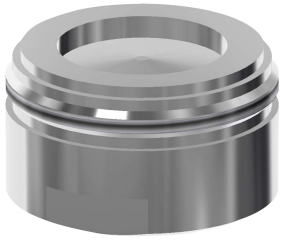


#### Perlator 3,0 l/min

**2030041424**  
ASXX1008

## KWC F5E-Mix Elektronische wastafelmengkraan

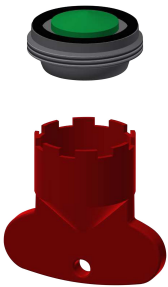
Modell-Linie: F5E | F5EM1002  
Kranen | Elektronische kranen



Perlator 1.8 l/min

**2030041442**  
ACXX1005

### Reserve onderdelen



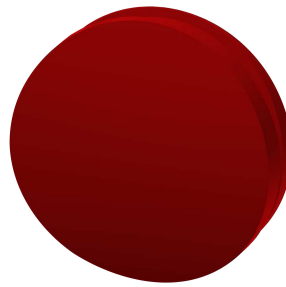
Perlator 5,0 l/min

**2030041011**  
ASXX1004



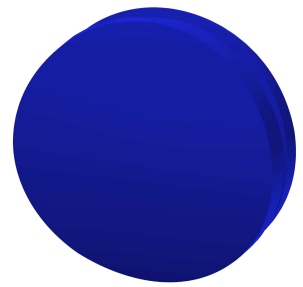
Afsluitkap

**2030041558**  
ASEX1007



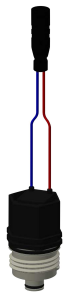
Stop rood

**2030041951**  
ASEX1009



Stop blauw

**2030041952**  
ASEX1010



Magneetventielpatroon

**2030045522**  
ACXX9002



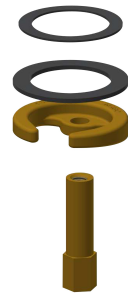
Hendel voor temperatuurkeuze

**2030041431**  
ASEM1001



Slang

**2030041320**  
ASXM1001



Snelbevestigiger

**2030043596**  
ASEX1013

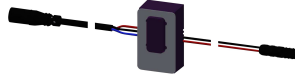
## KWC F5E-Mix Elektronische wastafelmengkraan

Modell-Linie: F5E | F5EM1002  
Kranen | Elektronische kranen



### Watergeleiding

**2030041949**  
ASEX1008



### Sensor, ID 01/00004

**2030041458**  
ASEX1005



### Plug-in power supply unit

**2030039823**  
ACEX9002



### Montagesleutel

**2030041329**  
ACXX1003