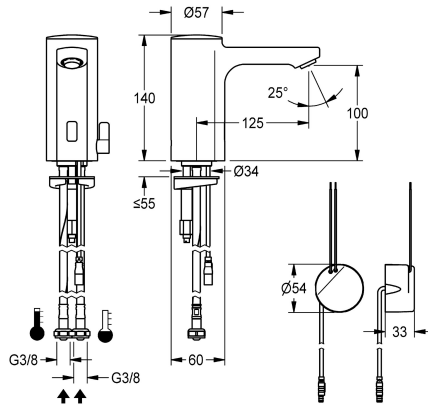


KWC F5E-Mix Elektronik-Standbatterie mit Wandeinbau-Netzteil

Modell-Linie: F5E | F5EM1003
Wascharmaturen | Elektronische Armaturen



KWC-Nr.

2030035329

2030039432

mit Durchflussmengenregler 3,0 l/min

Volumenstrom bei 3 bar

0.08 l/s

0.05 l/s

F5E-Mix Standbatterie DN 15 für Waschanlagen, opto-elektronisch gesteuert. Zum Anschluss an Warm- und Kaltwasser mittels Schläuchen mit integrierten Rückflussverhinderern und Sieben. Steuerelektronik, Magnetventilkartusche und Sensor im Ganzmetallgehäuse, Messing poliert verchromt. Temperaturwahlhebel mit einstellbarem, verdrehsicherem Temperaturanschlag sowie Verschlussblende für verdeckte

Mischeinrichtung, Diebstahlhemmender Luftsprudler, Bauform SLIM, mit integriertem Durchflussmengenregler 5,0 l/min. Aktivierte Hygienespülung 24 Stunden nach letzter Betätigung, Sicherheitsabschaltung bei Dauerreflexion und Speicherung von Statistikdaten. Mit Möglichkeit der Parametrierung und Kommunikation über optionale bidirektionale Fernbedienung. Mit Wandeinbau-Netzteil 100 - 240 V AC.

Technische Daten

mit Rückflussverhinderer
Berechnungsdurchfluss Trinkwasser
Berechnungsdurchfluss Warmwasser
A3000 open-kompatibel
Voreinstellung Hygienespülung
Drucklos
mit Filter
Funktionsprinzip
Hygienespülung
Nennweite
Anschlussgröße
Schließmechanismus
Material Armatur
Mindestfließdruck
Art der Mischung
Parametrierung
Zugstangen-Ablaufgarnitur
Anschlussspannung
Position des Elektroanschlusses
Stromverbrauch
Art der Spannungsversorgung
Schutzart IP

ja
0.07 l/s
0.07 l/s
nein
24 Stunden nach der letzten Betätigung
nein
ja
elektronisch selbstschließend
ja
DN 15
G 3/8
Oberteil nicht keramisch
Messing
1 bar
ja
Fernbedienung
nein
100 - 240 V AC
von unten
1.5 Voltampere
Transformator
IP59K



KWC F5E-Mix Elektronik-Standatterie mit Wandeinbau-Netzteil

Modell-Linie: **F5E | F5EM1003**
Wascharmaturen | Elektronische Armaturen

mit Rosetten/Abdeckplatte	nein
Sicherheitsabschaltung	ja
Schallschutz	nein
Auslauf	fest
Ausladung des Auslaufs	125 mm
Oberflächenbehandlung	verchromt
Oberflächenveredelung Armatur	poliert
Temperaturanschlag	ja
Thermische Desinfektion	nein
mit Trafo/Netzteil	ja
Art der Montage	Armaturenbohrung
Art der Bedienung	Sensorbetätigung
Typ des Sensors	opto-elektronischer Sensor
Art der Wascharmatur	Standarmatur
Volumenstrom bei 3 bar	0.08 l/s
Wasseranschluss	Schlauch (Verschraubung)
Akzentfarbe	ohne
Grundfarbe	Chromoptik (glänzend)
teamNumber	0

Optionales Zubehör



Bidirektionale Fernbedienung für F3 und F5 Armaturen

2030036654
ACEX9005



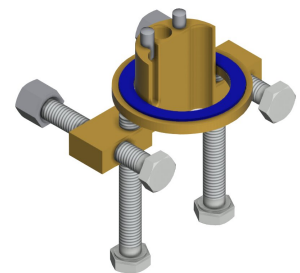
2-Tasten-Fernbedienung für F3 und F5 Armaturen

2030036849
ACEX9004



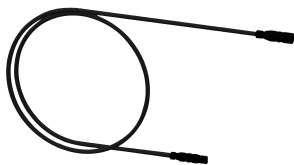
Sockel

2030040334
ACEX1001



Verdrehsicherung für F5S

2030035383
ACXX1001



Verlängerungskabel 5 m (je Armatur)



PURETHERM Untertisch-Thermostat



Luftsprudler 5,0 l/min,



Luftsprudler 3,0 l/min

KWC F5E-Mix Elektronik-Standbatterie mit Wandeinbau-Netzteil

Modell-Linie: F5E | F5EM1003
Wascharmaturen | Elektronische Armaturen

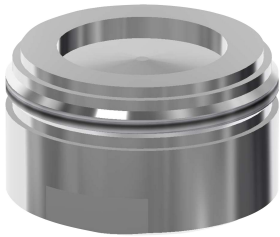
2030043814
ACEX9010

2030012758
PURE0031

winkelverstellbar

2030041326
ACXX1002

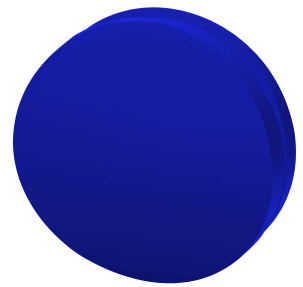
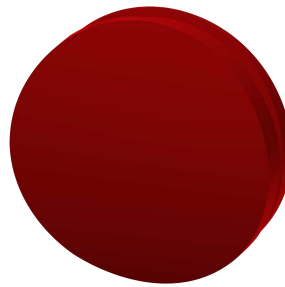
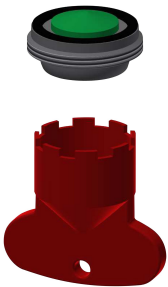
2030041424
ASXX1008



Luftsprudler 1,8 l/min

2030041442
ACXX1005

Ersatzteile



Luftsprudler 5,0 l/min

2030041011
ASXX1004

Verschlusskappe

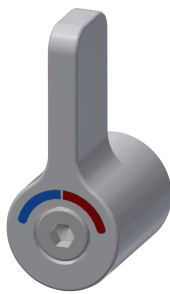
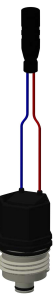
2030041558
ASEX1007

Stopfen rot

2030041951
ASEX1009

Stopfen blau

2030041952
ASEX1010



Magnetventilkartusche

2030045522
ACXX9002

Temperaturwahlhebel

2030041431
ASEM1001

Schlauch

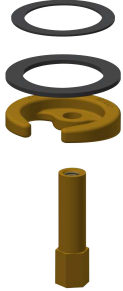
2030041320
ASXM1001

Siebichtung 16 x 8 x 1,6 mm

2000104720
ASXX1012

KWC F5E-Mix Elektronik-Standbatterie mit Wandeinbau-Netzteil

Modell-Linie: F5E | F5EM1003
Wascharmaturen | Elektronische Armaturen



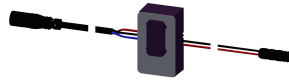
Schnellbefestigung

2030043596
ASEX1013



Wasserführung

2030041949
ASEX1008



Sensor, ID 01/00004

2030041458
ASEX1005



Steckernetzteil

2030039823
ACEX9002



Wandeinbau-Netzteil

2030039825
ACEX9003



Montageschlüssel für diebstahlhemmenden Luftsprudler

2030041329
ACXX1003



Adapterkabel für F5-Armaturen

2030055550
ACEX9012