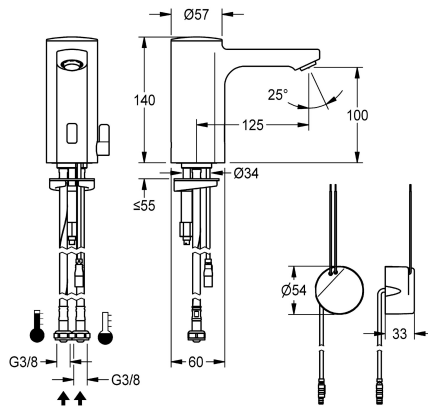


KWC F5E-Mix

Mitigeur électronique pour montage sur plan

Modell-Linie: F5E | F5EM1003

Robinetteries | Robinets électroniques



KWC-No.

2030035329

2030039432

Exécution avec mousseur à régulateur de débit intégré de 3,0 l/min

ATT-WS-VOLFLOWRATE3

0.08 l/s

0.05 l/s

F5E-Mix mitigeur sur plan DN 15 pour installations sanitaires, à commande opto-électronique. Pour le raccordement sur les arrivées d'eau chaude et d'eau froide par des tuyaux de raccordement avec clapets anti-retour intégrés et filtres. Électronique de commande, cartouche d'électrovanne et capteur dans le corps entièrement métallique, laiton chromé poli. Levier de sélection de la température avec butée de température réglable sans torsion, ainsi que cache

pour mécanisme mélangeur dissimulé. Mousseur à dispositif antivol, construction SLIM, avec régulateur de débit intégré 5,0 l/min. Rinçage hygiénique activé 24 heures après la dernière activation, coupure de sécurité en cas de réflexion permanente et enregistrement de données statistiques. Avec possibilité de paramétrage et de communication par télécommande bidirectionnelle en option. Alimentation murale 100 - 240 V C.A.

Données techniques

ATT-WS-BACKFLOWPREVENTER

Oui

Calcul débit de l'eau froide

0.07 l/s

Calcul débit de l'eau chaude

0.07 l/s

ATT-WS-COMPA30000

Non

Réglage d'usine du rinçage d'hygiène

24 heures après la dernière activité

Dépressurisé

Non

avec filtre

Oui

Principe de fonctionnement

Fermeture automatique électronique

ATT-WS-HYGIENE-FLUSH

Oui

Diamètre intérieur

DN 15

Taille de l'alimentation

G3-8

ATT-WS-LOCKINGMECHANISM

TOP-NONCERAMIC

Matière de l'installation

Laiton

Pression dynamique minimale

1 Bar

Type de mélangeur

Oui

ATT-WS-PARAMETERIZATION

REMOTECONTROL

ATT-WS-POPUWASTESET

Non

Connexion au boîtier d'alimentation

100-240VAC

Position de la connexion électrique

En bas

Consommation d'alimentation

1.5 Voltampère

ATT-WS-POWTYPE

TRANSFORMER

Système de protection IP

59K



KWC F5E-Mix

Mitigeur électronique pour montage sur plage

Modell-Linie: F5E | F5EM1003

Robinetteries | Robinets électroniques

ATT-WS-ROSETTES	Non
Arrêt de sécurité	Oui
Isolation sonore	Non
ATT-WS-SPOUT	Fixe
Projection de conduit	125 mm
Finition de surface	Chromé
ATT-WS-SURTREATFIT	POLISHED
ATT-WS-TEMPERATURELIMIT	Oui
Désinfection thermique	Non
ATT-WS-TRANSFORMER	Oui
Type de montage	TAPHOLE
Type d'opération	Fonctionnement du détecteur
Type de capteur	Détecteur opto-électronique
Type de robinet	Robinet lavabo
ATT-WS-VOLFLOWRATE3	0.08 l/s
ATT-WS-WATCON	HOSE
Couleur d'accent	NONE
Couleur de base	CHROME-GLOSSY

Accessoires en option



Télécommande bidirectionnelle

2030036654
ACEX9005



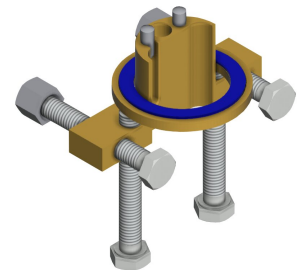
Télécommande à 2 touches

2030036849
ACEX9004



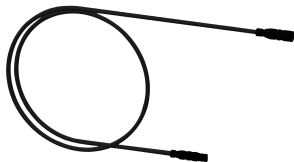
Réhausse de 140 mm pour robinetterie sur plage du corps

2030040334
ACEX1001



Protection anti-torsion pour F5S

2030035383
ACXX1001

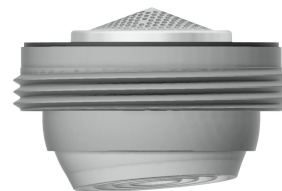


Rallonge 5 m

2030043814



Pré-mélangeur thermostatique sous plan PURETHERM



Mousseur antivol 5,0 l/min, ajustement angulaire



Mousseur 3,0 l/min

2030041424

KWC F5E-Mix

Mitigeur électronique pour montage sur plage

Modell-Linie: F5E | F5EM1003

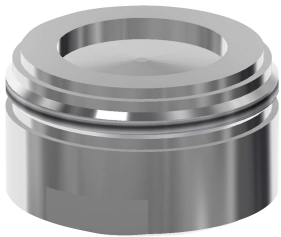
Robinetteries | Robinets électroniques

ACEX9010

2030012758
PURE0031

2030041326
ACXX1002

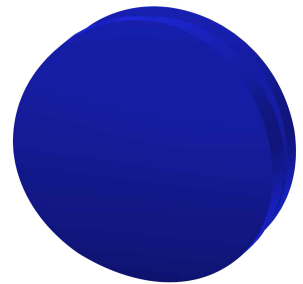
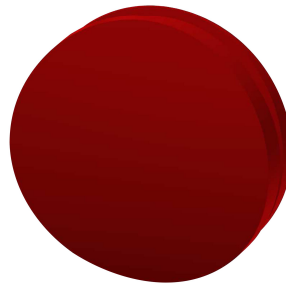
ASXX1008



Mousseur 1,8 l/min

2030041442
ACXX1005

Pièces de rechange



Mousseur 5,0 l/min

2030041011
ASXX1004

Bouchon de fermeture

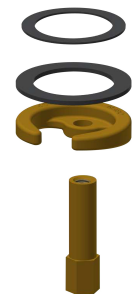
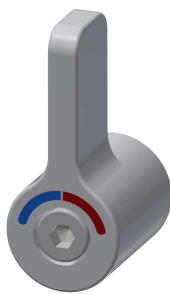
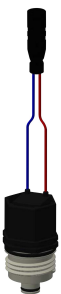
2030041558
ASEX1007

Bonde rouge

2030041951
ASEX1009

Bonde bleue

2030041952
ASEX1010



Cartouche d'électrovanne

2030045522
ACXX9002

Levier de sélection de la tempé

2030041431
ASEM1001

Tuyau de raccordement

2030041320
ASXM1001

Fermeture rapide

2030043596
ASEX1013

KWC F5E-Mix

Mitigeur électronique pour montage sur plage

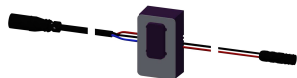
Modell-Linie: F5E | F5EM1003

Robinetteries | Robinets électroniques



Conduite d'eau

2030041949
ASEX1008



Détecteur, ID 01/00004

2030041458
ASEX1005



Bloc d'alimentation

2030039823
ACEX9002



Bloc d'alimentation pour montage

2030039825
ACEX9003



Clé de montage

2030041329
ACXX1003