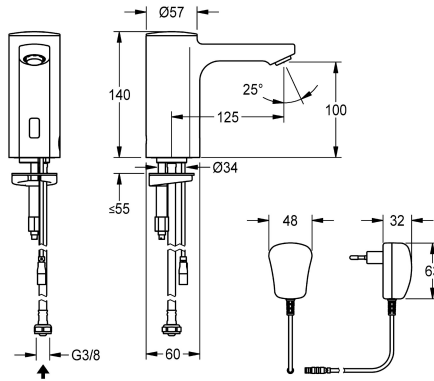


KWC F5E Elektronik-Standventil mit Steckernetzteil

Modell-Linie: F5E | F5EV1002
Wascharmaturen | Elektronische Armaturen



KWC-Nr.

2030035330

2030039436
mit Durchflussmengenregler 3,0 l/min

Volumenstrom bei 3 bar

0.08 l/s

0.05 l/s

F5E Standventil DN 15 für Waschanlagen, opto-elektronisch gesteuert. Zum Anschluss an vorgemischtes Warmwasser oder Kaltwasser mittels Schlauch und Sieb. Steuerelektronik, Magnetventilkartusche und Sensor im Ganzmetallgehäuse, Messing poliert verchromt. Diebstahlhemmender Luftsprudler, Bauform SLIM, mit integriertem Durchflussmengenregler 5,0 l/min.

Aktivierte Hygienespülung 24 Stunden nach letzter Betätigung, Sicherheitsabschaltung bei Dauerreflexion und Speicherung von Statistikdaten. Mit Möglichkeit der Parametrierung und Kommunikation über optionale bidirektionale Fernbedienung. Mit Steckernetzteil 100 - 240 V AC.

Technische Daten

mit Rückflussverhinderer

Berechnungsdurchfluss Kaltwass

A3000 open-kompatibel

Voreinstellung Hygienespülung

drucklos

mit Filter

Funktionsprinzip

Hygienespülung

Nennweite

Anschlussgröße

Schließmechanismus

Material Armatur

Mindestfließdruck

Art der Mischung

Parametrierung

Zugstangen-Ablaufgamitur

Anschlussspannung

Position des Elektroanschlusse

Stromverbrauch

Art der Spannungsversorgung

Schutzart IP

mit Rosetten/Abdeckplatte

Sicherheitsabschaltung

nein

0.1 l/s

nein

24 Stunden nach der letzten Betätigung

nein

ja

elektronisch selbstschließend

ja

DN 15

G 3/8

Oberteil nicht keramisch

Messing

1 bar

nein

Fernbedienung

nein

100 - 240 V AC

von unten

1.5 Voltampere

Transformator

IP59K

nein

ja



KWC F5E

Elektronik-Standventil mit Steckernetzteil

Modell-Linie: F5E | F5EV1002

Wascharmaturen | Elektronische Armaturen

| | |
|-------------------------------|----------------------------|
| Schallschutz | nein |
| Auslauf | fest |
| Ausladung des Auslaufs | 125 mm |
| Oberflächenbehandlung Armatur | verchromt |
| Oberflächenveredelung Armatur | poliert |
| Temperaturanschlag | nein |
| Thermische Desinfektion | nein |
| mit Trafo/Netzteil | ja |
| Art der Montage | Armaturenbohrung |
| Art der Bedienung | Sensorbetätigung |
| Typ des Sensors | opto-elektronischer Sensor |
| Art der Wascharmatur | Standarmatur |
| Volumenstrom bei 3 bar | 0,08 l/s |
| Wasseranschluss | Schlauch (Verschraubung) |
| Akzentfarbe | ohne |
| Grundfarbe | Chromoptik (glänzend) |
| IgPosNumber | 63FD12A |

Optionales Zubehör



Bidirektionale Fernbedienung für F3 und F5 Armaturen

2030036654
ACEX9005



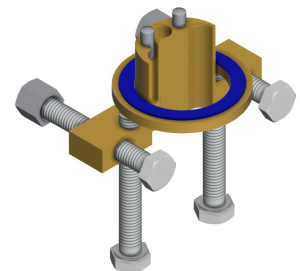
2-Tasten-Fernbedienung für F3 und F5 Armaturen

2030036849
ACEX9004



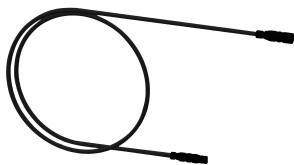
Sockel

2030040334
ACEX1001



Verdrehsicherung für F5S

2030035383
ACXX1001



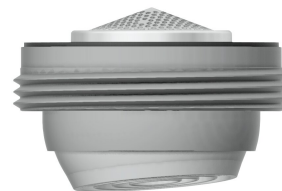
Verlängerungskabel 5 m (je Armatur)

2030043814
ACEX9010



PURETHERM Untertisch-Thermostat

2030012758
PURE0031



Luftsprudler 5,0 l/min, winkelverstellbar

2030041326
ACXX1002



Luftsprudler 3,0 l/min

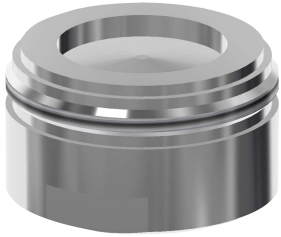
2030041424
ASXX1008

KWC F5E

Elektronik-Standventil mit Steckernetzteil

Modell-Linie: F5E | F5EV1002

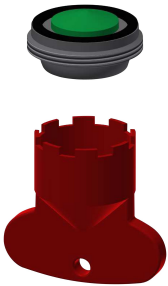
Wascharmaturen | Elektronische Armaturen



Luftsprudler 1,8 l/min

2030041442
ACXX1005

Ersatzteile



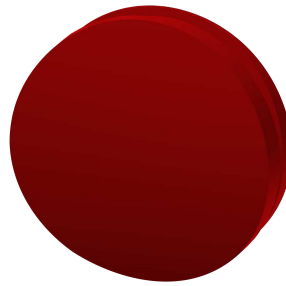
Luftsprudler 5,0 l/min

2030041011
ASXX1004



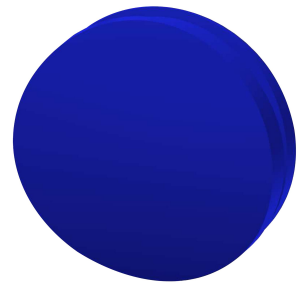
Verschlusskappe

2030041558
ASEX1007



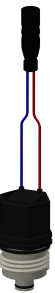
Stopfen rot

2030041951
ASEX1009



Stopfen blau

2030041952
ASEX1010



Magnetventilkartusche

2030045522
ACXX9002



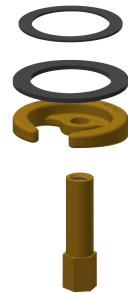
Schlauch

2030041311
ASXX1005



Siebichtung 16 x 8 x 1,6 mm

2000104720
ASXX1012



Schnellbefestigung

2030043596
ASEX1013

KWC F5E

Elektronik-Standventil mit Steckernetzteil

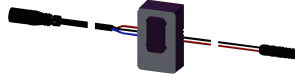
Modell-Linie: F5E | F5EV1002

Wascharmaturen | Elektronische Armaturen



Wasserführung

2030041949
ASEX1008



Sensor, ID 01/00004

2030041458
ASEX1005



Steckernetzteil

2030039823
ACEX9002



Montageschlüssel für
diebstahlhemmenden Luftsprudler

2030041329
ACXX1003



Adapterkabel für F5-Armaturen

2030055550
ACEX9012