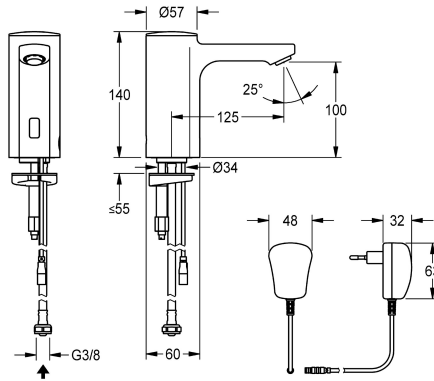


KWC F5E

Rubinetto a bordo lavabo elettronico

Modell-Linie: F5E | F5EV1002

Rubinerterre per bagni | Rubinerterre elettroniche



KWC-No.

2030035330

Con alimentatore plug-in 100 - 240 V AC

2030039436

Versione con aeratore con regolatore di portata integrato 3,0 l/min

ATT-WS-VOLFLOWRATE3

0.08 l/s

0.05 l/s

Rubinetto a bordo lavabo F5EDN 15 per lavabi, a comando optoelettronico. Da collegare ad acqua fredda o premiscelata, con tubo flessibile e filtro. Corpo in ottone cromato contenente sensore, elettronica di comando, cartuccia elettrovalvola. Aeratore antifurto, modello SLIM, con regolatore di portata integrato da 5,0 l/min.

Flussaggio sanitario attivato a 24 ore dall'ultimo azionamento, dispositivo per arresto del flusso in caso di riflessione permanente e memorizzazione dei dati statistici. Comunicazione e variazione dei parametri tramite telecomando bidirezionale disponibile in opzione. Con alimentatore plug-in 100 - 240 V AC.

Dati tecnici

ATT-WS-BACKFLOWPREVENTER

No

Calcolo volume d'erogazione dell'acqua fredda

0.1 l/s

ATT-WS-COMPA30000

No

Disinfezione termica regolata ex fabbrica

24 ore dopo l'ultimo intervento

De-pressurizzato

No

con filtro

Si

Principio di funzionamento

Temporizzato elettronico

ATT-WS-HYGIENE-FLUSH

Si

Diametro mandata

DN 15

Dimensione mandata

G3-8

ATT-WS-LOCKINGMECHANISM

TOP-NONCERAMIC

Materiale connessioni

Ottone

Pressione portata minima

1 bar

Tipologia della miscelazione

No

ATT-WS-PARAMETERIZATION

REMOTECONTROL

ATT-WS-POPUPWASTESET

No

Connessione dell'alimentazione elettrica

100-240VAC

Posizione della connessione elettrica

Da sotto

Consumo elettrico

1.5 Voltampere

ATT-WS-POWTYPE

TRANSFORMER

Sistema protettivo IP

59K

ATT-WS-ROSETTES

No

Interruzione di sicurezza

Si



KWC F5E

Rubinetto a bordo lavabo elettronico

Modell-Linie: F5E | F5EV1002

Rubinerterre per bagni | Rubinetterie elettroniche

Isolamento sonoro	No
ATT-WS-SPOUT	Fissato
Proiezione bocca	125 mm
Finitura della superficie	Cromato
ATT-WS-SURTREATFIT	POLISHED
ATT-WS-TEMPERATURELIMIT	No
Disinfezione termica	No
ATT-WS-TRANSFORMER	Si
Tipo di montaggio	TAPHOLE
Funzionamento	Funzionamento a sensore
Tipologia del sensore	Sensore opto-elettronico
Tipologia sapone	PILLAR-TAB
ATT-WS-VOLFLOWRATE3	0.08 l/s
ATT-WS-WATCON	HOSE
Colore accento	NONE
Colore di base	CHROME-GLOSSY
teamNumber	812416
sanitasTroeschNumber	6725 572

Accessori opzionali



Telecomando bidirezionale

2030036654
ACEX9005



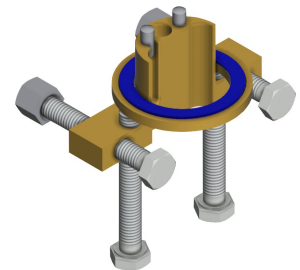
Telecomando con 2 funzioni

2030036849
ACEX9004



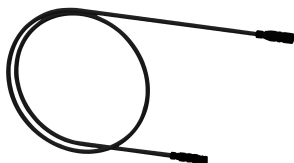
Prolunga per rubinetteria F5

2030040334
ACEX1001



Protezione antitorsione

2030035383
ACXX1001



Cavo di prolunga 5 m

2030043814
ACEX9010



Termostato sottopiano PURETHERM

2030012758
PURE0031



Aeratore 5,0 l/min, regolazione angolare

2030041326



Aeratore 3,0 l/min

2030041424
ASXX1008

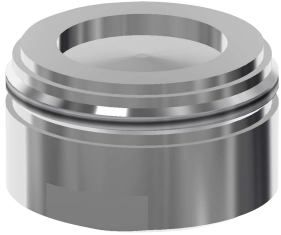
KWC F5E

Rubinetto a bordo lavabo elettronico

Modell-Linie: F5E | F5EV1002

Rubinetterie per bagni | Rubinetterie elettroniche

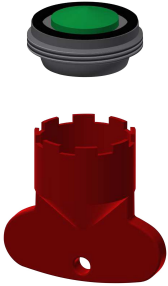
ACXX1002



Aeratore 1,8 l/min

2030041442
ACXX1005

Pezzi di ricambio



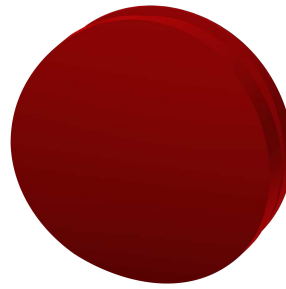
Aeratore 5,0 l/min

2030041011
ASXX1004



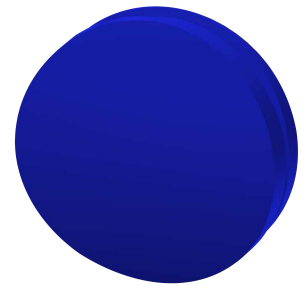
Cappuccio

2030041558
ASEX1007



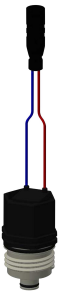
Tappo a vite rosso

2030041951
ASEX1009



Tappo a vite blu

2030041952
ASEX1010



Cartuccia elettrovalvola

2030045522
ACXX9002



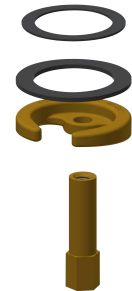
Tubo flessibile

2030041311
ASXX1005



Guarnizione filtro 16 x 8 x 1,6 mm

2000104720
ASXX1012



Attacco rapido

2030043596
ASEX1013

KWC F5E

Rubinetto a bordo lavabo elettronico

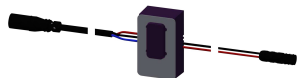
Modell-Linie: F5E | F5EV1002

Rubinerie per bagni | Rubinerie elettroniche



Collettore

2030041949
ASEX1008



Sensore, ID 01/00004

2030041458
ASEX1005



Alimentatore inseribile

2030039823
ACEX9002



Chiave di montaggio

2030041329
ACXX1003



Adapter cable for connection of F5-taps

2030055550
ACEX9012