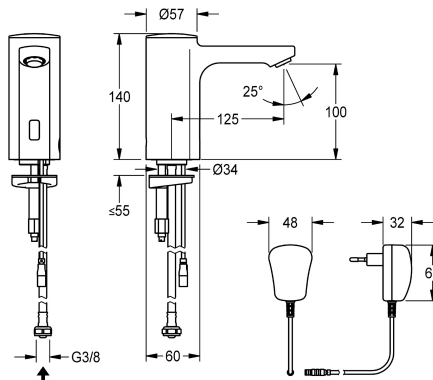


## KWC F5E

Elektroniczna bateria umywalkowa bez mieszacza z zasilaczem sieciowym

Modell-Linie: F5E | F5EV1002

Armatura umywalkowa | Armatura elektroniczna



### KWC-No.

2030035330

2030039436

Wersja z perlatozem ze zintegrowanym regulatorem przepływu 3,0 l/min

### ATT-WS-VOLFLOWRATE3

0.08 l/s

0.05 l/s

F5E Bateria pionowa DN 15 do umywalk, sterowana optoelektronicznie. Do podłączenia do wstępnie zmieszanej wody ciepłej lub do zimnej wody za pomocą wężyka przyłączeniowego z sitkiem. Elektronika sterująca, kartusz z zaworem elektromagnetycznym i czujnik w obudowie w całości z metalu, korpus mosiężny polerowany, powłoka chromowana. Perlator z zabezpieczeniem antykradzieżowym, kształt SLIM, ze

zintegrowanym regulatorem przepływu 5,0 l/min. Aktywowane płukanie higieniczne po 24 godzinach od ostatniego uruchomienia, wyłącznik bezpieczeństwa powodujący wyłączenie w przypadku ciągłej aktywacji czujnika odbiciowego, zapisywanie danych statystycznych. Możliwość konfiguracji i komunikacji za pomocą opcjonalnego dwukierunkowego pilota. Z zasilaczem 100 - 240 V AC.

### Dane techniczne

ATT-WS-BACKFLOWPREVENTER

Nie

Normatywny wypływ zimnej wody

0.1 l/s

ATT-WS-COMPA30000

Nie

Wstępne ustawienia spłukiwanie higienicznego

24 godziny po ostatniej operacji

Bezcisnienowy

Nie

z filtrem

Tak

Zasada funkcjonowania

ELECTRONIX-C

Płukanie higieniczne

Tak

Średnica nominalna

DN 15

Średnica dopływu

G3-8

ATT-WS-LOCKINGMECHANISM

TOP-NONCERAMIC

Materiał złączki

Mosiądz

Wymagane ciśnienie robocze

1 bar

Sposób mieszania

Nie

ATT-WS-PARAMETERIZATION

REMOTECONTROL

ATT-WS-POPUWASTESET

Nie

Napięcie przyłączeniowe

100-240VAC

Umiejscowienie zasilania w energię elektryczną

Od spodu

Zużycie prądu

1.5 Woltoamper

ATT-WS-POWTYPE

TRANSFORMER

System ochronny IP

59K

ATT-WS-ROSETTES

Nie



## KWC F5E

Elektroniczna bateria umywalkowa bez mieszacza z zasilaczem sieciowym

Modell-Linie: F5E | F5EV1002

Armatura umywalkowa | Armatura elektroniczna

Wyłączenie awaryjne	Tak
Izolacja akustyczna	Nie
ATT-WS-SPOUT	FIXED
Długość wylewki	125 mm
Wykończenie powierzchni	Chromowany
ATT-WS-SURTREATFIT	POLISHED
ATT-WS-TEMPERATURELIMIT	Nie
Dezynfekcja termiczna	Nie
ATT-WS-TRANSFORMER	Tak
Rodzaj montażu	Otwór na armaturę
Rodzaj obsługi	SENSOR-OPERATION
Rodzaj czujnika	Czujnik opto-elektroniczny
Rodzaje baterii	Bateria stojąca
ATT-WS-VOLFLOWRATE3	0.08 l/s
ATT-WS-WATCON	HOSE
Akcent kolorystyczny	NONE
Kolor podstawowy	CHROME-GLOSSY

### Akcesoria opcjonalne



Dwukierunkowy pilot do armatury F3 i F5

**2030036654**  
ACEX9005



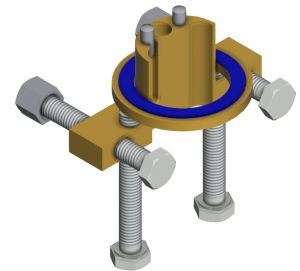
Pilot 2-przyciskowy do armatury F3 i F5

**2030036849**  
ACEX9004



Cokół

**2030040334**  
ACEX1001



Zabezpieczenie przed przekręceniem

**2030035383**  
ACXX1001



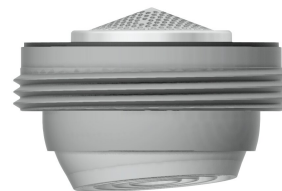
Kabel przedłużający 5 m

**2030043814**  
ACEX9010



PURETHERM Termostat podbłatowy

**2030012758**  
PURE0031



Perlator 5,0 l/min, regulowany kąt nachylenia

**2030041326**  
ACXX1002



Perlator 3,0 l/min

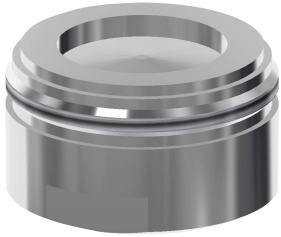
**2030041424**  
ASXX1008

## KWC F5E

Elektroniczna bateria umywalkowa bez mieszacza z zasilaczem sieciowym

Modell-Linie: F5E | F5EV1002

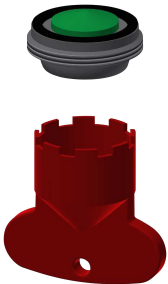
Armatura umywalkowa | Armatura elektroniczna



### Perlator 1,8 l/min

2030041442  
ACXX1005

### Części zamienne



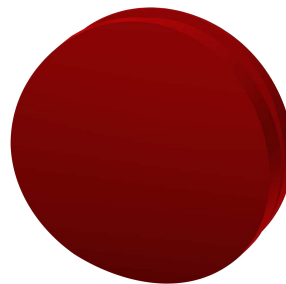
### Perlator 5,0 l/min

2030041011  
ASXX1004



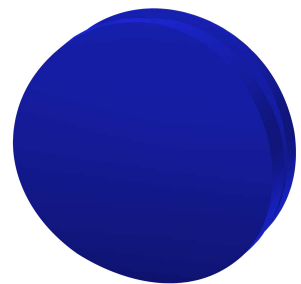
### Pokrywa

2030041558  
ASEX1007



### Zatyczka czerwona

2030041951  
ASEX1009



### Zatyczka niebieska

2030041952  
ASEX1010



### Kartusz z zaworem elektromagnetycznym

2030045522  
ACXX9002



### Wężyk

2030041311  
ASXX1005



### Szybkozłączka

2030043596  
ASEX1013



### Prowadnica wody

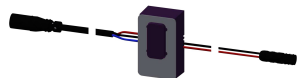
2030041949  
ASEX1008

## KWC F5E

Elektroniczna bateria umywalkowa bez mieszacza z zasilaczem sieciowym

Modell-Linie: F5E | F5EV1002

Armatura umywalkowa | Armatura elektroniczna



### Czujnik, ID 01/00004

**2030041458**  
ASEX1005

### Zasilacz

**2030039823**  
ACEX9002

### Klucz montażowy

**2030041329**  
ACXX1003