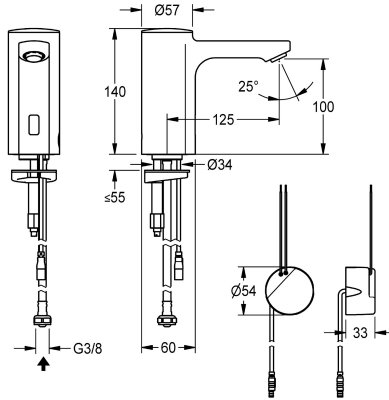


KWC F5E Elektronik-Standventil mit Wandeinbau-Netzteil

Modell-Linie: F5E | F5EV1003
Wascharmaturen | Elektronische Armaturen



KWC-Nr.

2030035331

2030039437

mit Durchflussmengenregler 3,0 l/min

Volumenstrom bei 3 bar

0.08 l/s

0.05 l/s

F5E Standventil DN 15 für Waschanlagen, opto-elektronisch gesteuert. Zum Anschluss an vorgemischtes Warmwasser oder Kaltwasser mittels Schlauch und Sieb. Steuerelektronik, Magnetventilkartusche und Sensor im Ganzmetallgehäuse, Messing poliert verchromt. Diebstahlhemmender Luftsprudler, Bauform SLIM, mit integriertem Durchflussmengenregler 5,0 l/min.

Aktivierte Hygienespülung 24 Stunden nach letzter Betätigung, Sicherheitsabschaltung bei Dauerreflexion und Speicherung von Statistikdaten. Mit Möglichkeit der Parametrierung und Kommunikation über optionale bidirektionale Fernbedienung. Mit Wandeinbau-Netzteil 100 - 240 V AC.

Technische Daten

mit Rückflussverhinderer
Berechnungsdurchfluss Kaltwass
A3000 open-kompatibel
Voreinstellung Hygienespülung
drucklos
mit Filter
Funktionsprinzip
Hygienespülung
Nennweite
Anschlussgröße
Schließmechanismus
Material Armatur
Mindestfließdruck
Art der Mischung
Parametrierung
Zugstangen-Ablaufgamitur
Anschlussspannung
Position des Elektroanschlusse
Stromverbrauch
Art der Spannungsversorgung
Schutzart IP
mit Rosetten/Abdeckplatte
Sicherheitsabschaltung

nein
0.1 l/s
nein
24 Stunden nach der letzten Betätigung
nein
ja
elektronisch selbstschließend
ja
DN 15
G 3/8
Oberteil nicht keramisch
Messing
1 bar
nein
Fernbedienung
nein
100 - 240 V AC
von unten
1.5 Voltampere
Transformator
IP59K
nein
ja



KWC F5E

Elektronik-Standventil mit Wandeinbau-Netzteil

Modell-Linie: F5E | F5EV1003

Wascharmaturen | Elektronische Armaturen

Schallschutz	nein
Auslauf	fest
Ausladung des Auslaufs	125 mm
Oberflächenbehandlung Armatur	verchromt
Oberflächenveredelung Armatur	poliert
Temperaturanschlag	nein
Thermische Desinfektion	nein
mit Trafo/Netzteil	ja
Art der Montage	Armaturenbohrung
Art der Bedienung	Sensorbetätigung
Typ des Sensors	opto-elektronischer Sensor
Art der Wascharmatur	Standarmatur
Volumenstrom bei 3 bar	0,08 l/s
Wasseranschluss	Schlauch (Verschraubung)
Akzentfarbe	ohne
Grundfarbe	Chromoptik (glänzend)
IgPosNumber	63FD13A

Optionales Zubehör



Bidirektionale Fernbedienung für F3 und F5 Armaturen

2030036654
ACEX9005



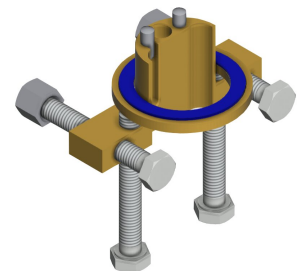
2-Tasten-Fernbedienung für F3 und F5 Armaturen

2030036849
ACEX9004



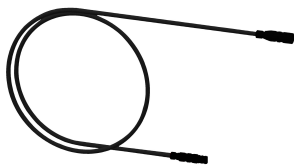
Sockel

2030040334
ACEX1001



Verdrehsicherung für F5S

2030035383
ACXX1001



Verlängerungskabel 5 m (je Armatur)

2030043814
ACEX9010



PURETHERM Untertisch-Thermostat

2030012758
PURE0031



Luftsprudler 5,0 l/min, winkelverstellbar

2030041326
ACXX1002



Luftsprudler 3,0 l/min

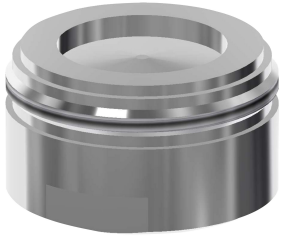
2030041424
ASXX1008

KWC F5E

Elektronik-Standventil mit Wandeinbau-Netzteil

Modell-Linie: F5E | F5EV1003

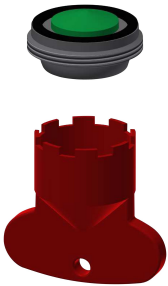
Wascharmaturen | Elektronische Armaturen



Luftsprudler 1,8 l/min

2030041442
ACXX1005

Ersatzteile



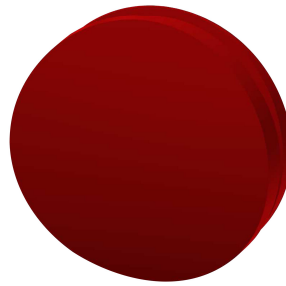
Luftsprudler 5,0 l/min

2030041011
ASXX1004



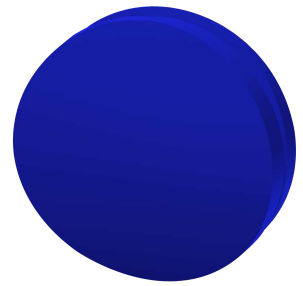
Verschlusskappe

2030041558
ASEX1007



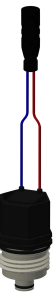
Stopfen rot

2030041951
ASEX1009



Stopfen blau

2030041952
ASEX1010



Magnetventilkartusche

2030045522
ACXX9002



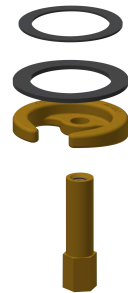
Schlauch

2030041311
ASXX1005



Siebdichtung 16 x 8 x 1,6 mm

2000104720
ASXX1012



Schnellbefestigung

2030043596
ASEX1013

KWC F5E

Elektronik-Standventil mit Wandeinbau-Netzteil

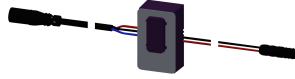
Modell-Linie: F5E | F5EV1003

Wascharmaturen | Elektronische Armaturen



Wasserführung

2030041949
ASEX1008



Sensor, ID 01/00004

2030041458
ASEX1005



Wandeinbau-Netzteil

2030039825
ACEX9003



Montageschlüssel für
diebstahlhemmenden Luftsprudler

2030041329
ACXX1003



Adapterkabel für F5-Armaturen

2030055550
ACEX9012