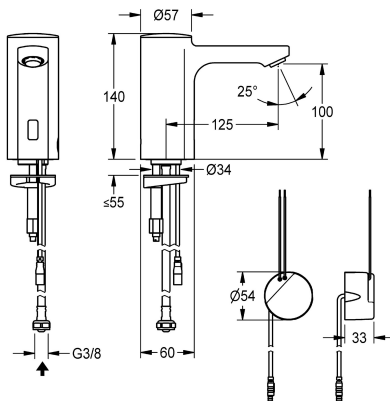
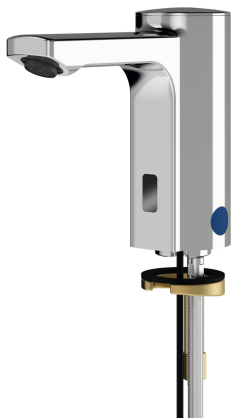


KWC F5E

Elektroniczna bateria umywalkowa bez mieszacza z podtynkowym zasilaczem sieciowym

Modell-Linie: F5E | F5EV1003

Armatura umywalkowa | Armatura elektroniczna



KWC-No.

2030035331

2030039437

Wersja z perlatozem ze zintegrowanym regulatorem przepływu 3,0 l/min

Przepływ objętościowy przy 3 barach

0.08 l/s

0.05 l/s

F5E Bateria pionowa DN 15 do umywalk, sterowana optoelektronicznie. Do podłączenia do wstępnie zmieszanej wody ciepłej lub do zimnej wody za pomocą wężyka z sitkiem. Elektronika sterująca, kartusz z zaworem elektromagnetycznym i czujnik w obudowie w całości z metalu, korpus mosiężny polerowany, powłoka chromowana. Perlator z zabezpieczeniem antykradzieżowym, kształt SLIM, ze zintegrowanym regulatorem

przepływu 5,0 l/min. Aktywowane płukanie higieniczne po 24 godzinach od ostatniego uruchomienia, wyłącznik bezpieczeństwa powodujący wyłączenie w przypadku ciągłej aktywacji czujnika odbiciowego, zapisywanie danych statystycznych. Możliwość konfiguracji i komunikacji za pomocą opcjonalnego dwukierunkowego pilota. Z zasilaczem do montażu podtynkowego 100 - 240 V AC.

Dane techniczne

z zaworem zwrotnym

Normatywny wypływ zimnej wody

A3000 open-kompatybilny

Wstępne ustawienia spłukiwanie higienicznego

Bezciśnieniowy

z filtrem

Zasada funkcjonowania

Płukanie higieniczne

Średnica nominalna

Średnica dopływu

Mechanizm blokujący

Materiał złączki

Wymagane ciśnienie robocze

Sposób mieszania

Parametryzacja

ATT-WS-POPUPWASTESET

Napięcie przyłączeniowe

Umieszczenie zasilania w energię elektryczną

Zużycie prądu

Rodzaj zasilania

System ochrony IP

Nie

0.1 l/s

Nie

24 godziny po ostatniej operacji

Nie

Tak

ELECTRONIX-C

Tak

DN 15

G3-8

Górna część bez ceramiki

Mosiądz

1 bar

Nie

Pilot zdalnego sterowania

Nie

100-240VAC

Od spodu

1.5 Woltoamper

Transformator

59K



KWC F5E

Elektroniczna bateria umywalkowa bez mieszacza z podtynkowym zasilaczem sieciowym

Modell-Linie: F5E | F5EV1003

Armatura umywalkowa | Armatura elektroniczna

z rozetami/pokrywką	Nie
Wyłączenie awaryjne	Tak
Izolacja akustyczna	Nie
ATT-WS-SPOUT	FIXED
Długość wylewki	125 mm
Wykończenie powierzchni	Chromowany
Wykończenie powierzchni montażowej	połysku
Ogranicznik temperatury	Nie
Dezynfekcja termiczna	Nie
z transformatorem/zasilaczem	Tak
Rodzaj montażu	Otwór na armaturę
Rodzaj obsługi	Działanie czujnika
Rodzaj czujnika	Czujnik opto-elektroniczny
Rodzaje baterii	Bateria stojąca
Przepływ objętościowy przy 3 barach	0.08 l/s
Podłączenie wody	wężyk
Akcent kolorystyczny	bez
Kolor podstawowy	Chromowany wygląd (błyszczący)

Aksesoria opcjonalne



Dwukierunkowy pilot do armatury F3 i F5

2030036654
ACEX9005



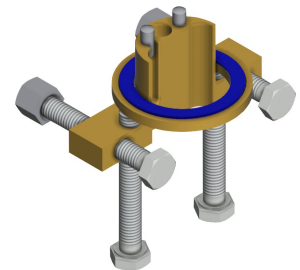
Pilot 2-przyciskowy do armatury F3 i F5

2030036849
ACEX9004



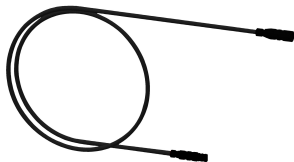
Cokół

2030040334
ACEX1001



Zabezpieczenie przed przekręceniem

2030035383
ACXX1001



Kabel przedłużający 5 m

2030043814



PURETHERM Termostat podbłatowy

2030012758



Perlator 5,0 l/min, regulowany kąt nachylenia



Perlator 3,0 l/min

2030041424

KWC F5E

Elektroniczna bateria umywalkowa bez mieszacza z podtynkowym zasilaczem sieciowym

Modell-Linie: F5E | F5EV1003

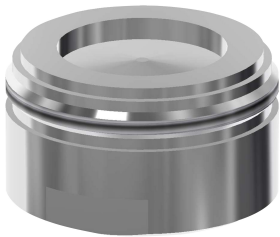
Armatura umywalkowa | Armatura elektroniczna

ACEX9010

PURE0031

2030041326
ACXX1002

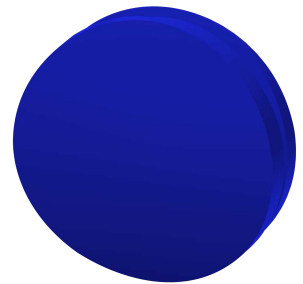
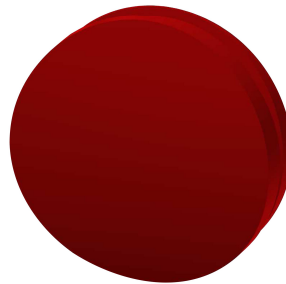
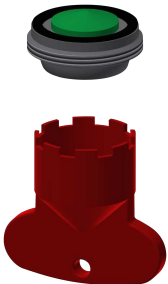
ASXX1008



Perlator 1,8 l/min

2030041442
ACXX1005

Części zamienne



Perlator 5,0 l/min

2030041011
ASXX1004

Pokrywa

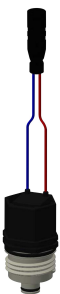
2030041558
ASEX1007

Zatyczka czerwona

2030041951
ASEX1009

Zatyczka niebieska

2030041952
ASEX1010



Kartusz z zaworem elektromagnetycznym

2030045522
ACXX9002

Wężyk

2030041311
ASXX1005

Szybkozłączka

2030043596
ASEX1013

Prowadnica wody

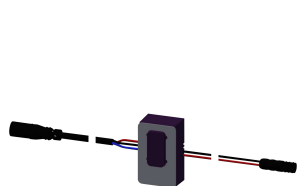
2030041949
ASEX1008

KWC F5E

Elektroniczna bateria umywalkowa bez mieszacza z podtynkowym zasilaczem sieciowym

Modell-Linie: F5E | F5EV1003

Armatura umywalkowa | Armatura elektroniczna



Czujnik, ID 01/00004

2030041458
ASEX1005

Zasilacz podtynkowy

2030039825
ACEX9003

Klucz montażowy

2030041329
ACXX1003