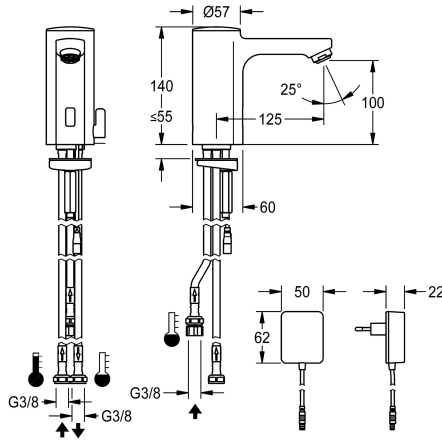


## KWC F5E-Mix

Elektroniczna bateria umywalkowa z mieszaczem i zasilaczem sieciowym do zasobnika podblatowego

Modell-Linie: F5E | F5EM1006

Armatura umywalkowa | Armatura elektroniczna



### KWC-No.

**2030035332**

F5E-Mix Bateria pionowa DN 15 do umywalk, sterowana optoelektronicznie. Do podłączenia za pomocą wężyków do otwartych podblatowych zasobników-podgrzewaczy wody. Elektronika sterująca, kartusz z zaworem elektromagnetycznym i czujnik w obudowie w całości z metalu, korpus mosiężny palerowany, powłoka chromowana. Dźwignia regulacji temperatury wody z regulowanym ogranicznikiem temperatury zabezpieczonym przed przekreśleniem oraz zestaw umożliwiający

zamaskowanie otworu mieszacza. Z regulatorem kształtu strumienia. Aktywowane płukanie higieniczne po 24 godzinach od ostatniego uruchomienia, wyłącznik bezpieczeństwa powodujący wyłączenie w przypadku ciągłej aktywacji czujnika odbiciowego, zapisywanie danych statystycznych. Możliwość konfiguracji i komunikacji za pomocą opcjonalnego dwukierunkowego pilota. Z zasilaczem 100 - 240 V AC.

### Dane techniczne

z zaworem zwrotnym

Normatywny wypływ zimnej wody

A3000 open-kompatybilny

Wstępne ustawienia spłukiwanie higienicznego

Bezciśnienowy

z filtrem

Zasada funkcjonowania

Płukanie higieniczne

Średnica nominalna

Średnica dopływu

Mechanizm blokujący

Materiał złączki

Wymagane ciśnienie robocze

Sposób mieszania

Parametryzacja

ATT-WS-POPUPWASTESET

Napięcie przyłączeniowe

Umieszczenie zasilania w energię elektryczną

Zużycie prądu

Rodzaj zasilania

System ochrony IP

z rozetami/pokrywką

Wyłączenie awaryjne

Tak

0.08 l/s

Nie

24 godziny po ostatniej operacji

Tak

Tak

ELECTRONIX-C

Tak

DN 15

G3-8

Górna część bez ceramiki

Mosiądz

1 bar

Tak

Pilot zdalnego sterowania

Nie

100-240VAC

Od spodu

1.5 Woltoamper

Transformator

59K

Nie

Tak



## KWC F5E-Mix

Elektroniczna bateria umywalkowa z mieszaczem i zasilaczem sieciowym do zasobnika podblatowego

Modell-Linie: F5E | F5EM1006

Armatura umywalkowa | Armatura elektroniczna

Izolacja akustyczna	Nie
ATT-WS-SPOUT	FIXED
Długość wylewki	125 mm
Wykończenie powierzchni	Chromowany
Wykończenie powierzchni montażowej	połysku
Ogranicznik temperatury	Tak
Dezynfekcja termiczna	Nie
z transformatorem/zasilaczem	Tak
Rodzaj montażu	Otwór na armaturę
Rodzaj obsługi	Działanie czujnika
Rodzaj czujnika	Czujnik opto-elektroniczny
Rodzaje baterii	Bateria stojąca
Przepływ objętościowy przy 3 barach	0.08 l/s
Podłączenie wody	wężyk
Akcent kolorystyczny	bez
Kolor podstawowy	Chromowany wygląd (błyszczący)

### Akcesoria opcjonalne



**Dwukierunkowy pilot do armatury F3 i F5**

**2030036654**  
ACEX9005



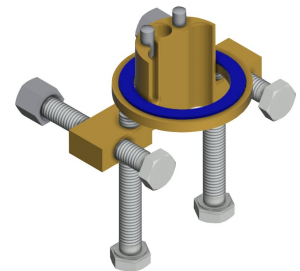
**Pilot 2-przyciskowy do armatury F3 i F5**

**2030036849**  
ACEX9004



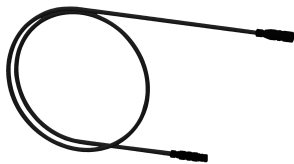
**Bezcisnieniowy zasobnik wody**

**2000109145**  
ACXM1001



**Zabezpieczenie przed przekręceniem**

**2030035383**  
ACXX1001



**Kabel przedłużający 5 m**

**2030043814**  
ACEX9010

## KWC F5E-Mix

Elektroniczna bateria umywalkowa z mieszaczem i zasilaczem sieciowym do zasobnika podblatowego

Modell-Linie: F5E | F5EM1006

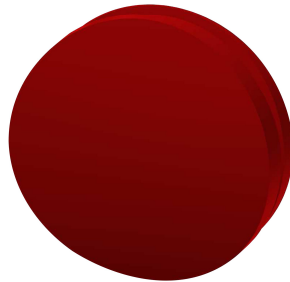
Armatura umywalkowa | Armatura elektroniczna

### Części zamienne



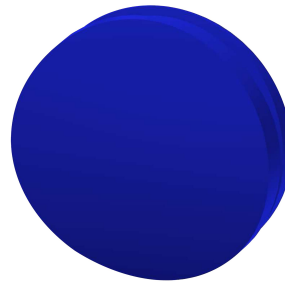
Pokrywa

**2030041558**  
ASEX1007



Zatyczka czerwona

**2030041951**  
ASEX1009



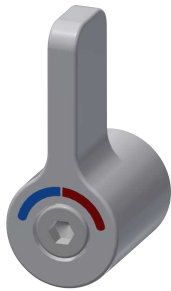
Zatyczka niebieska

**2030041952**  
ASEX1010



Kartusz z zaworem elektromagnetycznym

**2030045522**  
ACXX9002



Uchwyt do regulacji temperatury

**2030041431**  
ASEM1001



Wężyk

**2030041311**  
ASXX1005



Wężyk

**2030041313**  
ASXX1006



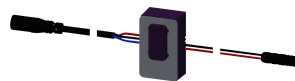
Szybkozłączka

**2030043596**  
ASEX1013



Prowadnica wody

**2030041949**  
ASEX1008



Czujnik, ID 01/00004

**2030041458**  
ASEX1005



Zasilacz wtyczkowy

**3600002062**  
ACEX9022