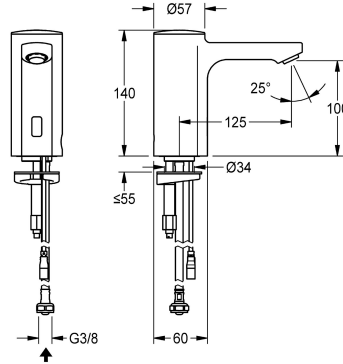


KWC F5E

Elektroniczna bateria umywalkowa bez mieszacza do zasilacza centralnego

Modell-Linie: F5E | F5EV1004

Armatura umywalkowa | Armatura elektroniczna



KWC-No.

2030036158

Przepływ objętościowy przy 3 barach

0.08 l/s

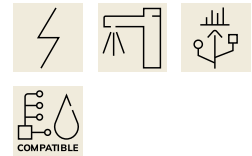
F5E Bateria pionowa DN 15 do umywalk, sterowana optoelektronicznie. Do podłączenia do wstępnie zmieszanej wody ciepłej lub do zimnej wody za pomocą wężyka z sitkiem. Elektronika sterująca, kartusz z zaworem elektromagnetycznym i czujnik w obudowie w całości z metalu, korpus mosiężny polerowany, powłoka chromowana. Perlator z zabezpieczeniem antykradzieżowym, kształt SLIM, ze zintegrowanym regulatorem przepływu 5,0 l/min. Aktywowane płukanie higieniczne po 24

godzinach od ostatniego uruchomienia, wyłącznik bezpieczeństwa powodujący wyłączenie w przypadku ciągłej aktywacji czujnika odbiciowego, zapisywanie danych statystycznych. Możliwość konfiguracji i komunikacji za pomocą opcjonalnego dwukierunkowego pilota. Osobne zasilanie elektryczne za pomocą zasilacza 6,75 V / 12 V DC lub wyposażenia systemowego AQUA 3000 open.

Dane techniczne

z zaworem zwrotnym
Normatywny wypływ zimnej wody
A3000 open-kompatybilny
Wstępne ustawienia splotkiwanie higienicznego
Bezcisnienowy
z filtrem
Zasada funkcjonowania
Płukanie higieniczne
Średnica nominalna
Średnica dopływu
Mechanizm blokujący
Materiał złączki
Wymagane ciśnienie robocze
Sposób mieszania
Parametryzacja
ATT-WS-POPUPWASTESET
Napięcie przyłączeniowe
Umieszczenie zasilania w energię elektryczną
Zużycie prądu
Rodzaj zasilania
System ochrony IP
z rozetami/pokrywką
Wyłączenie awaryjne

Nie
0.1 l/s
Tak
24 godziny po ostatniej operacji
Nie
Tak
ELECTRONIX-C
Tak
DN 15
G3-8
Góra część bez ceramiki
Mosiądz
1 bar
Nie
Pilot zdalnego sterowania
Nie
6,75 / 12 V DC / A3000 open
Od spadu
1.5 Woltoamper
Transformator
59K
Nie
Tak



KWC F5E

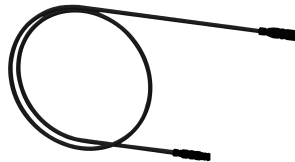
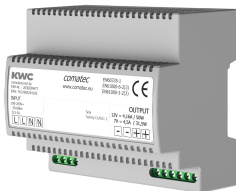
Elektroniczna bateria umywalkowa bez mieszacza do zasilacza centralnego

Modell-Linie: F5E | F5EV1004

Armatura umywalkowa | Armatura elektroniczna

Izolacja akustyczna	Nie
ATT-WS-SPOUT	FIXED
Długość wylewki	125 mm
Wykończenie powierzchni	Chromowany
Wykończenie powierzchni montażowej	połysku
Ogranicznik temperatury	Nie
Dezynfekcja termiczna	Nie
z transformatorem/zasilaczem	Nie
Rodzaj montażu	Otwór na armaturę
Rodzaj obsługi	Działanie czujnika
Rodzaj czujnika	Czujnik opto-elektroniczny
Rodzaje baterii	Bateria stojąca
Przepływ objętościowy przy 3 barach	0.08 l/s
Podłączenie wody	wężyk
Akcent kolorystyczny	bez
Kolor podstawowy	Chromowany wygląd (błyszczący)

Niezbędne akcesoria



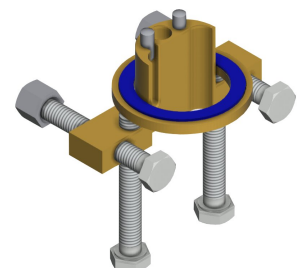
Zasilacz

2030039477
ACEX9001

Kabel przedłużający 5 m

2030043814
ACEX9010

Akcesoria opcjonalne



Dwukierunkowy pilot do armatury F3 i F5

Pilot 2-przyciskowy do armatury F3 i F5

Cokół

2030040334

Zabezpieczenie przed przekręceniem

2030035383

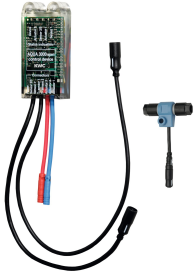
KWC F5E

Elektroniczna bateria umywalkowa bez mieszacza do zasilacza centralnego

Modell-Linie: F5E | F5EV1004

Armatura umywalkowa | Armatura elektroniczna

2030036654
ACEX9005



2030036849
ACEX9004

ACEX1001



ACXX1001



Moduł elektroniczny do armatury umywalkowej F5

2030041520
ACEX1002

Moduł elektroniczny EM5 z ID02010, z puszką do montażu w ścianie

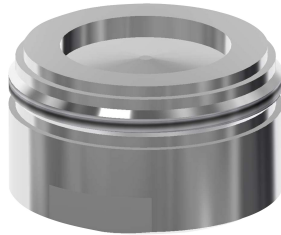
2030059118
ACEX1004

PURETHERM Termostat podłatowy

2030012758
PURE0031

Perlator 5,0 l/min, regulowany kąt nachylenia

2030041326
ACXX1002



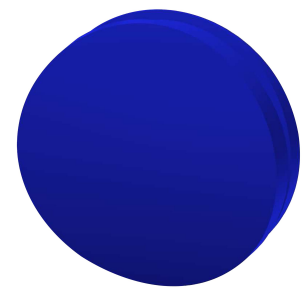
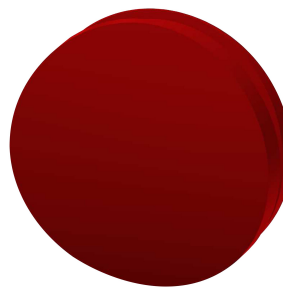
Perlator 3,0 l/min

2030041424
ASXX1008

Perlator 1,8 l/min

2030041442
ACXX1005

Części zamienne



Perlator 5,0 l/min

2030041011
ASXX1004

Pokrywa

2030041558
ASEX1007

Zatyczka czerwona

2030041951
ASEX1009

Zatyczka niebieska

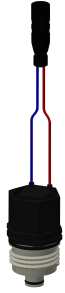
2030041952
ASEX1010

KWC F5E

Elektroniczna bateria umywalkowa bez mieszacza do zasilacza centralnego

Modell-Linie: F5E | F5EV1004

Armatura umywalkowa | Armatura elektroniczna



Kartusz z zaworem elektromagnetycznym

2030045522
ACXX9002



Wężyk

2030041311
ASXX1005



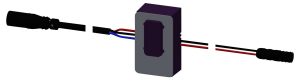
Szybkołączka

2030043596
ASEX1013



Prowadnica wody

2030041949
ASEX1008



Czujnik, ID 01/00004

2030041458
ASEX1005



Zasilacz podtynkowy

2030039825
ACEX9003



Klucz montażowy

2030041329
ACXX1003