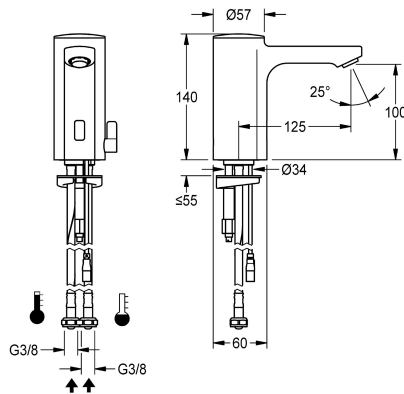


KWC F5E-Mix

Elektroniczna bateria umywalkowa z mieszaczem do zasilacza centralnego

Modell-Linie: F5E | F5EM1004

Armatura umywalkowa | Armatura elektroniczna



KWC-No.

2030036159

2030039434

Wersja z perlatozem ze zintegrowanym regulatorem przepływu 3,0 l/min

Przepływ objętościowy przy 3 barach

0.08 l/s

0.05 l/s

F5E-Mix Bateria pionowa DN 15 do umywalk, sterowana optoelektronicznie. Do podłączenia do ciepłej i zimnej wody za pomocą wężyków ze zintegrowanymi zaworami zwrotnymi i sitkami. Elektronika sterująca, kartusz z zaworem elektromagnetycznym i czujnik w obudowie w całości z metalu, korpus mosiężny polerowany, powłoka chromowana. Dźwignia regulacji temperatury wody z regulowanym ogranicznikiem temperatury zabezpieczonym przed przekroczeniem oraz zestaw umożliwiający zamaskowanie otworu mieszacza. Perlator z

zabezpieczeniem antykradzieżowym, kształt SLIM, ze zintegrowanym regulatorem przepływu 5,0 l/min. Aktywowane płukanie higieniczne po 24 godzinach od ostatniego uruchomienia, wyłącznik bezpieczeństwa powodujący wyłączenie w przypadku ciągłej aktywacji czujnika odbiciowego, zapisywanie danych statystycznych. Możliwość konfiguracji i komunikacji za pomocą opcjonalnego dwukierunkowego pilota. Osobne zasilanie elektryczne za pomocą zasilacza 6,75 V / 12 V DC lub wyposażenia systemowego AQUA 3000 open.

Dane techniczne

z zaworem zwrotnym

Normatywny wypływ zimnej wody

Normatywny wypływ ciepłej wody

A3000 open-kompatybilny

Wstępne ustawienia s płukanie higieniczne

Bezcisnienowy

z filtrem

Zasada funkcjonowania

Płukanie higieniczne

Średnica nominalna

Średnica dopływu

Mechanizm blokujący

Materiał złączki

Wymagane ciśnienie robocze

Sposób mieszania

Parametryzacja

ATT-WS-POPUPWASTESET

Napięcie przyłączeniowe

Umiejscowienie zasilania w energię elektryczną

Zużycie prądu

Tak

0.07 l/s

0.07 l/s

Tak

24 godziny po ostatniej operacji

Nie

Tak

ELECTRONIX-C

Tak

DN 15

G3-8

Górna część bez ceramiki

Mosiądz

1 bar

Tak

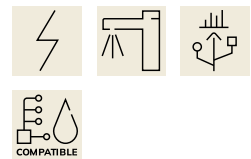
Pilot zdalnego sterowania

Nie

6,75 / 12 V DC / A3000 open

Od spodu

1.5 Woltampere



KWC F5E-Mix

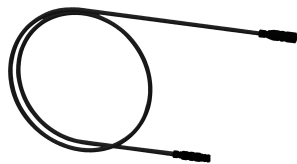
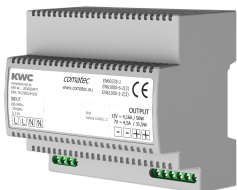
Elektroniczna bateria umywalkowa z mieszaczem do zasilacza centralnego

Modell-Linie: F5E | F5EM1004

Armatura umywalkowa | Armatura elektroniczna

Rodzaj zasilania	Transformator
System ochrony IP	59K
z rozetami/pokrywą	Nie
Wyłączenie awaryjne	Tak
Izolacja akustyczna	Nie
ATT-WS-SPOUT	FIXED
Długość wylewki	125 mm
Wykończenie powierzchni	Chromowany
Wykończenie powierzchni montażowej	połysku
Ogranicznik temperatury	Tak
Dezynfekcja termiczna	Nie
z transformatorem/zasilaczem	Nie
Rodzaj montażu	Otwór na armaturę
Rodzaj obsługi	Działanie czujnika
Rodzaj czujnika	Czujnik opto-elektroniczny
Rodzaje baterii	Bateria stojąca
Przepływ objętościowy przy 3 barach	0.08 l/s
Podłączenie wody	wężyk
Akcent kolorystyczny	bez
Kolor podstawowy	Chromowany wygląd (błyszczący)

Niezbędne akcesoria



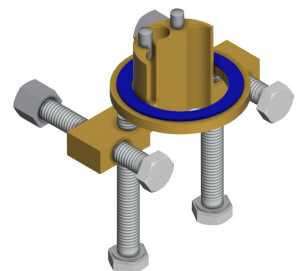
Zasilacz

2030039477
ACEX9001

Kabel przedłużający 5 m

2030043814
ACEX9010

Akcesoria opcjonalne



KWC F5E-Mix

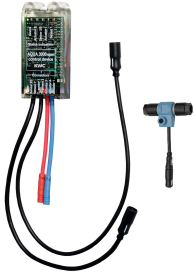
Elektroniczna bateria umywalkowa z mieszaczem do zasilacza centralnego

Modell-Linie: F5E | F5EM1004

Armatura umywalkowa | Armatura elektroniczna

Dwukierunkowy pilot do armatury F3 i F5

2030036654
ACEX9005



Pilot 2-przyciskowy do armatury F3 i F5

2030036849
ACEX9004

Cokół

2030040334
ACEX1001



Zabezpieczenie przed przekręceniem

2030035383
ACXX1001



Moduł elektroniczny do armatury umywalkowej F5

2030041520
ACEX1002

Moduł elektroniczny EM5 z ID02010, z puszką do montażu w ścianie

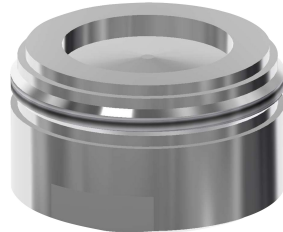
2030059118
ACEX1004

PURETHERM Termostat podblatowy

2030012758
PURE0031

Perlator 5,0 l/min, regulowany kąt nachylenia

2030041326
ACXX1002



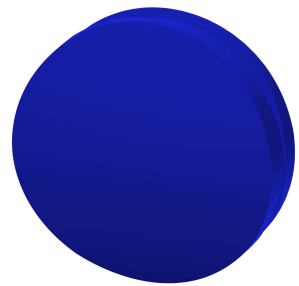
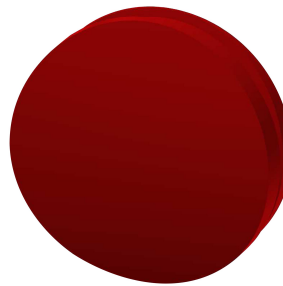
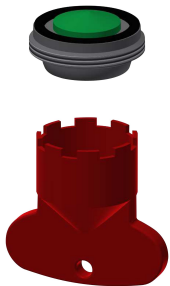
Perlator 3,0 l/min

2030041424
ASXX1008

Perlator 1,8 l/min

2030041442
ACXX1005

Części zamienne



KWC F5E-Mix

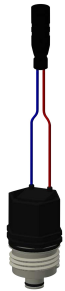
Elektroniczna bateria umywalkowa z mieszaczem do zasilacza centralnego

Modell-Linie: F5E | F5EM1004

Armatura umywalkowa | Armatura elektroniczna

Perlator 5,0 l/min

2030041011
ASXX1004



Pokrywa

2030041558
ASEX1007



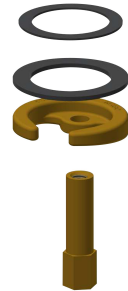
Zatyczka czerwona

2030041951
ASEX1009



Zatyczka niebieska

2030041952
ASEX1010



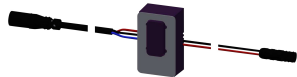
Kartusz z zaworem elektromagnetycznym

2030045522
ACXX9002



Uchwyt do regulacji temperatury

2030041431
ASEM1001



Wężyk

2030041320
ASXM1001



Szybkozłączka

2030043596
ASEX1013

Prowadnica wody

2030041949
ASEX1008



Czujnik, ID 01/00004

2030041458
ASEX1005



Klucz montażowy

2030041329
ACXX1003

