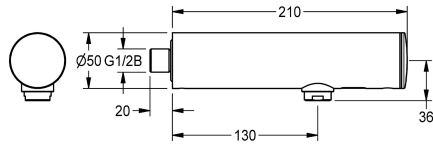


KWC F3E Elektronik-Wandventil mit Batteriebetrieb

Modell-Linie: F3E | F3EV1004
Wascharmaturen | Elektronische Armaturen



KWC-Nr.

2030036177

2030040224

mit Durchflussmengenregler 3,0 l/min

F3E Wandventil DN 15 zur Aufputzmontage für Waschanlagen, opto-elektronisch gesteuert. Zum Anschluss an vorgemischtes Warmwasser oder Kaltwasser. Steuerelektronik, Magnetventilkartusche, 6V-Lithium-Batterie (CR-P2) und Sensor im Ganzmetallgehäuse, Messing poliert verchromt. Luftsprudler mit

integriertem Durchflussmengenregler 6,0 l/min. Aktivierte Hygienespülung 24 Stunden nach letzter Betätigung, Sicherheitsabschaltung bei Dauerreflexion und Speicherung von Statistikdaten. Mit Möglichkeit der Parametrierung und Kommunikation über optionale bidirektionale Fernbedienung.

Technische Daten

mit Rückflussverhinderer	nein
Berechnungsdurchfluss Kaltwass	0.1 l/s
A3000 open-kompatibel	nein
Voreinstellung Hygienespülung	24 Stunden nach der letzten Betätigung
drucklos	nein
mit Filter	ja
Funktionsprinzip	elektronisch selbstschließend
Hygienespülung	ja
Nennweite	DN 15
Schließmechanismus	Oberteil nicht keramisch
Material Armatur	Messing
Mindestfließdruck	1 bar
Art der Mischung	nein
Anzahl Batterien	1
Parametrierung	Fernbedienung
Zugstangen-Ablaufgarnitur	nein
Anschlussspannung	Batterie 6 V
Stromverbrauch	1.5 Voltampere
Art der Spannungsversorgung	Batterie
Schutzart IP	IP59K
mit Rosetten/Abdeckplatte	nein
Sicherheitsabschaltung	ja
Schallschutz	nein
Auslauf	fest



KWC

F3E Elektronik-Wandventil mit Batteriebetrieb

Modell-Linie: F3E | F3EV1004

Wascharmaturen | Elektronische Armaturen

Ausladung des Auslaufs	130 mm
Oberflächenbehandlung Armatur	verchromt
Oberflächenveredelung Armatur	poliert
Temperaturanschlag	nein
Thermische Desinfektion	autom. therm. Desinfektion
mit Trafo/Netzteil	nein
Batterietyp	CR-P2 Lithium Batterie 6 V
Art der Montage	Wandmontage
Art der Bedienung	Sensorbetätigung
Typ des Sensors	opto-elektronischer Sensor
Art der Wascharmatur	Wandarmatur
Volumenstrom bei 3 bar	0,1 l/s
Wasseranschluss	Gewindestutzen (Außengewinde)
Akzentfarbe	ohne
Grundfarbe	Chromoptik (glänzend)
IgPosNumber	63FD47A

Optionales Zubehör



Bidirektionale Fernbedienung für F3 und F5 Armaturen

2030036654
ACEX9005



2-Tasten-Fernbedienung für F3 und F5 Armaturen

2030036849
ACEX9004



Luftsprudler

2000101160
ZAQUA087



Luftsprudler 3,0 l/min

2030041424
ASXX1008



Verlängerungsadapter für F3E Wandventil

2030043823
ACEV1001

KWC F3E Elektronik-Wandventil mit Batteriebetrieb

Modell-Linie: F3E | F3EV1004
Wascharmaturen | Elektronische Armaturen

Ersatzteile



Abdeckkappe

2030049344
ASEV1004



Lithium-Batterie 6V

2000104846
EPRTR0008



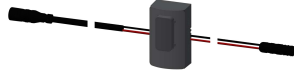
Folie

2030049346
ASEV1005



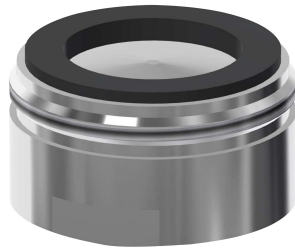
Magnetventilkartusche

2030045522
ACXX9002



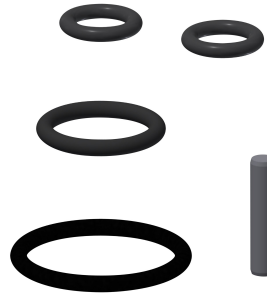
Sensor, ID 01/00001

2030041447
ASEX1001



Luftsprudler 6,0 l/min

2000104691
ASXX1015



Ersatzteilset

2030042426
ASEX1011



Wartungs-Set

2030049348
ASEV1006



O-Ring, rot

2030042439
ASEV1002



O-Ring, blau

2030042440
ASEV1002