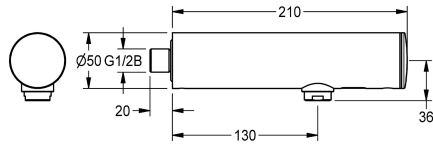


## KWC F3E Rubinetto optoelettronico

**Modell-Linie: F3E | F3EV1004**  
Rubinetterie per bagni | Rubinetterie elettroniche



### KWC-No.

**2030036177**

**2030040224**

con regolatore di portata a 3,0 l/min

Rubinetto optoelettronico temporizzato per installazione a parete, connessione ad acqua fredda o premiscelata. Corpo interamente metallico in ottone cromato, contenente sensore, elettronica, elettrovalvola, e pila al litio da 6V (CR-P2). Aeratore con con

regolatore di portata a 6,0 l/min. Flussaggio igienico pre-impostato dopo 24 ore dall'ultimo utilizzo, interruzione di sicurezza in caso di attivazione continua, salvataggio dei dati statistici. Settaggio e comunicazione via telecomando in opzione.

### Dati tecnici

ATT-WS-BACKFLOWPREVENTER

No

Calcolo volume d'erogazione dell'acqua fredda

0.1 l/s

ATT-WS-COMPA30000

No

Disinfezione termica regolata ex fabbrica

24 ore dopo l'ultimo intervento

De-pressurizzato

No

con filtro

Si

Principio di funzionamento

Temporizzato elettronico

ATT-WS-HYGIENE-FLUSH

Si

Diametro mandata

DN 15

ATT-WS-LOCKINGMECHANISM

TOP-NONCERAMIC

Materiale connessioni

Ottone

Pressione portata minima

1 bar

Tipologia della miscelazione

No

Quantità batterie

1

ATT-WS-PARAMETERIZATION

REMOTECONTROL

ATT-WS-POPUPWASTESET

No

Connessione dell'alimentazione elettrica

BATTERY-6-V

Consumo elettrico

1.5 Voltampere

ATT-WS-POWTYPE

BATTERY

Sistema protettivo IP

59K

ATT-WS-ROSETTES

No

Interruzione di sicurezza

Si

Isolamento sonoro

No

ATT-WS-SPOUT

Fissato



## KWC

### F3E Rubinetto optoelettronico

**Modell-Linie: F3E | F3EV1004**

Rubinetterie per bagni | Rubinetterie elettroniche

Proiezione bocca	130 mm
Finitura della superficie	Cromato
ATT-WS-SURTREATFIT	POLISHED
ATT-WS-TEMPERATURELIMIT	No
Disinfezione termica	Disinfezione termica automatica preinstallata
ATT-WS-TRANSFORMER	No
Tipo batterie	CR-P2
Tipo di montaggio	Installazione a parete
Funzionamento	Funzionamento a sensore
Tipologia del sensore	Sensore opto-elettronico
Tipologia sapone	Beverino
ATT-WS-VOLFLOWRATE3	0.1 l/s
ATT-WS-WATCON	THREAD
Colore accento	NONE
Colore di base	CHROME-GLOSSY
teamNumber	812463

#### Accessori opzionali



##### Telecomando bidirezionale

**2030036654**  
ACEX9005



##### Telecomando con 2 funzioni

**2030036849**  
ACEX9004



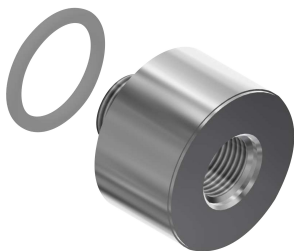
##### Aeratore antivandalo

**2000101160**  
ZAQUA087



##### Aeratore 3,0 l/min

**2030041424**  
ASXX1008



##### Adattatore estensione ACEV1001

**2030043823**  
ACEV1001

## KWC

### F3E Rubinetto optoelettronico

Modell-Linie: F3E | F3EV1004

Rubinerterie per bagni | Rubinerterie elettroniche

#### Pezzi di ricambio



Cappuccio di copertura

2030049344  
ASEV1004



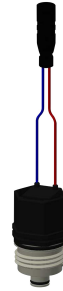
Batteria al litio da 6 V

2000104846  
EPRTR0008



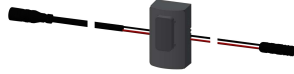
Lamina

2030049346  
ASEV1005



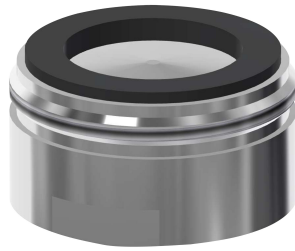
Cartuccia elettrovalvola

2030045522  
ACXX9002



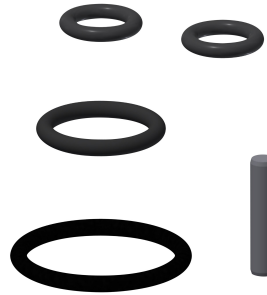
Sensore, ID 01/00001

2030041447  
ASEX1001



Aeratore 6,0 l/min

2000104691  
ASXX1015



Set di ricambi

2030042426  
ASEX1011



Kit di manutenzione

2030049348  
ASEV1006



O-ring, rosso

2030042439  
ASEV1002



O-ring 40 x 1.5 mm

2030042440  
ASEV1002