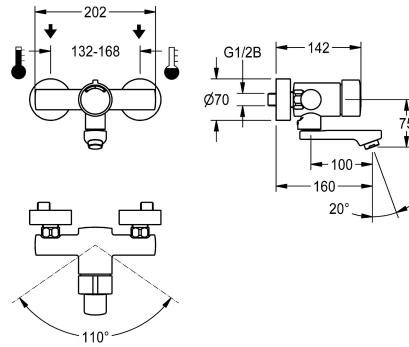


KWC F3S-Mix Selbstschluss-Wandbatterie

Modell-Linie: F3S | F3SM1003
Wascharmaturen | Selbstschluss-Armaturen



KWC-Nr.

2030036196 Ausladung 160 mm
2030036195 Ausladung 100 mm
2030036197 Ausladung 220 mm

Ausladung des Auslaufs

160 mm
100 mm
220 mm

Volumenstrom bei 3 bar

0.1 l/s
0.1 l/s
0.1 l/s

F3S-Mix Selbstschluss-Wandbatterie DN 15 als Eingriffsmischer zur Aufputzmontage mit arretierbarem Schwenkauslauf, für Waschanlagen. Selbstschluss-Mischkartusche, hydraulisch gesteuert, kolbenlose Bauart, selbsttätig schließend, Fließzeit stufenlos einstellbar. Mit einstellbarem und verkehrsicherem

Temperaturanschlag. Zum Anschluss an Warm- und Kaltwasser. Gehäuse Messing poliert verchromt. Laminarstrahlregler mit integriertem Durchflussmengenregler 6,0 l/min. Mit verstellbaren Anschlüssen, Rückflussverhinderern, Sieben und Schraubrosetten. Ausladung 160 mm.

Technische Daten

mit Rückflussverhinderer	ja
Berechnungsdurchfluss Trinkwasser	0.07 l/s
Berechnungsdurchfluss Warmwasser	0.07 l/s
A3000 open-kompatibel	nein
Drucklos	nein
mit Filter	ja
Einstellbare Fließzeit	ja
Funktionsprinzip	hydraulisch selbstschließend
Hygienespülung	nein
Nennweite	DN 15
Anschlussgröße	G 1/2 B
Schließmechanismus	Oberteil nicht keramisch
Material Armatur	Messing
Maximale Fließzeit	20 Sekunden
Mindestfließdruck	1 bar
Minimale Fließzeit	5 Sekunden
Art der Mischung	ja
Zugstangen-Ablaufgarnitur	nein
mit Rosetten/Abdeckplatte	ja
Sicherheitsabschaltung	nein
Schallschutz	nein
Auslauf	schwenkbar, unten

KWC

F3S-Mix Selbstschluss-Wandbatterie

Modell-Linie: F3S | F3SM1003

Wascharmaturen | Selbstschluss-Armaturen

Ausladung des Auslaufs	160 mm
Oberflächenbehandlung	verchromt
Oberflächenveredelung Armatur	poliert
Temperaturanschlag	ja
Thermische Desinfektion	nein
Art der Montage	Wandmontage
Art der Bedienung	manueller Betrieb
Art der Wascharmatur	Wandarmatur
Volumenstrom bei 3 bar	0.1 l/s
Wasseranschluss	S-Anschlüsse
Akzentfarbe	ohne
Grundfarbe	Chromoptik (glänzend)
teamNumber	812425
sanitasTroeschNumber	6725 540

Optionales Zubehör



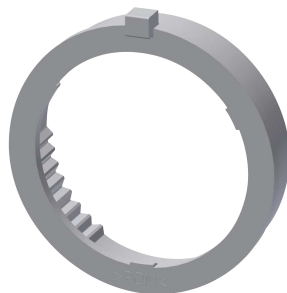
Diebstahlhemmendes Perlatorgehäuse

2000104778
ZTAPS0005

Anschlussverschraubung

2030041416
ACXX9001

Ersatzteile



Griffdruckkappe

2030046771
ASSM9003

Temperaturanschlagring

2000104837
ASSM2002

Funktionsteil

2000104372
ETAPS0001

Montage-Set

2030003401
EAQLT0009



Schwenkauslauf, 100 mm

2030032671
ASXX1001



Laminarstrahlregler

2030012352
ETAPS0037