

KWC-Nr.

2030036202

F3S-Mix Selbstschluss-Wandbatterie DN 15 als Eingriffmischer zur Aufputzmontage, für Duschanlagen. Selbstschluss-Mischkartusche, hydraulisch gesteuert, kolbenlose Bauart, selbsttätig schließend, Fließzeit stufenlos einstellbar. Mit

einstellbarem Temperaturanschlag. Zum Anschluss an Warm- und Kaltwasser. Gehäuse mit Handbrauseanschluss, G 1/2 B, Messing poliert verchromt. Mit verstellbaren Anschlüssen mit Rückflussverhinderern, Sieben und Schraubrosetten.

Technische Daten

| | |
|--------------------------------|------------------------------|
| zusätzliche Verbindungen | nein |
| mit Rückflussverhinderer | ja |
| Berechnungsdurchfluss Kaltwass | 0.15 l/s |
| Berechnungsdurchfluss Warmwass | 0.15 l/s |
| Zirkulation | nein |
| Anschluss an Münzkontakgeber | nicht möglich |
| mit Filter | ja |
| einstellbare Fließzeit | ja |
| Funktionsprinzip | hydraulisch selbstschließend |
| für Handdusche | ja |
| Hygienespülung | nein |
| Nennweite | DN 15 |
| Anschlussgröße | G 1/2 B |
| Schließmechanismus | Oberteil nicht keramisch |
| Material Armatur | Messing |
| maximale Fließzeit | 35 Sekunden |
| Mindestfließdruck | 1 bar |
| minimale Fließzeit | 5 Sekunden |
| Art der Mischung | ja |
| mit Rosetten/Abdeckplatte | ja |
| Sicherheitsabschaltung | nein |
| Brauserohrentleerung | nein |
| Schallschutz | nein |
| Oberflächenbehandlung Armatur | verchromt |
| Oberflächenveredelung Armatur | poliert |
| Temperaturanschlag | ja |

KWC

F3S-Mix Selbstschluss-Wandbatterie mit Handbrauseanschluss

Modell-Linie: F3S | F3SM2002

Duscharmaturen | Hydraulisch gesteuerte Duschen

| | |
|--------------------------------|-----------------------|
| Thermische Desinfektion | nein |
| Art der Montage | Wandmontage |
| Art der Bedienung | manueller Betrieb |
| Art der Duscharmatur | Wandarmatur |
| Volumenstrom bei 3 bar | 0,25 l/s |
| Wasseranschluss | S-Anschlüsse |
| Position des Wasseranschlusses | von hinten |
| Akzentfarbe | ohne |
| Grundfarbe | Chromoptik (glänzend) |
| IgPosNumber | 63FJ31B |

Optionales Zubehör



Anschlussverschraubung

2030041416
ACXX9001



Handbrause

2030051216
ACXX2007



Brausestange

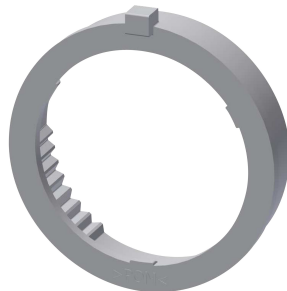
2030051217
ACXX2008

Ersatzteile



Griffdruckkappe

2030046771
ASSM9003



Temperaturanschlagring

2000104837
ASSM2002



Funktionsteil

2000104352
ESHOW001



Montage-Set

2030003401
EAQLT0009