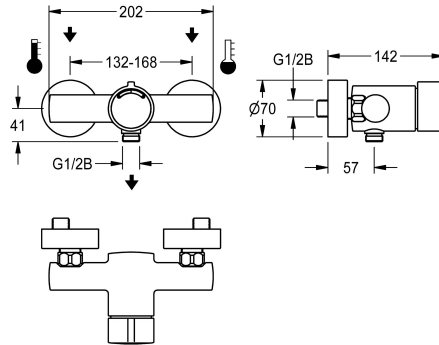


Modell-Linie: F3S | F3SM2002

Duscharmaturen | Hydraulisch gesteuerte Duschen



#### KWC-Nr.

**2030036202**

F3S-Mix Selbstschluss-Wandbatterie DN 15 als Eingriffmischer zur Aufputzmontage, für Duschanlagen. Selbstschluss-Mischkartusche, hydraulisch gesteuert, kolbenlose Bauart, selbsttätig schließend, Fließzeit stufenlos einstellbar. Mit

einstellbarem Temperaturanschlag. Zum Anschluss an Warm- und Kaltwasser. Gehäuse mit Handbrauseanschluss, G 1/2 B, Messing poliert verchromt. Mit verstellbaren Anschlüssen mit Rückflussverhinderern, Sieben und Schraubrosetten.

#### Technische Daten

zusätzliche Verbindungen	nein
mit Rückflussverhinderer	ja
Berechnungsdurchfluss Kaltwass	0.15 l/s
Berechnungsdurchfluss Warmwass	0.15 l/s
Zirkulation	nein
Anschluss an Münzkontakgeber	nicht möglich
mit Filter	ja
einstellbare Fließzeit	ja
Funktionsprinzip	hydraulisch selbstschließend
für Handdusche	ja
Hygienespülung	nein
Nennweite	DN 15
Anschlussgröße	G 1/2 B
Schließmechanismus	Oberteil nicht keramisch
Material Armatur	Messing
maximale Fließzeit	35 Sekunden
Mindestfließdruck	1 bar
minimale Fließzeit	5 Sekunden
Art der Mischung	ja
mit Rosetten/Abdeckplatte	ja
Sicherheitsabschaltung	nein
Brauserohrentleerung	nein
Schallschutz	nein
Oberflächenbehandlung Armatur	verchromt
Oberflächenveredelung Armatur	poliert
Temperaturanschlag	ja

## KWC

### F3S-Mix Selbstschluss-Wandbatterie mit Handbrauseanschluss

Modell-Linie: F3S | F3SM2002

Duscharmaturen | Hydraulisch gesteuerte Duschen

Thermische Desinfektion	nein
Art der Montage	Wandmontage
Art der Bedienung	manueller Betrieb
Art der Duscharmatur	Wandarmatur
Volumenstrom bei 3 bar	0,25 l/s
Wasseranschluss	S-Anschlüsse
Position des Wasseranschlusses	von hinten
Akzentfarbe	ohne
Grundfarbe	Chromoptik (glänzend)

### Optionales Zubehör



#### Anschlussverschraubung

**2030041416**  
ACXX9001



#### Handbrause

**2030051216**  
ACXX2007



#### Brausestange

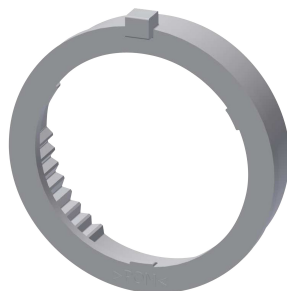
**2030051217**  
ACXX2008

### Ersatzteile



#### Griffdruckkappe

**2030046771**  
ASSM9003



#### Temperaturanschlagring

**2000104837**  
ASSM2002



#### Funktionsteil

**2000104352**  
ESHOW0001



#### Montage-Set

**2030003401**  
EAQLT0009