

#### KWC-No.

**2030036202**

Miscelatore a parete temporizzato monocomando F3S-Mix DN 15, per doccia. Cartuccia di miscelazione temporizzata, a comando idraulico, modello senza pistone, durata di flusso regolabile in continuo. Con blocco temperatura regolabile. Connessioni all'acqua

calda e fredda. Alloggiamento con scarico verso il basso, G 1/2 B, per il collegamento alla doccia, ottone cromato. Con allacciamenti a muro regolabili, dotati di valvole antiritorno, filtri e rosette da avvitare.

#### Dati tecnici

Raccordi supplementari	No
ATT-WS-BACKFLOWPREVENTER	Si
Calcolo volume d'erogazione dell'acqua fredda	0.15 l/s
Calcolo volume d'erogazione dell'acqua calda	0.15 l/s
Circolazione	No
Connessione alla gettoniera	Non possibile
con filtro	Si
Tempo di flussaggio regolabile	Si
Principio di funzionamento	Temporizzato idraulico
ATT-WS-HANDSHOWER	Si
ATT-WS-HYGIENE-FLUSH	No
Diametro mandata	DN 15
Dimensione mandata	G 1/2 B
ATT-WS-LOCKINGMECHANISM	TOP-NONCERAMIC
Materiale connessioni	Ottone
Tempo massimo di flusso	35 Seconds
Pressione portata minima	1 bar
Durata minima erogazione	5 Seconds
Tipologia della miscelazione	Si
ATT-WS-ROSETTES	Si
Interruzione di sicurezza	No
Tubazione drenaggio doccia	No
Isolamento sonoro	No
Finitura della superficie	Cromato
ATT-WS-SURTREATFIT	POLISHED
ATT-WS-TEMPERATURELIMIT	Si

Disinfezione termica	No
Tipo di montaggio	Installazione a parete
Funzionamento	Comando manuale
Tipologia doccia	Montaggio a parete
ATT-WS-VOLFLOWRATE3	0.25 l/s
ATT-WS-WATCON	SUNION
Posizione della connessione idrica	Dal retro
Colore accento	NONE
Colore di base	CHROME-GLOSSY
teamNumber	0
sanitasTroeschNumber	6725 549

#### Accessori opzionali



**Connettore filettato**

**2030041416**  
ACXX9001



**Doccetta manuale**

**2030051216**  
ACXX2007



**Asta per doccetta**

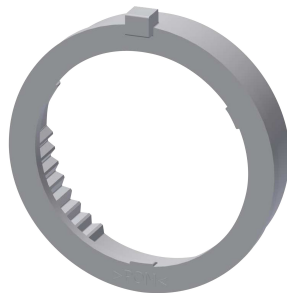
**2030051217**  
ACXX2008

#### Pezzi di ricambio



**Coperchio a manopola**

**2030046771**  
ASSM9003



**Anello limitatore temperatura**

**2000104837**  
ASSM2002



**Elemento funzionale**

**2000104352**  
ESHOW0001



**Kit di montaggio**

**2030003401**  
EAQLT0009