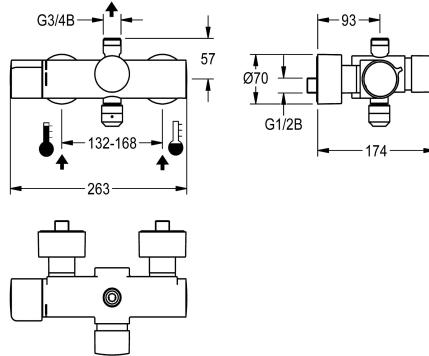


Modell-Linie: F5S | F5ST2002

Duchas | Duchas con control hidráulico



KWC-No.

2030032978

2030036208

Con vaciado automático de la tubería de la ducha

Dispositivo de evacuación

No

Si

F5S-Therm Grifo mural de termostato con cierre automático DN 15 para instalación en superficie, para instalaciones de ducha. Con control hidráulico, para conexión al agua caliente y fría. Con instalación para unidad higiénica opcional que permite realizar una descarga higiénica automática y almacenamiento de datos estadísticos. Cartucho de cierre automático FRAMIC, con control hidráulico, sin mantenimiento y sin estancamiento, con tecnología de discos de cerámica, con cierre automático, independiente de la presión de flujo, gracias a su diseño de separación de medios. Duración de flujo ajustable de forma continua. Termostato con

mango de metal con tope de temperatura ajustable y con protección antigiro, con la posibilidad de realizar una desinfección térmica manual. Carcasa Safe-Touch, con protección antiquemaduras, con salida hacia arriba, G 3/4 B, para montaje de arco de salida o tubo de ducha en superficie. Versión totalmente metálica, en latón cromado y de alto brillo. Con conexiones ajustables y bloqueables con válvulas de retención y filtros, completamente ocultos gracias a rosetas atomillables con ajuste de profundidad. Versión con vaciado automático de la tubería de la ducha.

Datos técnicos

Conexiones adicionales

ATT-WS-BACKFLOWPREVENTER

Cálculo del caudal de agua fría

Cálculo del caudal de agua caliente

Circulation

ATT-WS-COMPA30000

conexión con dispensador de prepago

con filtro

Tiempo de flujo ajustable

Mecanismo de activación

ATT-WS-HANDSHOWER

ATT-WS-HYGIENE-FLUSH

Diámetro de entrada

Diámetro de entrada

ATT-WS-LOCKINGMECHANISM

Material

Tiempo de descarga máximo

Presión de caudal mínimo

Descarga mínima

Mezcla

ATT-WS-ROSETTES

No

Si

0.15 l/s

0.15 l/s

No

No

No es posible

Si

Si

cierre hidráulico

No

Prepara

DN 15

G 1/2 B

TOP-CERAMIC

Latón

35 Segundos

1 bar

5 Segundos

Con termostato

Si



KWC

F5S-Therm Grifo mural de termostato con cierre automático

Modell-Linie: F5S | F5ST2002

Duchas | Duchas con control hidráulico

Apagado de seguridad	No
Dispositivo de evacuación	Si
Insonorización	No
Tratamiento de la superficie	Cromado
ATT-WS-SURTREATFIT	POLISHED
ATT-WS-TEMPERATURELIMIT	Si
Desinfección térmica	Desinfección térmica manual
Tipo de montaje	Montaje a pared
Tipo de operación	Accionamiento manual
Tipo de ducha	Montaje de pared
ATT-WS-VOLFLOWRATE3	0.3 l/s
ATT-WS-WATCON	SUNION
Conexión para el agua	Parte posterior
Color acento	NONE
Color primario	CHROME-GLOSSY

Accesorios opcionales



Cabezal de ducha AQUAJET-Comfort

2030021283
SHAC0008



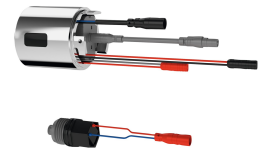
Cabezal de ducha AQUAJET-Slimline

2000103757
AQUA757



Tubo de ducha

2030041522
ACSX2002



Unidad higiénica

2030041162
ACST9001



Arco de salida

2030050434
ACXX2005



Arco de salida

2030050435
ACXX2006

Piezas de recambio

KWC

F5S-Therm Grifo mural de termostato con cierre automático

Modell-Linie: F5S | F5ST2002

Duchas | Duchas con control hidráulico



Plaquetas de cubierta

2030003258
EAQLT0002



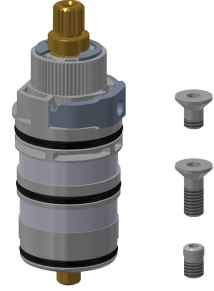
Mango selector de temperatura

2030050541
ASXT9004



Tope de temperatura

2030003296
EAQLT0003



Termopar

2030003300
EAQLT0004



Roseta enrosicable

2030046777
ASSX9003



Set de montaje

2030003401
EAQLT0009



Tapón cromado

2030053006
ASSX9004



Caperuza de pulsador

2030050542
ASST9001



Anillo de retención

2030048357
ASSX9003



Cartucho mezclador con cierre automático FRAMIC

2030046145
ASSX9001