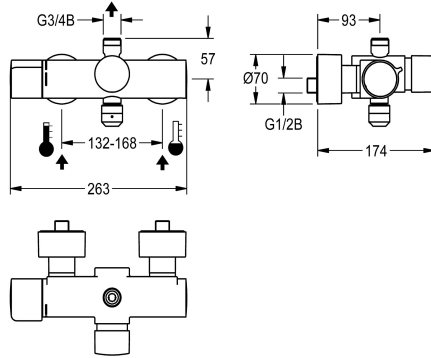


Modell-Linie: F5S | F5ST2002

Douches | Douches à commande hydraulique



KWC-No.

2030032978

2030036208

Avec vidange automatique du tuyau de douche

Tuyau de vidage de douche

Non

Oui

Robinetterie murale thermostatique à fermeture automatique F5S-Therm DN 15 pour le montage en saillie, pour les installations de douches. À commande hydraulique, pour le raccordement sur les arrivées d'eau chaude et d'eau froide. Avec dispositif pour l'unité hygiénique en option pour l'exécution d'un rinçage hygiénique automatique et d'un enregistrement de données statistiques. Cartouche à fermeture automatique FRAMIC, à commande hydraulique, nécessitant peu de maintenance et sans stagnation, avec technique à disques de céramique, fermant automatiquement, indépendante de la pression de débit grâce à la construction à

fluides séparés. Durée d'écoulement réglable en continu. Thermostat avec poignée métallique à butée de température réglable, avec possibilité de réalisation d'une désinfection thermique manuelle. Boîtier Safe-Touch anti-échaudure avec sortie par le haut, G 3/4 B, pour le montage de coudes de sortie ou de tubes de douche non encastrés. Structure entièrement métallique, laiton chromé poli. Avec raccords ajustables et bloquants à clapets anti-retour et filtres, entièrement recouverts par des rosaces à visser réglables en profondeur. Version avec vidange automatique du tuyau de douche.

Données techniques

Connexions supplémentaires

ATT-WS-BACKFLOWPREVENTER

Calcul débit de l'eau froide

Calcul débit de l'eau chaude

Circulation

ATT-WS-COMPA30000

Connexion avec distributeur d'eau payante

avec filtre

Durée d'écoulement réglable

Principe de fonctionnement

ATT-WS-HANDSHOWER

ATT-WS-HYGIENE-FLUSH

Diamètre intérieur

Taille de l'alimentation

ATT-WS-LOCKINGMECHANISM

Matière de l'installation

Durée maximale de rinçage

Pression dynamique minimale

Durée d'écoulement minimum

Type de mélangeur

ATT-WS-ROSETTES

Non

Oui

0,15 l/s

0,15 l/s

Non

Non

Pas possible

Oui

Oui

Fermeture automatique hydraulique

Non

Préparé

DN 15

G 1/2 B

TOP-CERAMIC

Laiton

35 Secondes

1 Bar

5 Secondes

Avec thermostatique

Oui



KWC

Mitigeur thermostatique à fermeture automatique pour montage mural F5S-Therm

Modell-Linie: F5S | F5ST2002

Douches | Douches à commande hydraulique

Arrêt de sécurité	Non
Tuyau de vidage de douche	Oui
Isolation sonore	Non
Finition de surface	Chromé
ATT-WS-SURTREATFIT	POLISHED
ATT-WS-TEMPERATURELIMIT	Oui
Désinfection thermique	Désinfection thermique manuel
Type de montage	Montage mural
Type d'opération	Opération manuelle
Type de douches	Installation murale
ATT-WS-VOLFLOWRATE3	0.3 l/s
ATT-WS-WATCON	SUNION
Position de la connexion de l'eau	De l'autre côté
Couleur d'accent	NONE
Couleur de base	CHROME-GLOSSY

Accessoires en option



Pomme de douche AQUAJET Comfort

2030021283
SHAC0008



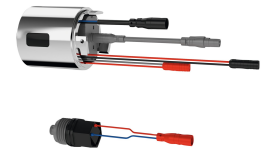
Pomme de douche AQUAJET-Slimline

2000103757
AQUA757



Tuyau de douche

2030041522
ACSX2002



Unité d'hygiène

2030041162
ACST9001



Coude de sortie

2030050434
ACXX2005



Coude de sortie

2030050435
ACXX2006

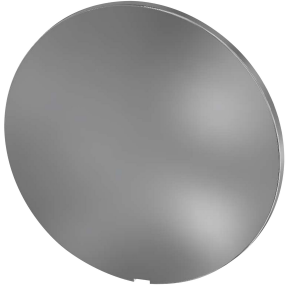
Pièces de rechange

KWC

Mitigeur thermostatique à fermeture automatique pour montage mural F5S-Therm

Modell-Linie: F5S | F5ST2002

Douches | Douches à commande hydraulique



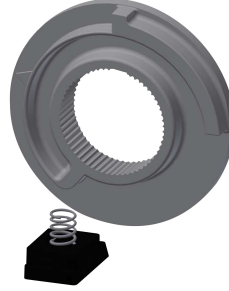
Plaque de recouvrement

2030003258
EAQLT0002



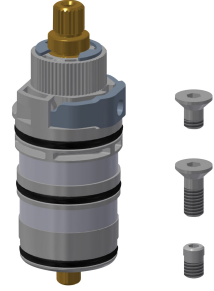
Poignée de température

2030050541
ASXT9004



Arret de température

2030003296
EAQLT0003



Thermocouple

2030003300
EAQLT0004



Rosette à vis

2030046777
ASSX9003



Kit de montage

2030003401
EAQLT0009



Bouchon chromé

2030053006
ASSX9004



Bouchon de pression

2030050542
ASST9001



Bague de sécurité

2030048357
ASSX9003



Cartouche FRAMIC à fermeture automatique

2030046145
ASSX9001