

KWC-No.

2030032978

2030036208

Met automatische douchebuisleidinging

Douchepijp spui

Neen

Ja

F5S-Therm zelfsluitende thermostaatwandkraan DN 15 voor wandmontage, voor douches. Hydraulisch gestuurd, voor aansluiting op warm en koud water. Met inrichting voor optionele hygiënische eenheid voor de uitvoering van een automatische hygiënische spoeling en opslag van statistische gegevens. Zelfsluitende FRAMIC-patroon, hydraulisch gestuurd, onderhoudsarm en stagnatievrij, met keramische schijftechniek, automatisch sluitend, onafhankelijk van de stromingsdruk dankzij de constructie met gescheiden kamers. Stromingstijd traploos instelbaar. Thermostaat met metalen greep met instelbare en tegen

doordraaien beveiligde temperatuuranslag, met mogelijkheid voor de uitvoering van een handmatige thermische desinfectie. Verbrandingsveilige Safe-Touch-behuizing met afvoer naar boven, G 3/4 B, voor de montage van afvoerbochten of doucheleiding voor opbouwmontage. Volledig uitgevoerd in metaal, messing gepolijst verchroomd. Met verstelbare en afsluitbare aansluitingen met terugslagbegrenzers en zeven, volledig afgedekt door in diepte verstelbare schroefrozetten. Uitvoering met automatische douchebuisleidinging.

Technical Data

Extra aansluitingen

ATT-WS-BACKFLOWPREVENTER

Debiet koud water

Debiet warm water

Circulatie

ATT-WS-COMPA30000

Verbinding met betaalde waterafgifte

met filter

Instelbare looptijd

Weringsprincipe

ATT-WS-HANDSHOWER

Hygiënespoeling

Diameter nominaal

Inlaat omvang

ATT-WS-LOCKINGMECHANISM

Materiaal montage

Maximale looptijd

Minimum dynamische druk

Minimale looptijd

Type menging

ATT-WS-ROSETTES

Neen

Ja

0,15 l/s

0,15 l/s

Neen

Neen

Niet mogelijk

Ja

Ja

Hydraulisch zelfsluitend

Neen

Voorbereid

DN 15

G 1/2 B

TOP-CERAMIC

Messing

35 Seconds

1 bar

5 Seconds

Met thermostaat

Ja



KWC

F5S-Therm zelfsluitende thermostaat-wandkraan

Modell-Linie: F5S | F5ST2002

Douches | Zelfsluitende douchekranen

Veiligheidsuitschakeling	Neen
Douchepijp spui	Ja
Geluidsisolatie	Neen
Oppervlaktebehandeling	Verchroomd
ATT-WS-SURTREATFIT	POLISHED
ATT-WS-TEMPERATURELIMIT	Ja
Thermische desinfectie	Manuele thermische desinfectie
Type montage	Wandmontage
Type bediening	Manuele werking
Type douche	Wandfitting
ATT-WS-VOLFLOWRATE3	0.3 l/s
ATT-WS-WATCON	SUNION
Positie van wateraansluiting	Van achterzijde
Accentkleur	NONE
Basiskleur	CHROME-GLOSSY

Optionele toebehoren



AQUAJET-Comfort douchekop

2030021283
SHAC0008



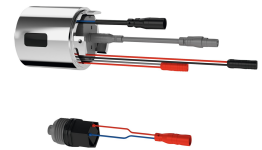
AQUAJET-Slimline douchekop

2000103757
AQUA757



Doucheleiding

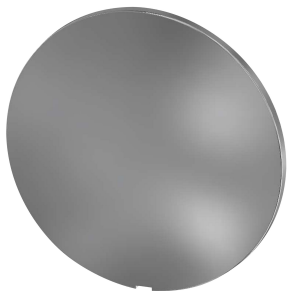
2030041522
ACSX2002



Hygiëne unit

2030041162
ACST9001

Reserve onderdelen



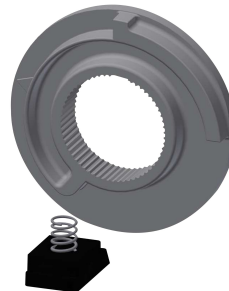
Afdekplaatje

2030003258
EAQLT0002



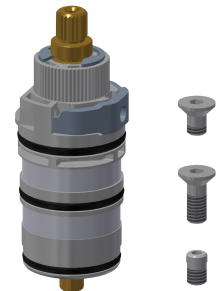
Temperatuurhendel

2030050541
ASXT9004



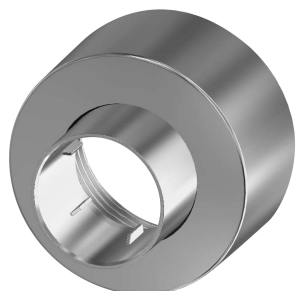
Temperatuuraanslag

2030003296
EAQLT0003



Thermokoppel

2030003300
EAQLT0004



Schroefrozet

2030046777
ASSX9003



Stop verchromd

2030053006
ASSX9004



Drukkap

2030050542
ASST9001



Veiligheidsring

2030048357
ASSX9003



FRAMIC Zelfsluitend patroon

2030046145
ASSX9001