

KWC-No.

2030032978

2030036208

Z automatycznym opróżnianiem rury natryskowej

Rura spustowa prysznicza

Nie

Tak

F5S-Therm Samozamykająca termostaticzna bateria ścienna DN 15 do montażu natynkowego, do natrysków. Sterowana hydraulicznie, do połączenia do ciepłej i zimnej wody. Z mechanizmem do opcjonalnego podzespołu hydraulicznego do przeprowadzania automatycznego płukania higienicznego i zapisywania danych statystycznych. Samozamykający kartusz ceramiczny FRAMIC, sterowany hydraulicznie, łatwy w serwisowaniu, eliminujący ryzyko stagnacji wody, funkcjonowanie niezależne od ciśnienia roboczego dzięki konstrukcji zapewniającej rozdzielenie mediów. Czas wypływu regulowany bezstopniowo.

Termostat z uchwytem metalowym z regulowanym ogranicznikiem temperatury zabezpieczonym przed przekreśleniem, możliwość przeprowadzania ręcznej dezynfekcji termicznej. Obudowa Safe Touch zabezpieczona przed poparzeniem, z odpływem do góry, G 3/4 B, do montażu kolana lub natynkowej rury natryskowej. Całość wykonana z metalu, korpus mosiężny polerowany, powłoka chromowana. Z regulowanymi i zamykanymi złączkami z zaworami zwrotnymi i sitkami, całość zasłonięta przykręcanymi rozetami o regulowanej głębokości. Wersja z automatycznym opróżnianiem rury natryskowej.

Dane techniczne

Dodatkowe połączenia

ATT-WS-BACKFLOWPREVENTER

Normatywny wypływ zimnej wody

Normatywny wypływ ciepłej wody

Cyrkulacja

ATT-WS-COMPA30000

Połączenie z dozownikiem odpłatnego udostępniania wody z filtrem

Czas przepływu możliwy do ustawienia

Zasada funkcjonowania

ATT-WS-HANDSHOWER

Płukanie higieniczne

Średnica nominalna

Średnica dopływu

ATT-WS-LOCKINGMECHANISM

Materiał złączki

Maksymalny czas przepływu

Wymagane ciśnienie robocze

Minimalny czas przepływu

Sposób mieszania

ATT-WS-ROSETTES

Nie

Tak

0,15 l/s

0,15 l/s

Nie

Nie

Niemożliwe

Tak

Tak

Samozamykający hydraulicznie

Nie

Dostosowany

DN 15

G 1/2 B

TOP-CERAMIC

Mosiądz

35 Sekundy

1 bar

5 Sekundy

Z termostatem

Tak



Modell-Linie: F5S | F5ST2002

Armatura natryskowa | Armatura natryskowa

Wyłączenie awaryjne	Nie
Rura spustowa prysznicza	Tak
Izolacja akustyczna	Nie
Wykończenie powierzchni	Chromowany
ATT-WS-SURTREATFIT	POLISHED
ATT-WS-TEMPERATURELIMIT	Tak
Dezynfekcja termiczna	Instrukcja dezynfekcji termicznej
Rodzaj montażu	Montaż naścienny
Rodzaj obsługi	Obsługa ręczna
Rodzaje natrysków	Złączka ścienna
ATT-WS-VOLFLOWRATE3	0.3 l/s
ATT-WS-WATCON	SUNION
Umieszczenie zasilania w wodę	Od tyłu
Akcent kolorystyczny	NONE
Kolor podstawowy	CHROME-GLOSSY

Akcesoria opcjonalne



AQUAJET-Comfort Głowica natryskowa do montażu na rurze natynkowej

2030021283
SHAC0008



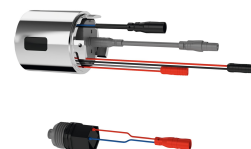
AQUAJET-Slimline Głowica natryskowa do montażu z rurą natynkową

2000103757
AQUA757



Rura prysznicowa

2030041522
ACSX2002



Podzespół higieniczny do F5S-Therm

2030041162
ACST9001



Kolanko odpływowe

2030050434
ACXX2005



Kolanko odpływowe

2030050435
ACXX2006

Części zamienne



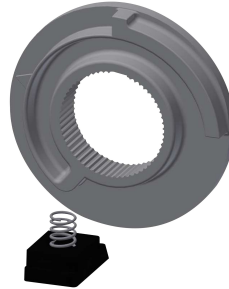
Wieżko

2030003258
EAQLT0002



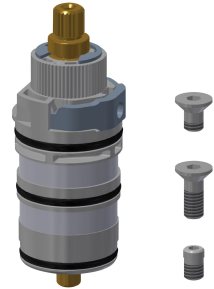
Pokrętko ustawiania temperatury

2030050541
ASXT9004



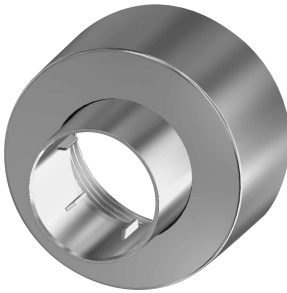
Pierścień ograniczający

2030003296
EAQLT0003



Termoelement

2030003300
EAQLT0004



Rozeta wkręcana

2030046777
ASXX9003



Zestaw montażowy

2030003401
EAQLT0009



Zatyczka chromowana

2030053006
ASSX9004



Przycisk

2030050542
ASST9001



Pierścień zabezpieczający

2030048357
ASSX9003



FRAMIC kartusz samozamykający

2030046145
ASSX9001