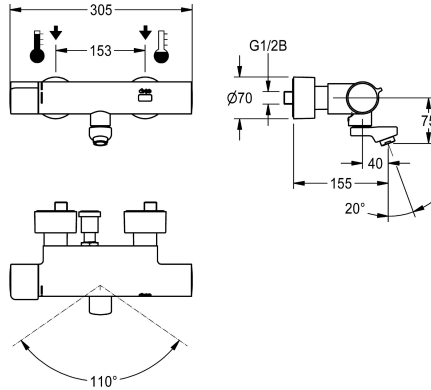


KWC F5E-Therm

Mitigeur thermostatique électronique pour montage mural

Modell-Linie: F5E | F5ET1004

Robinetteries | Robinets électroniques



KWC-No.
2030036211 Projection de 215 mm
2030036210 Projection de 155 mm
2030036212 Projection de 275 mm
2030039530 Exécution avec unité de désinfection prémontée, projection 155 mm
2030039538 Exécution avec unité de désinfection prémontée, projection de 215 mm
2030039539 Exécution avec unité de désinfection prémontée, projection de 275 mm

Projection de conduit
215 mm
155 mm
275 mm
155 mm
215 mm
275 mm

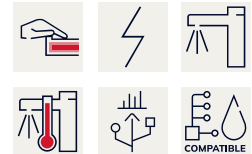
Désinfection thermique
Oui
Oui
Oui
Désinfection thermique automatique installée
Désinfection thermique automatique installée
Désinfection thermique automatique installée

Mitigeur thermostatique mural F5E-Therm DN 15 pour le montage en saillie avec sortie pivotante bloquante, pour les installations sanitaires. À commande opto-électronique, actionnement par réflexion manuelle. Thermostat avec poignée métallique à butée de température réglable et sans torsion possible. Avec possibilité de désinfection thermique manuelle ou automatique par unité de désinfection en option. Pour le raccordement sur les arrivées d'eau chaude et d'eau froide. Électronique de commande, cartouche d'électrovanne et détecteur dans le boîtier Safe-Touche anti-échaudure, laiton chromé poli. Mousseur à jet laminaire avec

régulateur de débit intégré de 6,0 l/min. Avec raccords ajustables et bloquants à clapets anti-retour et filtres, entièrement recouverts par des rosaces à visser réglables en profondeur. Projection de 155 mm. Rincage hygiénique activé 24 heures après le dernier actionnement, coupure de sécurité en cas de réflexion permanente et enregistrement de données statistiques. Avec possibilité de paramétrage et communication par télécommande bidirectionnelle en option. Alimentation en tension séparée par bloc d'alimentation 6,75 V / 12 V CC ou accessoire de système AQUA 3000.

Données techniques
ATT-WS-BACKFLOWPREVENTER
Calcul de débit de l'eau froide
Calcul de débit de l'eau chaude
ATT-WS-COMPA30000
Réglage d'usine du rinçage d'hygiène
Durée d'écoulement réglée d'usine
Dépressurisé
avec filtre
Durée d'écoulement réglable
Principe de fonctionnement
ATT-WS-HYGIENE-FLUSH
Diamètre intérieur
Taille de l'alimentation

Oui
0.07 l/s
0.07 l/s
Oui
24 heures après la dernière activité
10 Secondes
Non
Oui
Oui
Fermeture automatique électronique
Oui
DN 15
G 1/2 B



KWC F5E-Therm

Mitigeur thermostatique électronique pour montage mural

Modell-Linie: F5E | F5ET1004

Robinetteries | Robinets électroniques

ATT-WS-LOCKINGMECHANISM

Matière de l'installation

Durée maximale de rinçage

Pression dynamique minimale

Durée d'écoulement minimum

Type de mélangeur

ATT-WS-PARAMETERIZATION

ATT-WS-POWUPWASTESET

Connexion au boîtier d'alimentation

Position de la connexion électrique

Consommation d'alimentation

ATT-WS-POWTYPE

Système de protection IP

ATT-WS-ROSETTES

Arrêt de sécurité

Isolation sonore

ATT-WS-SPOUT

Projection de conduit

Finition de surface

ATT-WS-SURTREATFIT

ATT-WS-TEMPERATURELIMIT

Désinfection thermique

ATT-WS-TRANSFORMER

Type de montage

Type d'opération

Type de capteur

Type de robinet

Volume débit bypass

ATT-WS-VOLFLOWRATE3

ATT-WS-WATCON

Couleur d'accent

Couleur de base

TOP-NONCERAMIC

Laiton

255 Secondes

1 Bar

1 Secondes

Avec thermostatique

REMOTECONTROL

Non

6,75 / 12 VDC / A3000 open

De l'autre côté

1.5 Voltampère

TRANSFORMER

59K

Oui

Oui

Non

ROTATING-BOT

155 mm

Chromé

POLISHED

Oui

Oui

Non

Montage mural

Fonctionnement du détecteur

Détecteur opto-électronique

Robinet de bavette

0.05 l/s

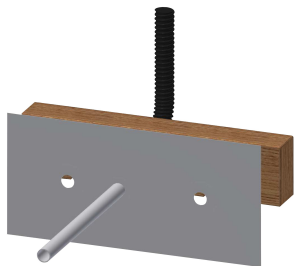
0.1 l/s

SUNION

NONE

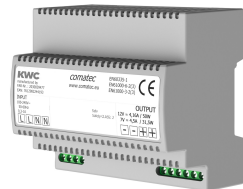
CHROME-GLOSSY

Accessoires nécessaires



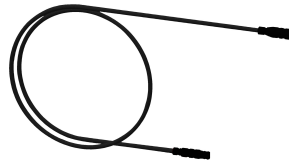
Traverse de montage pour mitigeurs muraux F5

2030071303



Bloc d'alimentation enfichable

2030039477
ACEX9001



Rallonge 5 m

2030043814
ACEX9010

KWC F5E-Therm

Mitigeur thermostatique électronique pour montage mural

Modell-Linie: F5E | F5ET1004

Robinetteries | Robinets électroniques

F5BTX002

Accessoires en option



Télécommande bidirectionnelle

2030036654
ACEX9005



Télécommande à 2 touches

2030036849
ACEX9004



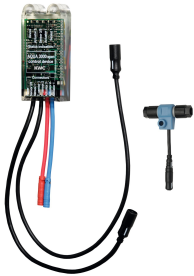
Unité de désinfection thermique pour F5E-Therm

2030039541
ACET9001



Boîtier d'aérateur antivol

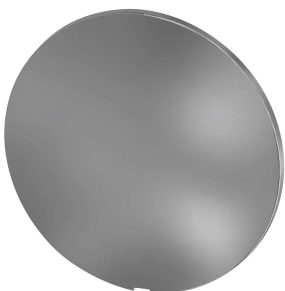
2000104778
ZTAPS0005



Module électronique EM5 ID 02050

2030041914
ACET1001

Pièces de rechange



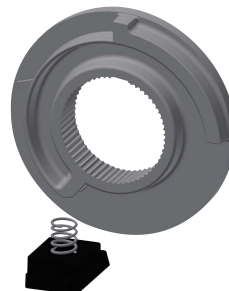
Plaque de recouvrement

2030003258



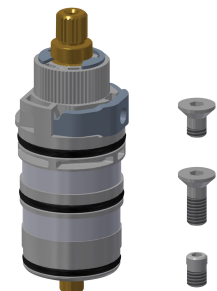
Poignée de température

2030047082



Arret de température

2030003296



Thermocouple

2030003300

KWC F5E-Therm

Mitigeur thermostatique électronique pour montage mural

Modell-Linie: F5E | F5ET1004

Robinetteries | Robinets électroniques

EAQLT0002



Sortie pivotante, 40 mm

2030035159
ASXX1003

ASXT9003



Mousseur à jet laminaire

2030012352
ETAPS0037

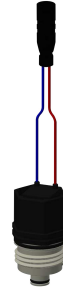
EAQLT0003



Détecteur, ID 02/00002

2030041459
ASXT9001

EAQLT0004



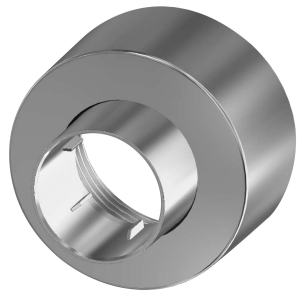
Cartouche d'électrovanne

2030045522
ACXX9002



Kit de montage

2030003401
EAQLT0009



Rosette à vis

2030046777
ASXX9003