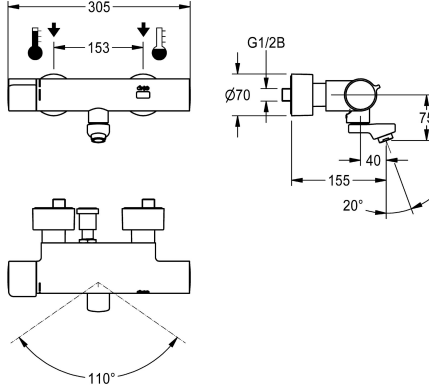


KWC F5E-Therm

Elektroniczna termostatyczna bateria ścienna do zasilacza centralnego

Modell-Linie: F5E | F5ET1004

Armatura umywalkowa | Armatura elektroniczna



KWC-No.

2030036211

2030036210

Wysięg 155 mm

2030036212

Wysięg 275 mm

2030039530

Wersja z zamontowaną fabrycznie jednostką dezynfekcyjną, wysięg 155 mm

2030039538

Wersja z zamontowaną fabrycznie jednostką dezynfekcyjną, wysięg 215 mm

2030039539

Wersja z zamontowaną fabrycznie jednostką dezynfekcyjną, wysięg 275 mm

Długość wylewki

215 mm

155 mm

275 mm

155 mm

215 mm

275 mm

Dezynfekcja termiczna

Tak

Tak

Tak

Zainstalowana automatyczna dezynfekcja termiczna

Zainstalowana automatyczna dezynfekcja termiczna

Zainstalowana automatyczna dezynfekcja termiczna

F5E-Therm Termostatyczna bateria ścienna DN 15 do montażu natynkowego z blokową obrotową wylewką, do umywalk. Sterowanie optoelektroniczne, uruchamianie poprzez zbliżenie dłoni do czujnika odbiciowego. Termostat z uchwytem metalowym z regulowanym ogranicznikiem temperatury zabezpieczonym przed przekręceniem. Możliwość ręcznej lub automatycznej dezynfekcji termicznej poprzez opcjonalną jednostkę dezynfekcyjną. Do podłączenia do ciepłej i zimnej wody. Elektronika sterująca, kartusz z zaworem elektromagnetycznym i czujnik w obudowie Safe Touch zabezpieczonej przed poparzeniem, korpus mosiężny polerowany, powłoka chromowana. Perlator ze zintegrowanym regulatorem

natężenia przepływu 6,0 l/min. Z regulowanymi i zamykanymi złączkami z zaworami zwrotnymi i siatkami, zasłonięty w całości przez przykręcane rozety z regulacją głębokości. Wysięg 155 mm. Aktywowane płukanie higieniczne po 24 godzinach od ostatniego uruchomienia, wyłącznik bezpieczeństwa powodujący wyłączenie w przypadku ciągłej aktywacji czujnika odbiciowego, zapisywanie danych statystycznych. Możliwość konfiguracji i komunikacji za pomocą opcjonalnego dwukierunkowego pilota. Osobne zasilanie elektryczne za pomocą zasilacza 6,75 V / 12 V DC lub wyposażenia systemowego AQUA 3000 open.

Dane techniczne

ATT-WS-BACKFLOWPREVENTER

Normatywny wypływ zimnej wody

Normatywny wypływ ciepłej wody

ATT-WS-COMPA30000

Wstępne ustawienia spłukiwanie higienicznego

Wstępne ustawienie czasu przepływu

Bezcisnienowy

z filtrem

Czas przepływu możliwy do ustawienia

Zasada funkcjonowania

Płukanie higieniczne

Średnica nominalna

Tak

0.07 l/s

0.07 l/s

Tak

24 godziny po ostatniej operacji

10 Sekundy

Nie

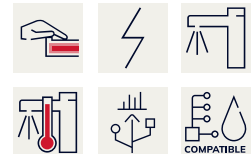
Tak

Tak

ELECTRONIX-C

Tak

DN 15



KWC F5E-Therm

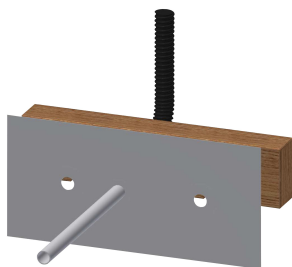
Elektroniczna termostatyczna bateria ścienna do zasilacza centralnego

Modell-Linie: F5E | F5ET1004

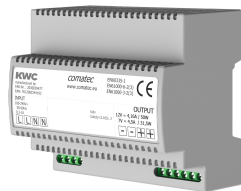
Armatura umywalkowa | Armatura elektroniczna

| | |
|--|----------------------------|
| Średnica dopływu | G 1/2 B |
| ATT-WS-LOCKINGMECHANISM | TOP-NONCERAMIC |
| Materiał złączki | Mosiądz |
| Maksymalny czas przepływu | 255 Sekundy |
| Wymagane ciśnienie robocze | 1 bar |
| Minimalny czas przepływu | 1 Sekundy |
| Sposób mieszania | Z termostatem |
| ATT-WS-PARAMETERIZATION | REMOTECONTROL |
| ATT-WS-POPOPWASTESET | Nie |
| Napięcie przyłączeniowe | 6,75 / 12 VDC / A3000 open |
| Umiejscowienie zasilania w energię elektryczną | Od tyłu |
| Zużycie prądu | 1.5 Woltampier |
| ATT-WS-POWTYPE | TRANSFORMER |
| System ochrony IP | 59K |
| ATT-WS-ROSETTES | Tak |
| Wyłączenie awaryjne | Tak |
| Izolacja akustyczna | Nie |
| ATT-WS-SPOUT | ROTATING-BOT |
| Długość wylewki | 155 mm |
| Wykończenie powierzchni | Chromowany |
| ATT-WS-SURTREATFIT | POLISHED |
| ATT-WS-TEMPERATURELIMIT | Tak |
| Dezynfekcja termiczna | Tak |
| ATT-WS-TRANSFORMER | Nie |
| Rodzaj montażu | Montaż naścienny |
| Rodzaj obsługi | SENSOR-OPERATION |
| Rodzaj czujnika | Czujnik opto-elektroniczny |
| Rodzaje baterii | Zawór ścienny |
| Natężenie przepływu | 0.05 l/s |
| ATT-WS-VOLFLOWRATE3 | 0.1 l/s |
| ATT-WS-WATCON | SUNION |
| Akcent kolorystyczny | NONE |
| Kolor podstawowy | CHROME-GLOSSY |

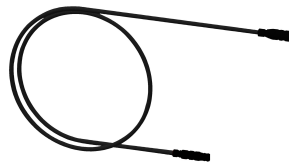
Niezbędne akcesoria



Trawersa montażowa do baterii ściennych F5



Zasilacz



Kabel przedłużający 5 m

KWC F5E-Therm

Elektroniczna termostatyczna bateria ścienna do zasilacza centralnego

Modell-Linie: F5E | F5ET1004

Armatura umywalkowa | Armatura elektroniczna

2030071303
F5BTX002

2030039477
ACEX9001

2030043814
ACEX9010

Akcesoria opcjonalne



Dwukierunkowy pilot do armatury F3 i F5

2030036654
ACEX9005

Pilot 2-przyciskowy do armatury F3 i F5

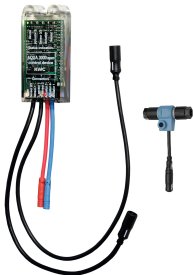
2030036849
ACEX9004

Podzespół do dezynfekcji termicznej do F5E-Therm

2030039541
ACET9001

Obudowa do perlatora antykradzieżowego

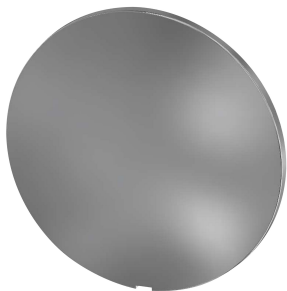
2000104778
ZTAPS0005



Moduł elektroniczny EM5 ID 02050

2030041914
ACET1001

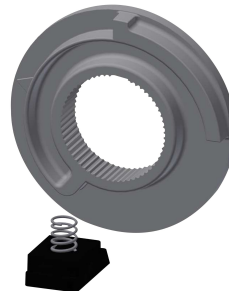
Części zamienne



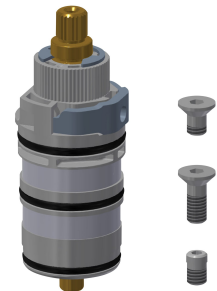
Wieczko



Pokręto ustawiania temperatury



Pierścień ograniczający



Termoelement

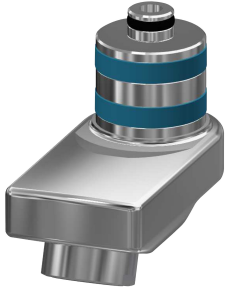
KWC F5E-Therm

Elektroniczna termostatyczna bateria ścienna do zasilacza centralnego

Modell-Linie: F5E | F5ET1004

Armatura umywalkowa | Armatura elektroniczna

2030003258
EAQLT0002



Wylewka obrotowa, 40 mm

2030003159
ASXX1003



Zestaw montażowy

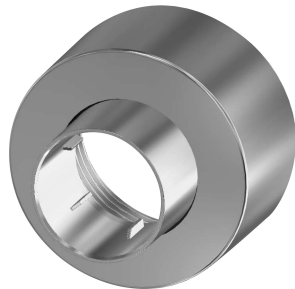
2030003401
EAQLT0009

2030047082
ASXT9003



Perlator

2030012352
ETAPS0037



Rozeta wkręcana

2030046777
ASXX9003

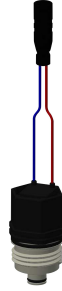
2030003296
EAQLT0003



Czujnik, ID 02/00002

2030041459
ASXT9001

2030003300
EAQLT0004



Kartusz z zaworem elektromagnetycznym

2030045522
ACXX9002