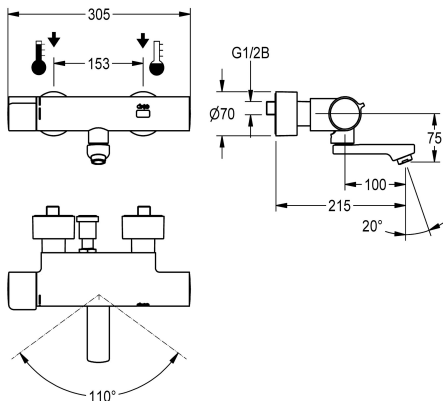


KWC F5E-Therm

Elektronická termostatická nástěnnná baterie pro samostatné elektrické napájení

Modell-Linie: F5E | F5ET1005

Umyvadlové armatury | Elektronické armatury



KWC-No.
2030036211 rozpětí 215 mm
2030036210 rozpětí 155 mm
2030036212 rozpětí 275 mm
2030039530 Provedení s předmontovanou dezinfekční jednotkou, rozpětí 155 mm
2030039538 Provedení s předmontovanou dezinfekční jednotkou, rozpětí 215 mm
2030039539 Provedení s předmontovanou dezinfekční jednotkou, rozpětí 275 mm

Vzdálenost perlátoru	Termická dezinfekce
215 mm	ano
155 mm	ano
275 mm	ano
155 mm	AUTO
215 mm	AUTO
275 mm	AUTO

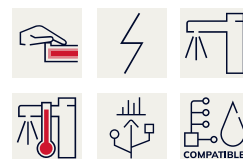
F5E-Therm - termostatická nástěnnná baterie DN 15 k montáži na omítku se zajistitelným otočným vývodem, pro umývárný. S optoelektronickým řízením, spuštění přiblížením dlaně k senzoru. Termostat s kovovou rukojetí s nastavitelným teplotním dorazem a pojistkou proti přetočení. S možností provádění termické dezinfekce, ručně nebo automaticky pomocí volitelné dezinfekční jednotky. K připojení na teplou a studenou vodu. Řídící elektronika, kartuše s elektromagnetickým ventilem, lithiová baterie 6 V (CR-P2) a senzor v tělese Safe Touch chránícím před popálením, leštěná chromovaná mosaz. Regulátor laminárního proudění s integrovaným regulátorem

průtoku 6,0 l/min. S nastavitelnými a uzavíratelnými přípojkami se zábranou zpětného toku a sítky, zcela zakrytými hloubkově nastavitelnými šroubovacími rozetami. Rozpětí 215 mm. Aktivované hygienické proplachování 24 hodin po posledním použití, bezpečnostní vypnutí při trvalé reflexi a ukládání statistických údajů. S možností nastavení funkčních parametrů a komunikace pomocí volitelného obousměrného dálkového ovládání. Samostatné elektrické napájení pomocí síťového zdroje 6,75 V / 12 V DC nebo systémového příslušenství AQUA 3000 open.

Technické údaje

ATT-WS-BACKFLOWPREVENTER
Výpočet průtoku studené vody
Výpočet průtoku teplé vody
ATT-WS-COMPA3000O
Nastavené automatické hygienické proplachování
Nastavená doba průtoku
Snížený tlak
s filtrem
Nastavitelná doba průtoku
Ovládání
ATT-WS-HYGIENE-FLUSH
Nominální průměr
Velikost přívodní trubky

ano
0.07 l/s
0.07 l/s
ano
24 hodin po posledním použití
10 Sekundy
Ne
ano
ano
electronically self-closing
ano
DN 15
G 1/2 B



KWC F5E-Therm

Elektronická termostatická nástěnná baterie pro samostatné elektrické napájení

Modell-Linie: F5E | F5ET1005

Umyvadlové armatury | Elektronické armatury

ATT-WS-LOCKINGMECHANISM

Materiál armatury

Maximální doba průtoku

Minimální tlak průtoku

Minimální doba průtoku

Typ směšování

ATT-WS-PARAMETERIZATION

ATT-WS-POPOPWASTESET

Napájení

Umístění elektrické přípojky

Spotřeba energie

ATT-WS-POWTYPE

Systém ochrany IP

ATT-WS-ROSETTES

Bezpečnostní vypnutí

Zvuková izolace

ATT-WS-SPOUT

Vzdálenost perlátoru

Povrchová úprava armatury

ATT-WS-SURTREATFIT

ATT-WS-TEMPERATURELIMIT

Termická dezinfekce

ATT-WS-TRANSFORMER

Způsob montáže

Ovládání

Typ senzoru

Typ baterie

Objem průtoku při aktivovaném bypassu (při provádění termické dezinfekce)

ATT-WS-VOLFLOWRATE3

ATT-WS-WATCON

Barevné varianty

Základní barva

TOP-NONCERAMIC

mosaz

255 Sekundy

1 bar

1 Sekundy

s termostatem

REMOTECONTROL

Ne

6,75 / 12 VDC / A3000 open

ze zadu

1,5 Voltampér

TRANSFORMER

59K

ano

ano

Ne

ROTATING-BOT

215 mm

chromovaný

POLISHED

ano

ano

Ne

montáž na stěnu

senzor

optoelektronický senzor

popíjí klepá

0,05 l/s

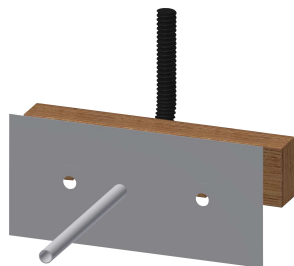
0,1 l/s

SUNION

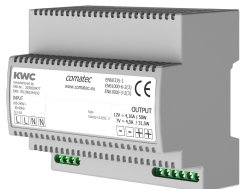
NONE

CHROME-GLOSSY

Nezbytné příslušenství



Montážní nosník pro F5 nástěnné baterie



Síťový zdroj

2030039477



Prodlužovací kabel 5 m

2030043814

KWC F5E-Therm

Elektronická termostatická nástěnnná baterie pro samostatné elektrické napájení

Modell-Linie: F5E | F5ET1005

Umyvadlové armatury | Elektronické armatury

2030071303
F5BTX002

ACEX9001

ACEX9010

Volitelné příslušenství



Obousměrné dálkové ovládání pro armatury F3 a F5

2030036654
ACEX9005

Dvoutlačítkové dálkové ovládání pro armatury f3 a f5

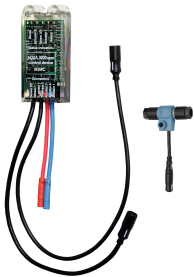
2030036849
ACEX9004

Jednotka termické dezinfekce pro F5E-Therm

2030039541
ACET9001

Těleso perlátoru

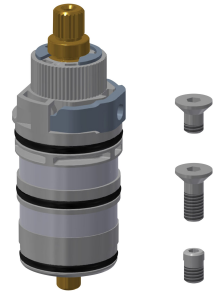
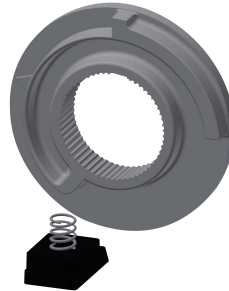
2000104778
ZTAPS0005



Elektronický modul EM5 pro F5 armatury

2030041914
ACET1001

Náhradní díly



KWC F5E-Therm

Elektronická termostatická nástěnná baterie pro samostatné elektrické napájení

Modell-Linie: F5E | F5ET1005

Umyvadlové armatury | Elektronické armatury

Krycí destičky

2030003258
EAQLT0002



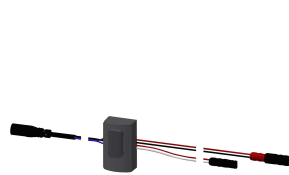
Rukojeť teplotního voliče

2030047082
ASXT9003



Teplotní doraz

2030003296
EAQLT0003



Termočlánek

2030003300
EAQLT0004



Otočný výtok, 100 mm

2030032671
ASXX1001



Regulátor laminárního proudění

2030012352
ETAPS0037



Snímač, ID 02/00002

2030041459
ASXT9001



Kartuše s obtokovým elektromagnetickým ventilem

2030045522
ACXX9002

Montážní sada

2030003401
EAQLT0009

Šroubovací rozeta

2030046777
ASXX9003