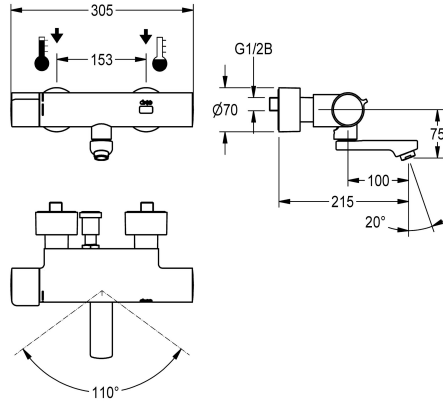


## KWC F5E-Therm Mitigeur thermostatique électronique pour montage mural

Modell-Linie: F5E | F5ET1005  
Robinetteries | Robinets électroniques



KWC-No.
<b>2030036211</b> Projection de 215 mm
<b>2030036210</b> Projection de 155 mm
<b>2030036212</b> Projection de 275 mm
<b>2030039530</b> Exécution avec unité de désinfection prémontée, projection 155 mm
<b>2030039538</b> Exécution avec unité de désinfection prémontée, projection de 215 mm
<b>2030039539</b> Exécution avec unité de désinfection prémontée, projection de 275 mm

Projection de conduit
215 mm
155 mm
275 mm
155 mm
215 mm
275 mm

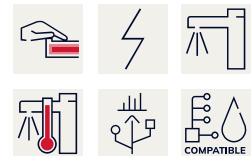
Désinfection thermique
Oui
Oui
Oui
Désinfection thermique automatique installée
Désinfection thermique automatique installée
Désinfection thermique automatique installée

F5E-Therm mitigeur thermostatique DN 15 pour le montage en saillie avec sortie pivotante bloquante, pour les installations sanitaires. À commande opto-électronique, actionnement par mouvement manuel. Thermostat avec poignée métallique et butée de température réglable sans torsion. Avec possibilité de désinfection thermique manuelle ou automatique par unité de désinfection en option. Pour le raccordement à l'eau chaude et froide. Électronique de commande, cartouche d'électrovanne et capteur « Safe Touch » dans le boîtier contre l'ébullition, laiton chromé poli. Mousseur laminaire avec régulateur de débit intégré de

6,0 l/min. Avec raccords ajustables et bloquants à clapets anti-retour et filtres, entièrement recouverts par des rosaces à visser réglables en profondeur. Projection de 215 mm activée 24 heures après la dernière activation, coupure de sécurité en cas de réflexion permanente et enregistrement de données statistiques. Avec possibilité de paramétrage et de communication par télécommande bidirectionnelle en option. Alimentation séparée par l'intermédiaire d'une unité d'alimentation 6,75 V / 12 V C.C. ou des accessoires AQUA 3000 pour système ouvert.

Données techniques
ATT-WS-BACKFLOWPREVENTER
Calcul débit de l'eau froide
Calcul débit de l'eau chaude
ATT-WS-COMPA30000
Réglage d'usine du rinçage d'hygiène
Durée d'écoulement réglée d'usine
Dépressurisé
avec filtre
Durée d'écoulement réglable
Principe de fonctionnement
ATT-WS-HYGIENE-FLUSH
Diamètre intérieur
Taille de l'alimentation

Oui
0.07 l/s
0.07 l/s
Oui
24 heures après la dernière activité
10 Secondes
Non
Oui
Oui
Fermeture automatique électronique
Oui
DN 15
G 1/2 B



## KWC F5E-Therm

Mitigeur thermostatique électronique pour montage mural

Modell-Linie: F5E | F5ET1005

Robinetteries | Robinets électroniques

### ATT-WS-LOCKINGMECHANISM

Matière de l'installation

Durée maximale de rinçage

Pression dynamique minimale

Durée d'écoulement minimum

Type de mélangeur

### ATT-WS-PARAMETERIZATION

### ATT-WS-POWUPWASTESET

Connexion au boîtier d'alimentation

Position de la connexion électrique

Consommation d'alimentation

### ATT-WS-POWTYPE

Système de protection IP

### ATT-WS-ROSETTES

Arrêt de sécurité

Isolation sonore

### ATT-WS-SPOUT

Projection de conduit

Finition de surface

### ATT-WS-SURTREATFIT

### ATT-WS-TEMPERATURELIMIT

Désinfection thermique

### ATT-WS-TRANSFORMER

Type de montage

Type d'opération

Type de capteur

Type de robinet

Volume débit bypass

### ATT-WS-VOLFLOWRATE3

### ATT-WS-WATCON

Couleur d'accent

Couleur de base

### TOP-NONCERAMIC

Laiton

255 Secondes

1 Bar

1 Secondes

Avec thermostatique

### REMOTECONTROL

Non

6,75 / 12 VDC / A3000 open

De l'autre côté

1.5 Voltampère

### TRANSFORMER

59K

Oui

Oui

Non

### ROTATING-BOT

215 mm

Chromé

### POLISHED

Oui

Oui

Non

Montage mural

Fonctionnement du détecteur

Détecteur opto-électronique

Robinet de bavette

0.05 l/s

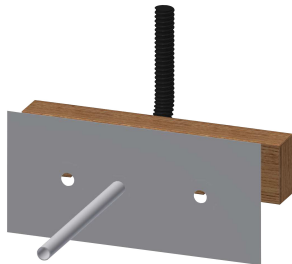
0.1 l/s

### SUNION

NONE

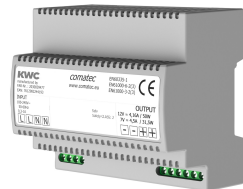
### CHROME-GLOSSY

## Accessoires nécessaires



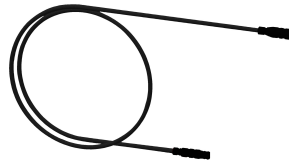
Traverse de montage pour mitigeurs muraux F5

2030071303



Bloc d'alimentation enfichable

2030039477  
ACEX9001



Rallonge 5 m

2030043814  
ACEX9010

## KWC F5E-Therm

Mitigeur thermostatique électronique pour montage mural

Modell-Linie: F5E | F5ET1005

Robinetteries | Robinets électroniques

F5BTX002

### Accessoires en option



Télécommande bidirectionnelle

2030036654  
ACEX9005



Télécommande à 2 touches

2030036849  
ACEX9004



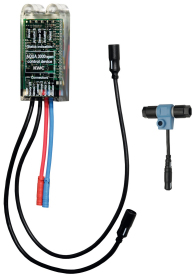
Unité de désinfection thermique pour F5E-Therm

2030039541  
ACET9001



Boîtier d'aérateur antivol

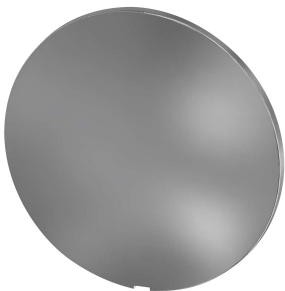
2000104778  
ZTAPS0005



Module électronique EM5 ID 02050

2030041914  
ACET1001

### Pièces de rechange



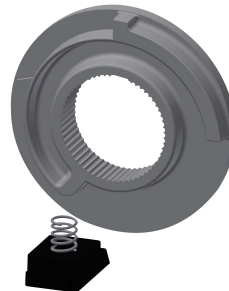
Plaque de recouvrement

2030003258



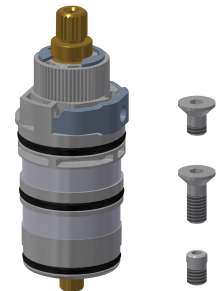
Poignée de température

2030047082



Arrêt de température

2030003296



Thermocouple

2030003300

## KWC F5E-Therm

Mitigeur thermostatique électronique pour montage mural

Modell-Linie: F5E | F5ET1005

Robinetteries | Robinets électroniques

EAQLT0002



Sortie pivotante 100 mm

**2030032671**  
ASXX1001

ASXT9003



Mousseur à jet laminaire

**2030012352**  
ETAPS0037

EAQLT0003



Détecteur, ID 02/00002

**2030041459**  
ASXT9001

EAQLT0004



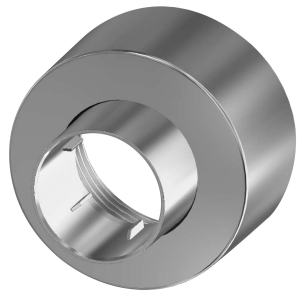
Cartouche d'électrovanne

**2030045522**  
ACXX9002



Kit de montage

**2030003401**  
EAQLT0009



Rosette à vis

**2030046777**  
ASXX9003