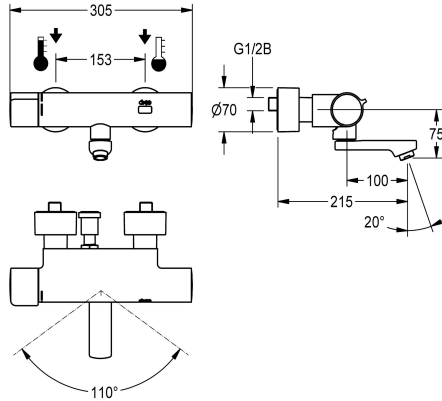


KWC F5E-Therm Mitigeur thermostatique électronique pour montage mural

Modell-Linie: F5E | F5ET1005
Robinetteries | Robinets électroniques



KWC-No.
2030036211 Projection de 215 mm
2030036210 Projection de 155 mm
2030036212 Projection de 275 mm
2030039530 Exécution avec unité de désinfection prémontée, projection 155 mm
2030039538 Exécution avec unité de désinfection prémontée, projection de 215 mm
2030039539 Exécution avec unité de désinfection prémontée, projection de 275 mm

Projection de conduit
215 mm
155 mm
275 mm
155 mm
215 mm
275 mm

Désinfection thermique
Oui
Oui
Oui
Désinfection thermique automatique installée
Désinfection thermique automatique installée
Désinfection thermique automatique installée

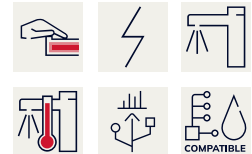
F5E-Therm mitigeur thermostatique DN 15 pour le montage en saillie avec sortie pivotante bloquante, pour les installations sanitaires. À commande opto-électronique, actionnement par mouvement manuel. Thermostat avec poignée métallique et butée de température réglable sans torsion. Avec possibilité de désinfection thermique manuelle ou automatique par unité de désinfection en option. Pour le raccordement à l'eau chaude et froide. Électronique de commande, cartouche d'électrovanne et capteur « Safe Touch » dans le boîtier contre l'ébullition, laiton chromé poli. Mousseur laminaire avec régulateur de débit intégré de

6,0 l/min. Avec raccords ajustables et bloquants à clapets anti-retour et filtres, entièrement recouverts par des rosaces à visser réglables en profondeur. Projection de 215 mm activée 24 heures après la dernière activation, coupure de sécurité en cas de réflexion permanente et enregistrement de données statistiques. Avec possibilité de paramétrage et de communication par télécommande bidirectionnelle en option. Alimentation séparée par l'intermédiaire d'une unité d'alimentation 6,75 V / 12 V C.C. ou des accessoires AQUA 3000 pour système ouvert.

Données techniques

ATT-WS-BACKFLOWPREVENTER
Calcul de débit de l'eau froide
Calcul de débit de l'eau chaude
ATT-WS-COMPA30000
Réglage d'usine du rinçage d'hygiène
Durée d'écoulement réglée d'usine
Dépressurisé
avec filtre
Durée d'écoulement réglable
Principe de fonctionnement
ATT-WS-HYGIENE-FLUSH
Diamètre intérieur
Taille de l'alimentation

Oui
0.07 l/s
0.07 l/s
Oui
24 heures après la dernière activité
10 Secondes
Non
Oui
Oui
Fermeture automatique électronique
Oui
DN 15
G 1/2 B



KWC F5E-Therm

Mitigeur thermostatique électronique pour montage mural

Modell-Linie: F5E | F5ET1005

Robinetteries | Robinets électroniques

ATT-WS-LOCKINGMECHANISM

Matière de l'installation

Durée maximale de rinçage

Pression dynamique minimale

Durée d'écoulement minimum

Type de mélangeur

ATT-WS-PARAMETERIZATION

ATT-WS-POPUWASTESET

Connexion au boîtier d'alimentation

Position de la connexion électrique

Consommation d'alimentation

ATT-WS-POWTYPE

Système de protection IP

ATT-WS-ROSETTES

Arrêt de sécurité

Isolation sonore

ATT-WS-SPOUT

Projection de conduit

Finition de surface

ATT-WS-SURTREATFIT

ATT-WS-TEMPERATURELIMIT

Désinfection thermique

ATT-WS-TRANSFORMER

Type de montage

Type d'opération

Type de capteur

Type de robinet

Volume débit bypass

ATT-WS-VOLFLOWRATE3

ATT-WS-WATCON

Couleur d'accent

Couleur de base

teamNumber

TOP-NONCERAMIC

Laiton

255 Secondes

1 Bar

1 Secondes

Avec thermostatique

REMOTECONTROL

Non

6,75 / 12 VDC / A3000 open

De l'autre côté

1.5 Voltampère

TRANSFORMER

59K

Oui

Oui

Non

ROTATING-BOT

215 mm

Chromé

POLISHED

Oui

Oui

Non

Montage mural

Fonctionnement du détecteur

Détecteur opto-électronique

Robinet de bavette

0.05 l/s

0.1 l/s

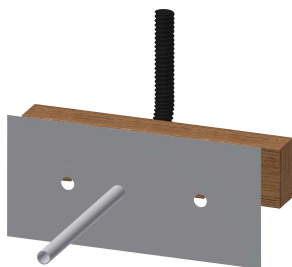
SUNION

NONE

CHROME-GLOSSY

812440

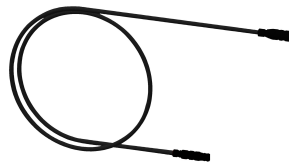
Accessoires nécessaires



Traverse de montage pour mitigeurs muraux F5



Bloc d'alimentation enfichable



Rallonge 5 m

KWC F5E-Therm

Mitigeur thermostatique électronique pour montage mural

Modell-Linie: F5E | F5ET1005

Robinetteries | Robinets électroniques

2030071303
F5BTX002

2030039477
ACEX9001

2030043814
ACEX9010

Accessoires en option



Télécommande bidirectionnelle

2030036654
ACEX9005

Télécommande à 2 touches

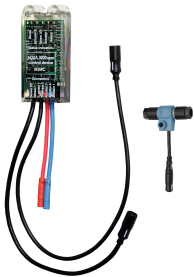
2030036849
ACEX9004

Unité de désinfection thermique pour F5E-Therm

2030039541
ACET9001

Boîtier d'aérateur antivol

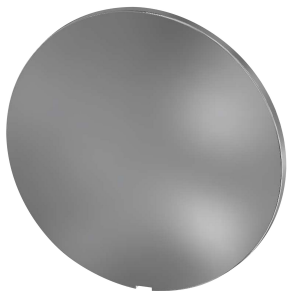
2000104778
ZTAPS0005



Module électronique EM5 ID 02050

2030041914
ACET1001

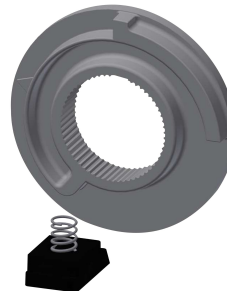
Pièces de rechange



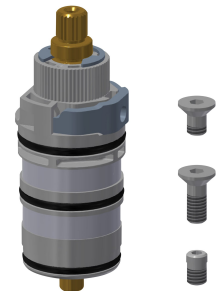
Plaque de recouvrement



Poignée de température



Arrêt de température



Thermocouple

KWC F5E-Therm

Mitigeur thermostatique électronique pour montage mural

Modell-Linie: F5E | F5ET1005

Robinetteries | Robinets électroniques

2030003258
EAQLT0002



Sortie pivotante 100 mm

2030032671
ASXX1001



Kit de montage

2030003401
EAQLT0009



Clé à douille hexagonale

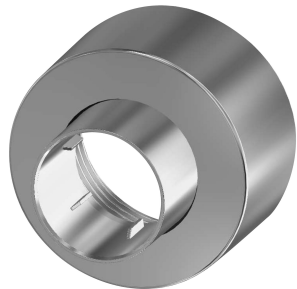
2030047722
ACEX9011

2030047082
ASXT9003



Mousseur à jet laminaire

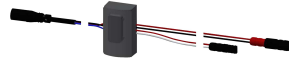
2030012352
ETAPS0037



Rosette à vis

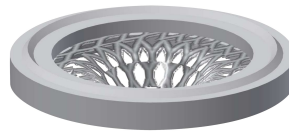
2030046777
ASXX9003

2030003296
EAQLT0003



Détecteur, ID 02/00002

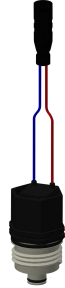
2030041459
ASXT9001



Strainer seal 24 x 17 x 2.5 mm

2000104706
ASXX9011

2030003300
EAQLT0004



Cartouche d'électrovanne

2030045522
ACXX9002



Adapter cable for connection of F5-taps

2030055550
ACEX9012