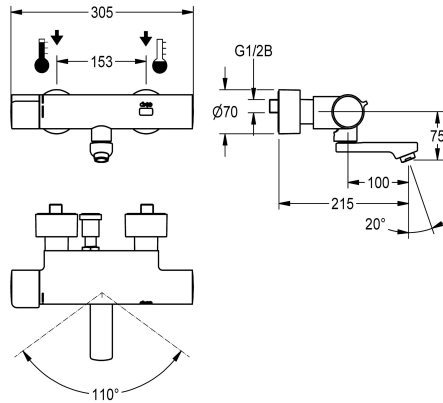


KWC F5E-Therm

Miscelatore elettronico a parete con termostato

Modell-Linie: F5E | F5ET1005

Rubinerie per bagni | Rubinetterie elettroniche



KWC-No.
2030036211 Sporgenza 215 mm
2030036210 Proiezione 155 mm
2030036212 Proiezione 275 mm
2030039530 Versione con unità di disinfezione premontata, proiezione 155 mm
2030039538 Proiezione 215 mm
2030039539 Proiezione 275 mm

Proiezione bocca
215 mm
155 mm
275 mm
155 mm
215 mm
275 mm

Disinfezione termica
Si
Si
Si
Disinfezione termica automatica preinstallata
Disinfezione termica automatica preinstallata
Disinfezione termica automatica preinstallata

Miscelatore termostatico F5E-Therm DN 15 per installazione a parete, con bocca orientabile e bloccabile. A comando optoelettronico, attivazione tramite riflessione manuale. Termostato con impugnatura in metallo e blocco temperatura regolabile. Con possibilità di disinfezione termica manuale o automatica tramite unità di disinfezione opzionale. Elettronica di comando, cartuccia per elettrovalvola e sensore in alloggiamento safe-touch a prova di scottature, in ottone cromato. Aeratore laminare con regolatore di portata integrato, 6,0 l/min. Con allacciamenti regolabili dotati di

valvole antiritorno e filtri, completamente a scomparsa grazie alle rosette da avvitare regolabili in profondità, bocca di erogazione 215 mm., flussaggio sanitario attivato a 24 ore dall'ultimo azionamento, blocco di sicurezza in caso di riflessione permanente e memorizzazione dei dati statistici. Comunicazione e variazione dei parametri tramite telecomando bidirezionale disponibile in opzione. Alimentazione tramite unità con alimentatore di rete 6,75 V / 12 V DC o tramite componenti di sistema AQUA 3000 open.

Dati tecnici
ATT-WS-BACKFLOWPREVENTER
Calcolo volume d'erogazione dell'acqua fredda
Calcolo volume d'erogazione dell'acqua calda
ATT-WS-COMPA30000
Disinfezione termica regolata ex fabbrica
Durata erogazione regolata ex fabbrica
De-pressurizzato
con filtro
Tempo di flussaggio regolabile
Principio di funzionamento
ATT-WS-HYGIENE-FLUSH
Diametro mandata
Dimensione mandata
ATT-WS-LOCKINGMECHANISM
Materiale connessioni

Si
0.07 l/s
0.07 l/s
Si
24 ore dopo l'ultimo intervento
10 Seconds
No
Si
Si
Temporizzato elettronico
Si
DN 15
G 1/2 B
TOP-NONCERAMIC
Ottone



KWC F5E-Therm

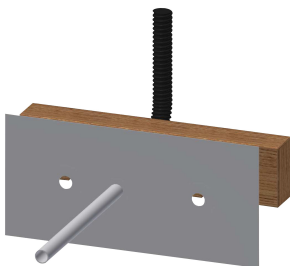
Miscelatore elettronico a parete con termostato

Modell-Linie: F5E | F5ET1005

Rubinerie per bagni | Rubinetterie elettroniche

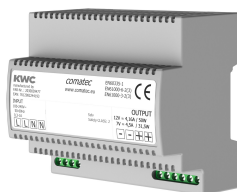
Tempo massimo di flusso	255 Seconds
Pressione portata minima	1 bar
Durata minima erogazione	1 Seconds
Tipologia della miscelazione	Con termostato
ATT-WS-PARAMETERIZATION	REMOTECONTROL
ATT-WS-POPUPWASTESET	No
Connessione dell'alimentazione elettrica	6,75 / 12 VDC / A3000 open
Posizione della connessione elettrica	Dal retro
Consumo elettrico	1.5 Voltampere
ATT-WS-POWTYPE	TRANSFORMER
Sistema protettivo IP	59K
ATT-WS-ROSETTES	Si
Interruzione di sicurezza	Si
Isolamento sonoro	No
ATT-WS-SPOUT	ROTATING-BOT
Proiezione bocca	215 mm
Finitura della superficie	Cromato
ATT-WS-SURTREATFIT	POLISHED
ATT-WS-TEMPERATURELIMIT	Si
Disinfezione termica	Si
ATT-WS-TRANSFORMER	No
Tipo di montaggio	Installazione a parete
Funzionamento	Funzionamento a sensore
Tipologia del sensore	Sensore opto-elettronico
Tipologia sapone	Beverino
Volume di flusso bypass	0.05 l/s
ATT-WS-VOLFLOWRATE3	0.1 l/s
ATT-WS-WATCON	SUNION
Colore accento	NONE
Colore di base	CHROME-GLOSSY
teamNumber	812440

Accessori necessari



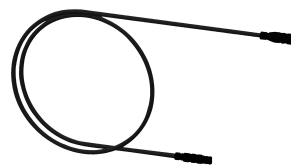
Traversa di montaggio per miscelatori a parete F5

2030071303
F5BTX002



Alimentatore multiple 7 - 12V DC

2030039477
ACEX9001



Cavo di prolunga 5 m

2030043814
ACEX9010

KWC F5E-Therm

Miscelatore elettronico a parete con termostato

Modell-Linie: F5E | F5ET1005

Rubinerie per bagni | Rubinetterie elettroniche

Accessori opzionali



Telecomando bidirezionale

2030036654
ACEX9005



Telecomando con 2 funzioni

2030036849
ACEX9004



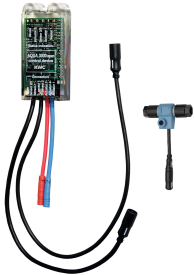
Unità di disinfezione termica per miscelatori F5E-Therm

2030039541
ACET9001



Alloggiamento aeratore

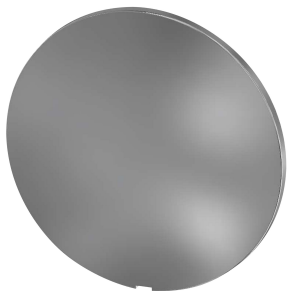
2000104778
ZTAPS0005



Modulo elettronico EM5 ID 02050

2030041914
ACET1001

Pezzi di ricambio



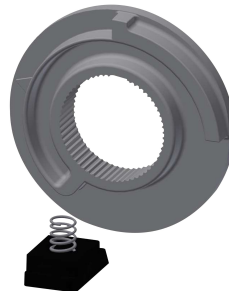
Piastra di copertura

2030003258
EAQLT0002



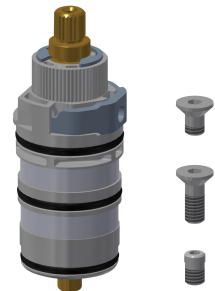
Leva di selezione temperatura

2030047082
ASXT9003



Arresto temperatura per leva

2030003296
EAQLT0003



Parte funzionale termostatica

2030003300
EAQLT0004

KWC F5E-Therm

Miscelatore elettronico a parete con termostato

Modell-Linie: F5E | F5ET1005

Rubinerterie per bagni | Rubinetterie elettroniche



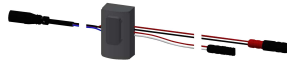
Bocca orientabile, 100 mm

2030032671
ASXX1001



Regolatore del getto

2030012352
ETAPS0037



Sensore, ID 02/00002

2030041459
ASXT9001



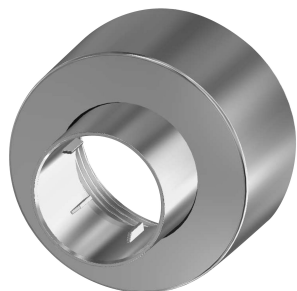
Cartuccia elettrovalvola

2030045522
ACXX9002



Kit di montaggio

2030003401
EAQLT0009



Rosetta filettata

2030046777
ASXX9003



Strainer seal 24 x 17 x 2.5 mm

2000104706
ASXX9011



Adapter cable for connection of F5-taps

2030055550
ACEX9012



Hexagonal socket wrench

2030047722
ACEX9011