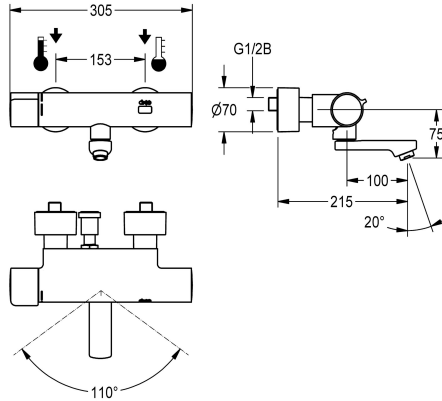


## KWC F5E-Therm Elektronische thermostaat-wandkraan

Modell-Linie: F5E | F5ET1005  
Kranen | Elektronische kranen



KWC-No.
<b>2030036211</b> Uitloopsprong 215 mm
<b>2030036210</b> Uitloopsprong 155 mm
<b>2030036212</b> Uitloopsprong 275 mm
<b>2030039530</b> Uitvoering met vooraf gemonteerde desinfectie-eenheid uitloopsprong 155 mm
<b>2030039538</b> Uitloopsprong 215 mm
<b>2030039539</b> Uitloopsprong 275 mm

Lengte uitloop
215 mm
155 mm
275 mm
155 mm
215 mm
275 mm

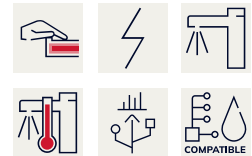
Thermische desinfectie
Ja
Ja
Ja
Automatische thermische desinfectie geïnstalleerd
Automatische thermische desinfectie geïnstalleerd
Automatische thermische desinfectie geïnstalleerd

F5E-Therm elektronische thermostaat-wandkraan DN 15, met vergrendelbare zwenkuitloop, voor wastafels. Opto-elektronisch gestuurd, bediening via handreflectie. Thermostaat met metalen greep met instelbare en tegen doordraaien beveiligde temperatuuranslag. Met mogelijkheid voor thermische desinfectie, handmatig of automatisch via optionele desinfectie-eenheid. Voor aansluiting op warm en koud water. Besturingselektronica, patroon voorzien van magneetventielen sensor in verbrandingsveilige Safe-Touch-behuizing, messing gepolijst verchroomd. Laminaire

straalregelaar met geïntegreerde debietregelaar 6,0 l/min. Met verstelbare en afsluitbare aansluitingen met terugslagbegrenzers en zeven, volledig afgedekt door in diepte verstelbare schroefrozetten. Uitloopsprong 215 mm. Geactiveerde hygiënische spoeling 24 uur na laatste bediening, veiligheidsuitschakeling bij continue reflectie en opslag van statistische gegevens. Met mogelijkheid voor parametring en communicatie via optionele bidirectionele afstandsbediening. Aparte voeding via netvoeding 6,75 V / 12 V DC of AQUA 3000 open systeemtoebehoren.

Technical Data
ATT-WS-BACKFLOWPREVENTER
Debiet koud water
Debiet warm water
ATT-WS-COMPA30000
Standaard instelling hygiënespoeling
Standaard looptijd
Drukloos met filter
Instelbare looptijd
Weringsprincipe
Hygiënespoeling
Diameter nominaal
Inlaat omvang
ATT-WS-LOCKINGMECHANISM

Ja
0.07 l/s
0.07 l/s
Ja
24 uur na de laatste operatie
10 Seconden
Neen
Ja
Ja
Elektronisch zelfsluitend
Ja
DN 15
G 1/2 B
TOP-NONCERAMIC

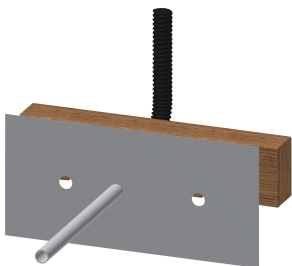


## KWC F5E-Therm Elektronische thermostaat-wandkraan

**Modell-Linie: F5E | F5ET1005**  
Kranen | Elektronische kranen

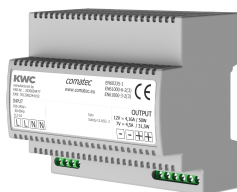
Materiaal montage	Messing
Maximale looptijd	255 Seconden
Minimum dynamische druk	1 bar
Minimale looptijd	1 Seconden
Type menging	Met thermostaat
ATT-WS-PARAMETERIZATION	REMOTECONTROL
ATT-WS-POPUWASTESET	Neen
Voedingsspanning	6,75 / 12 V DC / A3000 open
Spanningsaansluiting	Van achterzijde
Opgenomen vermogen	1.5 Voltampère
ATT-WS-POWTYPE	TRANSFORMER
IP bescherming	59K
ATT-WS-ROSETTES	Ja
Veiligheidsuitschakeling	Ja
Geluidsisolatie	Neen
ATT-WS-SPOUT	ROTATING-BOT
Lengte uitloop	215 mm
Oppervlaktebehandeling	Verchroomd
ATT-WS-SURTREATFIT	POLISHED
ATT-WS-TEMPERATURELIMIT	Ja
Thermische desinfectie	Ja
ATT-WS-TRANSFORMER	Neen
Type montage	Wandmontage
Type bediening	SENSOR-OPERATION
Type sensor	Opto-elektronische sensor
Type kraan	Dienstkraan
Debiet bypass	0.05 l/s
ATT-WS-VOLFLOWRATE3	0.1 l/s
ATT-WS-WATCON	SUNION
Accentkleur	NONE
Basiskleur	CHROME-GLOSSY

### Vereiste toebehoren



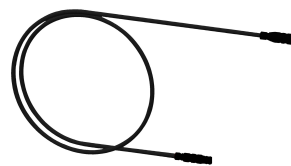
**Montage-dwarsstang voor F5-wandkranen**

**2030071303**  
F5BTX002



**Power supply unit**

**2030039477**  
ACEX9001



**Verlengkabel 5 m**

**2030043814**  
ACEX9010

## KWC F5E-Therm Elektronische thermostaat-wandkraan

Modell-Linie: F5E | F5ET1005  
Kranen | Elektronische kranen

### Optionele toebehoren



#### Bidirectionele afstandsbediening

**2030036654**  
ACEX9005



#### Afstandsbediening

**2030036849**  
ACEX9004



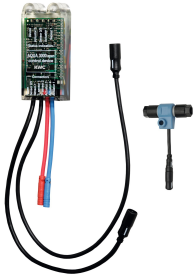
#### Thermische desinfectie-eenheid voor F5E-Therm

**2030039541**  
ACET9001



#### Diefstalbestendige perlator

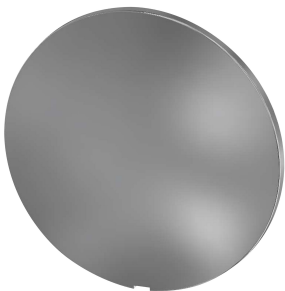
**2000104778**  
ZTAPS0005



#### Elektronische module EM5 ID 02050

**2030041914**  
ACET1001

### Reserve onderdelen



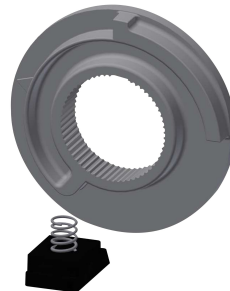
#### Afdekplaatje

**2030003258**  
EAQLT0002



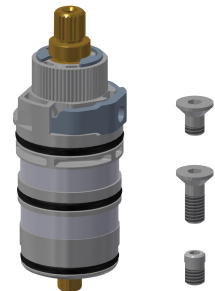
#### Temperatuurhendel

**2030047082**  
ASXT9003



#### Temperatuuraanslag

**2030003296**  
EAQLT0003



#### Thermokoppel

**2030003300**  
EAQLT0004

## KWC F5E-Therm Elektronische thermostaat-wandkraan

Modell-Linie: F5E | F5ET1005  
Kranen | Elektronische kranen



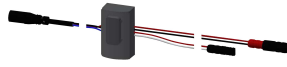
**Zwenkuitloop, 100 mm**

**2030032671**  
ASXX1001



**Laminaire straalregelaar**

**2030012352**  
ETAPS0037



**Sensor, ID 02/00002**

**2030041459**  
ASXT9001



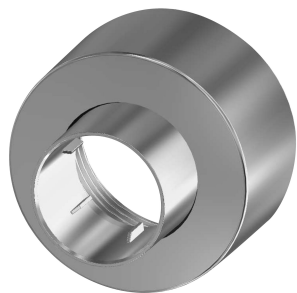
**Magneetventielpatroon**

**2030045522**  
ACXX9002



**Montageset**

**2030003401**  
EAQLT0009



**Schroefrozet**

**2030046777**  
ASXX9003