

KWC-No.
2030036211
2030036210 Wysięg 155 mm
2030036212 Wysięg 275 mm
2030039530 Wersja z zamontowaną fabrycznie jednostką dezynfekcyjną, wysięg 155 mm
2030039538 Wersja z zamontowaną fabrycznie jednostką dezynfekcyjną, wysięg 215 mm
2030039539 Wersja z zamontowaną fabrycznie jednostką dezynfekcyjną, wysięg 275 mm

Długość wylewki
215 mm
155 mm
275 mm
155 mm
215 mm
275 mm

Dezynfekcja termiczna
Tak
Tak
Tak
Zainstalowana automatyczna dezynfekcja termiczna
Zainstalowana automatyczna dezynfekcja termiczna
Zainstalowana automatyczna dezynfekcja termiczna

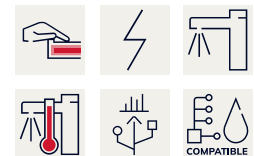
F5E-Therm Termostatyczna bateria ścienna DN 15 do montażu natynkowego z blokową obrotową wylewką, do umywalk. Sterowanie optoelektroniczne, uruchamianie poprzez zbliżenie dłoni do czujnika odbiciowego. Termostat z uchwytem metalowym z regulowanym ogranicznikiem temperatury zabezpieczonym przed przekręceniem. Możliwość ręcznej lub automatycznej dezynfekcji termicznej poprzez opcjonalną jednostkę dezynfekcyjną. Do podłączenia do ciepłej i zimnej wody. Elektronika sterująca, kartusz z zaworem elektromagnetycznym i czujnik w obudowie Safe Touch zabezpieczonej przed poparzeniem, korpus mosiężny polerowany, powłoka chromowana. Perlator ze zintegrowanym regulatorem

natężenia przepływu 6,0 l/min. Z regulowanymi i zamykanymi złączkami z zaworami zwrotnymi i siłkami, zasłonięty w całości przez przykręcane rozety z regulacją głębokości. Wysięg 215 mm. Aktywowane płukanie higieniczne po 24 godzinach od ostatniego uruchomienia, wyłącznik bezpieczeństwa powodujący wyłączenie w przypadku ciągłej aktywacji czujnika odbiciowego, zapisywanie danych statystycznych. Możliwość konfiguracji i komunikacji za pomocą opcjonalnego dwukierunkowego pilota. Osobne zasilanie elektryczne za pomocą zasilacza 6,75 V / 12 V DC lub wyposażenia systemowego AQUA 3000 open.

Dane techniczne

ATT-WS-BACKFLOWPREVENTER
Normalny wypływ zimnej wody
Normalny wypływ ciepłej wody
ATT-WS-COMPA30000
Wstępne ustawienia spłukiwanie higienicznego
Wstępne ustawienie czasu przepływu
Bezcisnienowy
z filtrem
Czas przepływu możliwy do ustawienia
Zasada funkcjonowania
Płukanie higieniczne
Średnica nominalna

Tak
0.07 l/s
0.07 l/s
Tak
24 godziny po ostatniej operacji
10 Sekundy
Nie
Tak
Tak
ELECTRONIX-C
Tak
DN 15



KWC

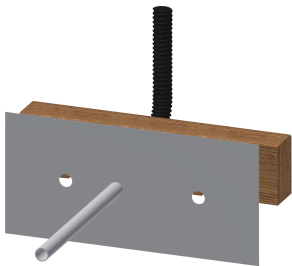
F5E-Therm Elektroniczna termostatyczna bateria ścienna do zasilacza centralengo

Modell-Linie: F5E | F5ET1005

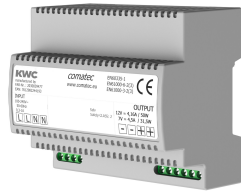
Armatura umywalkowa | Armatura elektroniczna

Średnica dopływu	G 1/2 B
ATT-WS-LOCKINGMECHANISM	TOP-NONCERAMIC
Materiał złączki	Mosiądz
Maksymalny czas przepływu	255 Sekundy
Wymagane ciśnienie robocze	1 bar
Minimalny czas przepływu	1 Sekundy
Sposób mieszania	Z termostatem
ATT-WS-PARAMETERIZATION	REMOTECONTROL
ATT-WS-POPUPWASTESET	Nie
Napięcie przyłączeniowe	6,75 / 12 VDC / A3000 open
Umiejscowienie zasilania w energię elektryczną	Od tyłu
Zużycie prądu	1.5 Woltampier
ATT-WS-POWTYPE	TRANSFORMER
System ochrony IP	59K
ATT-WS-ROSETTES	Tak
Wyłączenie awaryjne	Tak
Izolacja akustyczna	Nie
ATT-WS-SPOUT	ROTATING-BOT
Długość wylewki	215 mm
Wykończenie powierzchni	Chromowany
ATT-WS-SURTREATFIT	POLISHED
ATT-WS-TEMPERATURELIMIT	Tak
Dezynfekcja termiczna	Tak
ATT-WS-TRANSFORMER	Nie
Rodzaj montażu	Montaż naścienny
Rodzaj obsługi	SENSOR-OPERATION
Rodzaj czujnika	Czujnik opto-elektroniczny
Rodzaje baterii	Zawór ścienny
Natężenie przepływu	0.05 l/s
ATT-WS-VOLFLOWRATE3	0.1 l/s
ATT-WS-WATCON	SUNION
Akcent kolorystyczny	NONE
Kolor podstawowy	CHROME-GLOSSY

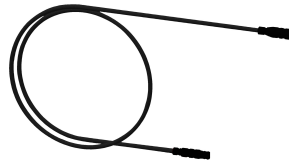
Niezbędne akcesoria



Trawersa montażowa do baterii ściennych F5



Zasilacz



Kabel przedłużający 5 m

KWC

F5E-Therm Elektroniczna termostatyczna bateria ścienna do zasilacza centralengo

Modell-Linie: F5E | F5ET1005

Armatura umywalkowa | Armatura elektroniczna

2030071303
F5BTX002

2030039477
ACEX9001

2030043814
ACEX9010

Akcesoria opcjonalne



Dwukierunkowy pilot do armatury F3 i F5

2030036654
ACEX9005

Pilot 2-przyciskowy do armatury F3 i F5

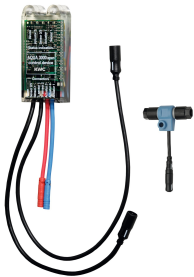
2030036849
ACEX9004

Podzespół do dezynfekcji termicznej do F5E-Therm

2030039541
ACET9001

Obudowa do perlatora antykradzieżowego

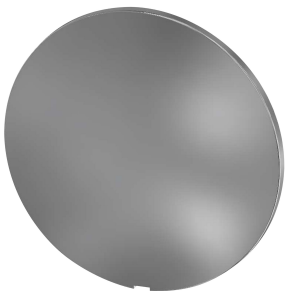
2000104778
ZTAPS0005



Moduł elektroniczny EM5 ID 02050

2030041914
ACET1001

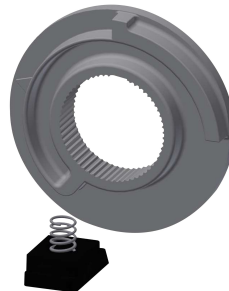
Części zamienne



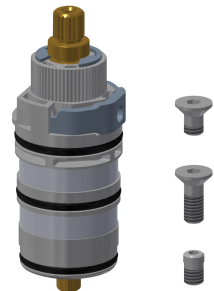
Wieczko



Pokrętko ustawiania temperatury



Pierścień ograniczający



Termoelement

KWC

F5E-Therm Elektroniczna termostatyczna bateria ścienna do zasilacza centralengo

Modell-Linie: F5E | F5ET1005

Armatura umywalkowa | Armatura elektroniczna

2030003258
EAQLT0002



Wylewka obrotowa, 100 mm

20300032671
ASXX1001



Zestaw montażowy

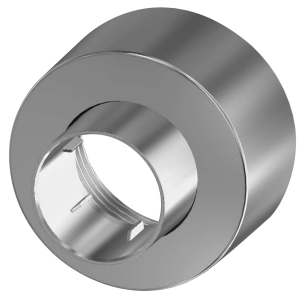
2030003401
EAQLT0009

2030047082
ASXT9003



Perlator

2030012352
ETAPS0037



Rozeta wkręcana

2030046777
ASXX9003

2030003296
EAQLT0003



Czujnik, ID 02/00002

2030041459
ASXT9001

2030003300
EAQLT0004



Kartusz z zaworem elektromagnetycznym

2030045522
ACXX9002