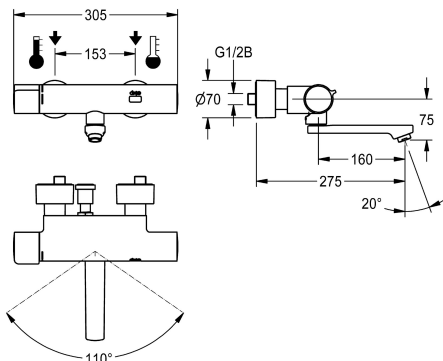


KWC F5E-Therm

Elektronická termostatická nástěnnná baterie pro samostatné elektrické napájení

Modell-Linie: F5E | F5ET1006

Umyvadlové armatury | Elektronické armatury



KWC-No.

2030036211

rozpětí 215 mm

2030036210

rozpětí 155 mm

2030036212

rozpětí 275 mm

2030039530

Provedení s předmontovanou dezinfekční jednotkou, rozpětí 155 mm

2030039538

Provedení s předmontovanou dezinfekční jednotkou, rozpětí 215 mm

2030039539

Provedení s předmontovanou dezinfekční jednotkou, rozpětí 275 mm

Vzdálenost perlátoru

215 mm

155 mm

275 mm

155 mm

215 mm

275 mm

Termická dezinfekce

ano

ano

ano

AUTO

AUTO

AUTO

F5E-Therm - termostatická nástěnnná baterie DN 15 k montáži na omítku se zajistitelným otočným vývodem, pro umývání. S optoelektronickým řízením, spuštění přiblížením dlaně k senzoru. Termostat s kovovou rukojetí s nastavitelným teplotním dorazem a pojistkou proti přetočení. S možností provádění termické dezinfekce, ručně nebo automaticky pomocí volitelné dezinfekční jednotky. K připojení na teplou a studenou vodu. Řídící elektronika, kartuše s elektromagnetickým ventilem, lithiová baterie 6 V (CR-P2) a senzor v tělese Safe Touch chránícím před popálením, leštěná chromovaná mosaz. Regulátor laminárního proudění s integrovaným regulátorem

průtoku 6,0 l/min. S nastavitelnými a uzavíratelnými přípojkami se zábranou zpětného toku a sítky, zcela zakrytými hloubkově nastavitelnými šroubovacími rozetami. Rozpětí 275 mm. Aktivované hygienické proplachování 24 hodin po posledním použití, bezpečnostní vypnutí při trvalé reflexi a ukládání statistických údajů. S možností nastavení funkčních parametrů a komunikace pomocí volitelného obousměrného dálkového ovládání. Samostatné elektrické napájení pomocí síťového zdroje 6,75 V / 12 V DC nebo systémového příslušenství AQUA 3000 open.

Technické údaje

ATT-WS-BACKFLOWPREVENTER

Výpočet průtoku studené vody

Výpočet průtoku teplé vody

ATT-WS-COMPA3000O

Nastavené automatické hygienické proplachování

Nastavená doba průtoku

Snížený tlak

s filtrem

Nastavitelná doba průtoku

Ovládání

ATT-WS-HYGIENE-FLUSH

Nominální průměr

Velikost přívodní trubky

ano

0.07 l/s

0.07 l/s

ano

24 hodin po posledním použití

10 Sekundy

Ne

ano

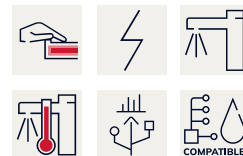
ano

electronically self-closing

ano

DN 15

G 1/2 B



KWC F5E-Therm

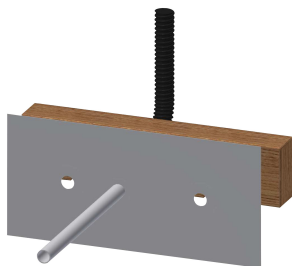
Elektronická termostatická nástěnná baterie pro samostatné elektrické napájení

Modell-Linie: F5E | F5ET1006

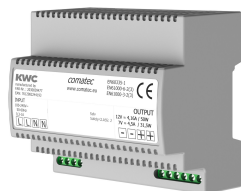
Umyvadlové armatury | Elektronické armatury

ATT-WS-LOCKINGMECHANISM	TOP-NONCERAMIC
Materiál armatury	mosaz
Maximální doba průtoku	255 Sekundy
Minimální tlak průtoku	1 bar
Minimální doba průtoku	1 Sekundy
Typ směšování	s termostatem
ATT-WS-PARAMETERIZATION	REMOTECONTROL
ATT-WS-POPOPWASTESET	Ne
Napájení	6,75 / 12 VDC / A3000 open
Umístění elektrické přípojky	ze zadu
Spotřeba energie	1.5 Voltampér
ATT-WS-POWTYPE	TRANSFORMER
Systém ochrany IP	59K
ATT-WS-ROSETTES	ano
Bezpečnostní vypnutí	ano
Zvuková izolace	Ne
ATT-WS-SPOUT	ROTATING-BOT
Vzdálenost perlátoru	275 mm
Povrchová úprava armatury	chromovaný
ATT-WS-SURTREATFIT	POLISHED
ATT-WS-TEMPERATURELIMIT	ano
Termická dezinfekce	ano
ATT-WS-TRANSFORMER	Ne
Způsob montáže	montáž na stěnu
Ovládání	senzor
Typ senzoru	optoelektronický senzor
Typ baterie	popíjí klepá
Objem průtoku při aktivovaném bypassu (při provádění termické dezinfekce)	0,05 l/s
ATT-WS-VOLFLOWRATE3	0,1 l/s
ATT-WS-WATCON	SUNION
Barevné varianty	NONE
Základní barva	CHROME-GLOSSY

Nezbytné příslušenství



Montážní nosník pro F5 nástěnné baterie



Síťový zdroj
2030039477



Prodlužovací kabel 5 m
2030043814

KWC F5E-Therm

Elektronická termostatická nástěnnná baterie pro samostatné elektrické napájení

Modell-Linie: F5E | F5ET1006

Umyvadlové armatury | Elektronické armatury

2030071303
F5BTX002

ACEX9001

ACEX9010

Volitelné příslušenství



Obousměrné dálkové ovládání pro armatury F3 a F5

2030036654
ACEX9005

Dvoutlačítkové dálkové ovládání pro armatury F3 a F5

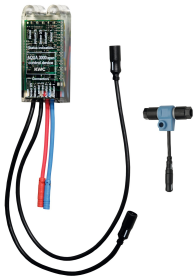
2030036849
ACEX9004

Jednotka termické dezinfekce pro F5E-Therm

2030039541
ACET9001

Těleso perlátoru

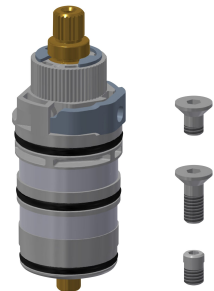
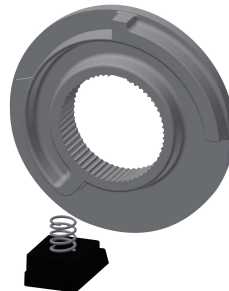
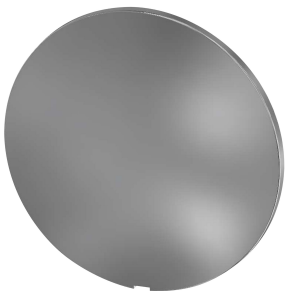
2000104778
ZTAPS0005



Elektronický modul EM5 pro F5 armatury

2030041914
ACET1001

Náhradní díly



KWC F5E-Therm

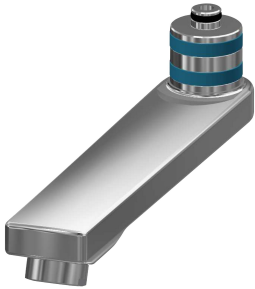
Elektronická termostatická nástěnná baterie pro samostatné elektrické napájení

Modell-Linie: F5E | F5ET1006

Umyvadlové armatury | Elektronické armatury

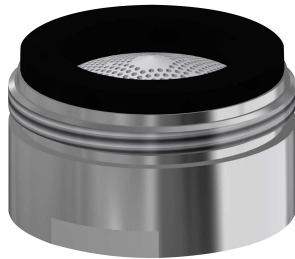
Krycí destičky

2030003258
EAQLT0002



Rukojeť teplotního voliče

2030047082
ASXT9003



Teplotní doraz

2030003296
EAQLT0003



Termočlánek

2030003300
EAQLT0004



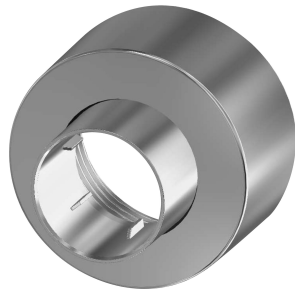
Otočný výtok, 160 mm

2030032815
ASXX1002



Regulátor laminárního proudění

2030012352
ETAPS0037



Snímač, ID 02/00002

2030041459
ASXT9001



Kartuše s obtokovým elektromagnetickým ventilem

2030045522
ACXX9002

Montážní sada

2030003401
EAQLT0009

Šroubovací rozeta

2030046777
ASXX9003