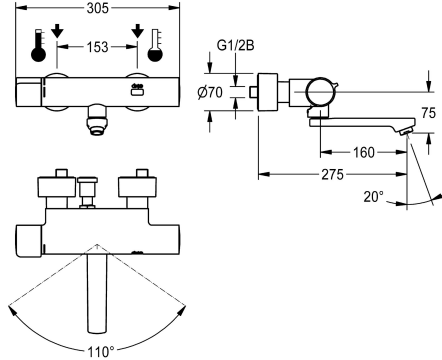


## KWC F5E-Therm Mitigeur thermostatique électronique pour montage mural

Modell-Linie: F5E | F5ET1006  
Robinetteries | Robinets électroniques



KWC-No.
<b>2030036211</b> Projection de 215 mm
<b>2030036210</b> Projection de 155 mm
<b>2030036212</b> Projection de 275 mm
<b>2030039530</b> Exécution avec unité de désinfection prémontée, projection 155 mm
<b>2030039538</b> Exécution avec unité de désinfection prémontée, projection de 215 mm
<b>2030039539</b> Exécution avec unité de désinfection prémontée, projection de 275 mm

Projection de conduit
215 mm
155 mm
275 mm
155 mm
215 mm
275 mm

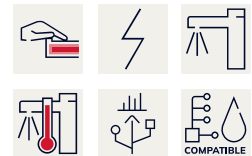
Désinfection thermique
Oui
Oui
Oui
Désinfection thermique automatique installée
Désinfection thermique automatique installée
Désinfection thermique automatique installée

Mitigeur thermostatique mural F5E-Therm DN 15 pour le montage en saillie avec sortie pivotante bloquante, pour les installations sanitaires. À commande opto-électronique, actionnement par réflexion manuelle. Thermostat avec poignée métallique à butée de température réglable et sans torsion possible. Avec possibilité de désinfection thermique manuelle ou automatique par unité de désinfection en option. Pour le raccordement sur les arrivées d'eau chaude et d'eau froide. Électronique de commande, cartouche d'électrovanne et détecteur dans le boîtier Safe-Touche anti-échaudure, laiton chromé poli. Mousseur à jet laminaire avec

régulateur de débit intégré de 6,0 l/min. Avec raccords ajustables et bloquants à clapets anti-retour et filtres, entièrement recouverts par des rosaces à visser réglables en profondeur. Projection de 275 mm. Rincage hygiénique activé 24 heures après le dernier actionnement, coupure de sécurité en cas de réflexion permanente et enregistrement de données statistiques. Avec possibilité de paramétrage et communication par télécommande bidirectionnelle en option. Alimentation en tension séparée par bloc d'alimentation 6,75 V / 12 V CC ou accessoire de système AQUA 3000.

Données techniques
ATT-WS-BACKFLOWPREVENTER
Calcul débit de l'eau froide
Calcul débit de l'eau chaude
ATT-WS-COMPA30000
Réglage d'usine du rincage d'hygiène
Durée d'écoulement réglée d'usine
Dépressurisé
avec filtre
Durée d'écoulement réglable
Principe de fonctionnement
ATT-WS-HYGIENE-FLUSH
Diamètre intérieur
Taille de l'alimentation

Oui
0.07 l/s
0.07 l/s
Oui
24 heures après la dernière activité
10 Secondes
Non
Oui
Oui
Fermeture automatique électronique
Oui
DN 15
G 1/2 B



## KWC F5E-Therm

Mitigeur thermostatique électronique pour montage mural

Modell-Linie: F5E | F5ET1006

Robinetteries | Robinets électroniques

### ATT-WS-LOCKINGMECHANISM

Matière de l'installation

Durée maximale de rinçage

Pression dynamique minimale

Durée d'écoulement minimum

Type de mélangeur

### ATT-WS-PARAMETERIZATION

### ATT-WS-POPUWASTESET

Connexion au boîtier d'alimentation

Position de la connexion électrique

Consommation d'alimentation

### ATT-WS-POWTYPE

Système de protection IP

### ATT-WS-ROSETTES

Arrêt de sécurité

Isolation sonore

### ATT-WS-SPOUT

Projection de conduit

Finition de surface

### ATT-WS-SURTREATFIT

### ATT-WS-TEMPERATURELIMIT

Désinfection thermique

### ATT-WS-TRANSFORMER

Type de montage

Type d'opération

Type de capteur

Type de robinet

Volume débit bypass

### ATT-WS-VOLFLOWRATE3

### ATT-WS-WATCON

Couleur d'accent

Couleur de base

teamNumber

### TOP-NONCERAMIC

Laiton

255 Secondes

1 Bar

1 Secondes

Avec thermostatique

### REMOTECONTROL

Non

6,75 / 12 VDC / A3000 open

De l'autre côté

1.5 Voltampère

### TRANSFORMER

59K

Oui

Oui

Non

### ROTATING-BOT

275 mm

Chromé

### POLISHED

Oui

Oui

Non

Montage mural

Fonctionnement du détecteur

Détecteur opto-électronique

Robinet de bavette

0.05 l/s

0.1 l/s

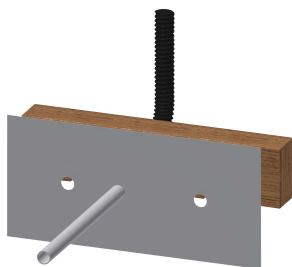
### SUNION

NONE

### CHROME-GLOSSY

0

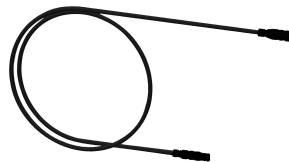
## Accessoires nécessaires



Traverse de montage pour mitigeurs muraux F5



Bloc d'alimentation enfichable



Rallonge 5 m

## KWC F5E-Therm

Mitigeur thermostatique électronique pour montage mural

Modell-Linie: F5E | F5ET1006

Robinetteries | Robinets électroniques

2030071303  
F5BTX002

2030039477  
ACEX9001

2030043814  
ACEX9010

### Accessoires en option



#### Télécommande bidirectionnelle

2030036654  
ACEX9005

#### Télécommande à 2 touches

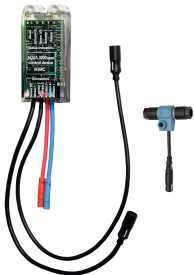
2030036849  
ACEX9004

#### Unité de désinfection thermique pour F5E-Therm

2030039541  
ACET9001

#### Boîtier d'aérateur antivol

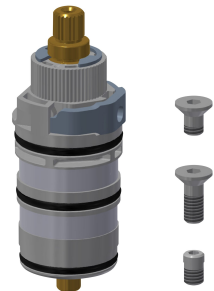
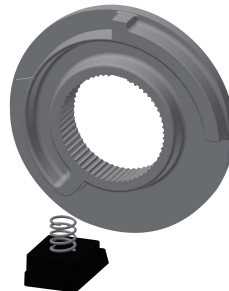
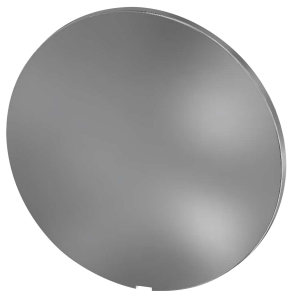
2000104778  
ZTAPS0005



#### Module électronique EM5 ID 02050

2030041914  
ACET1001

### Pièces de rechange



#### Plaque de recouvrement

#### Poignée de température

#### Arrêt de température

#### Thermocouple

## KWC F5E-Therm

Mitigeur thermostatique électronique pour montage mural

Modell-Linie: F5E | F5ET1006

Robinetteries | Robinets électroniques

**2030003258**  
EAQLT0002



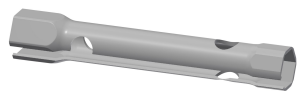
**Sortie pivotante, 160 mm**

**2030032815**  
ASXX1002



**Kit de montage**

**2030003401**  
EAQLT0009



**Clé à douille hexagonale**

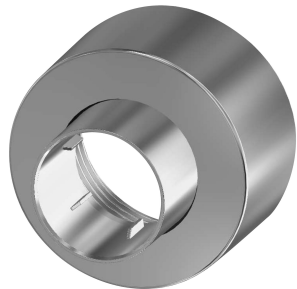
**2030047722**  
ACEX9011

**2030047082**  
ASXT9003



**Mousseur à jet laminaire**

**2030012352**  
ETAPS0037



**Rosette à vis**

**2030046777**  
ASXX9003

**2030003296**  
EAQLT0003



**Détecteur, ID 02/00002**

**2030041459**  
ASXT9001



**Strainer seal 24 x 17 x 2.5 mm**

**2000104706**  
ASXX9011

**2030003300**  
EAQLT0004



**Cartouche d'électrovanne**

**2030045522**  
ACXX9002



**Adapter cable for connection of F5-taps**

**2030055550**  
ACEX9012